

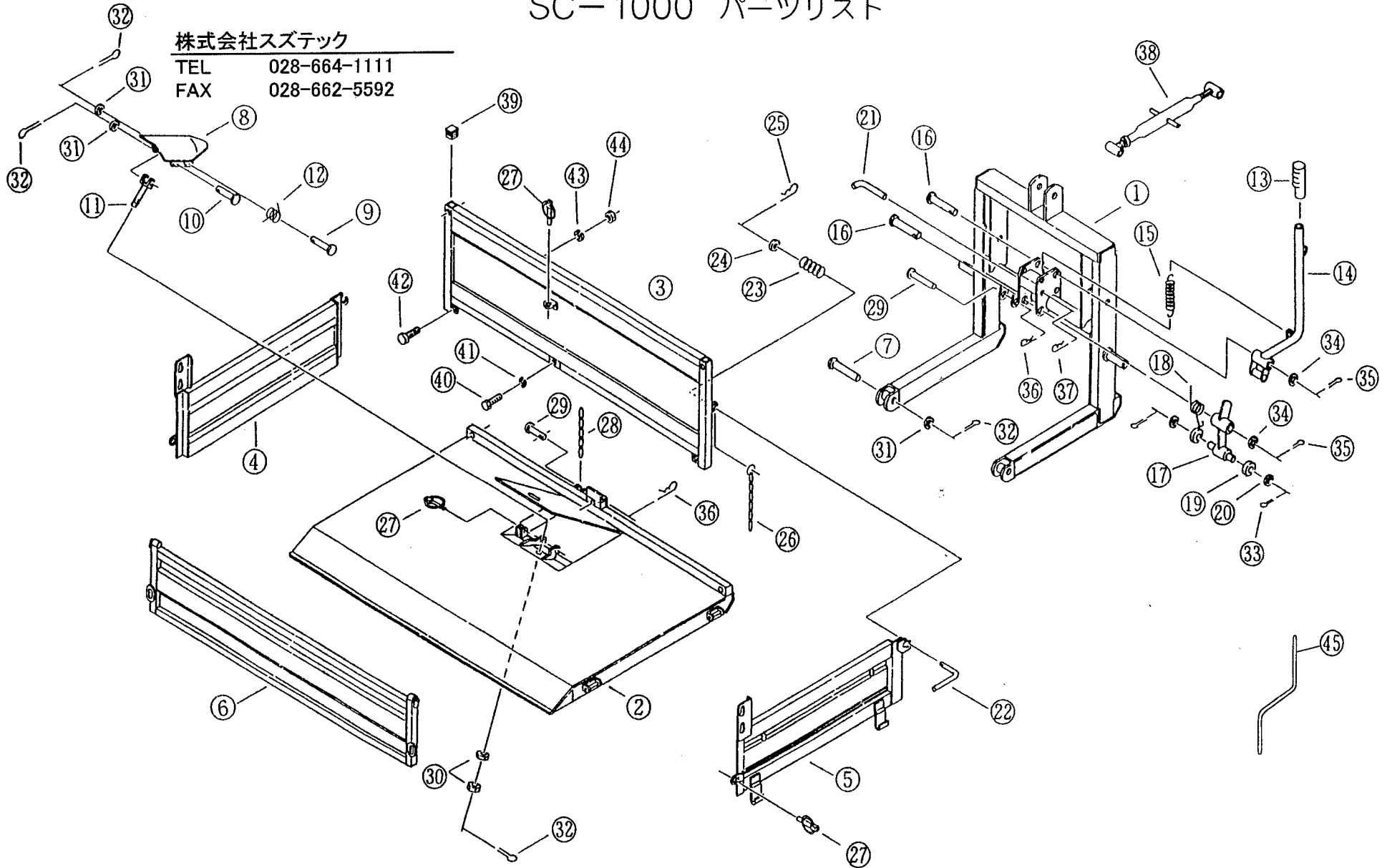
様

SC-1000 パーツリスト

株式会社スズテック

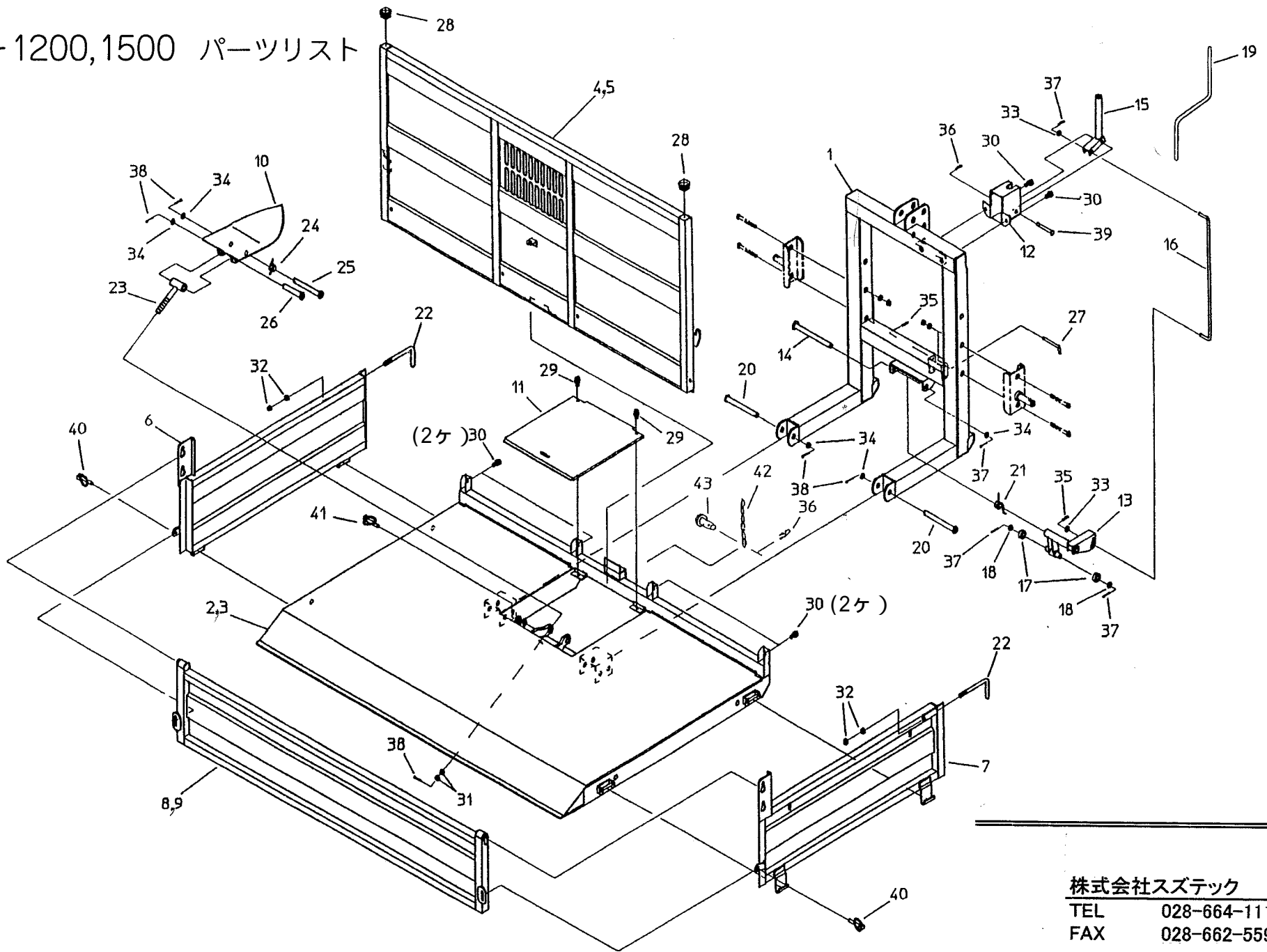
TEL 028-664-1111

FAX 028-662-5592



| 図 No | コード | 名称 | SC-1000 | 備考 |
|---------|--------------|------------|---------|--------|
| | | | 個数 | |
| 1 | 53201-21124 | フレーム | 1 | |
| 2 | 53201-21125 | バケット | 1 | |
| 3 | 53201-31138 | バケット前板 | A1 | |
| 4 | 53201-31135L | 側板(左) | 1 | |
| 5 | 53201-31135R | 側板(右) | 1 | |
| 6 | 53201-31136 | 後板 | 1 | |
| 7 | 53201-41162A | ピン | A2 | ℓ: 94 |
| 8 | 53201-31137 | スキ | 1 | |
| 9 | 53201-41162B | ピン | B1 | ℓ: 98 |
| 10 | 53201-41163 | ピン | 1 | ℓ: 64 |
| 11 | 53201-41161 | リンクロッド | 1 | |
| 12 | 53201-41136 | ネジリバネ(A) | 1 | |
| 13 | 53201-41116 | ニギリ | 1 | |
| 14 | 53201-31123 | ハンドル | 1 | |
| 15 | 20214-42413 | テンションスプリング | 1 | |
| 16 | 53201-41119E | ピン | E2 | ℓ: 78 |
| 17 | 53201-41134 | ロックバー | 1 | |
| 18 | 53201-41137 | ネジリバネB | 1 | |
| 19 | 53201-41143 | コロ(A) | 2 | |
| 20 | 53201-41144 | ヒラザガネ | 2 | |
| 21 | 53201-41142 | ロックピン | 1 | |
| 22 | 53202-41120 | ハンドル | 2 | |
| 23 | 00931-40028 | 圧縮バネ | 2 | |
| 24 | 01421-01223 | ヒラザガネ | 2 | ∅12 |
| 25 | 01501-01223 | Rピン | 2 | ∅12 |
| 26 | 53201-41145 | ドアーチェーン | 2 | |
| 27 | 13205-45142 | セットピン 小 | 3 | |
| 28 | 53201-41140 | ダンプ調節チェーン | 1 | |
| 29 | 01506-01050 | 丸頭ピン | 2 | |
| 30 | 01220-01207 | 六角ナット | 2 | M12 三種 |
| 31 | 01421-01223 | ヒラザガネ | 4 | M12 |
| 32 | 01500-03020 | 割ピン | 5 | ∅3×20 |
| 33 | 01500-03030 | 割ピン | 2 | ∅3×30 |
| 34 | 01421-01626 | ヒラザガネ | 2 | M16 |
| 35 | 01500-04030 | 割ピン | 2 | ∅4×30 |
| 36 | 01501-01023 | Rピン | 2 | ∅10 |
| 37 | 01501-00818 | Rピン | 1 | ∅8 |
| 38 | 13200-30100 | トップリンクAssy | 1 | |
| 39 | 53201-41126 | 角パイプ打込キャップ | 2 | |
| 40 | 01000-01020 | 六角ボルト | 1 | M10×20 |
| 41 | 01400-01025 | バネザガネ | 1 | M10 |
| 42 | 01000-01250 | 六角ボルト | 2 | M12×50 |
| 43 | 01400-01230 | バネザガネ | 2 | M12 |
| 44 | 01200-01210 | 六角ナット | 2 | M12 |
| 45 | 53301-41380 | ロープ | 1 | |

SC-1200,1500 パーツリスト



—11—

様

株式会社スズテック
 TEL 028-664-1111
 FAX 028-662-5592

| No | コード | 名称 | SC-1200 | SC-1500 | 備考 |
|----|------------------------|-----------------|---------|---------|-----------|
| | | | 個 | 数 | |
| 1 | 53204-11010 | フレーム | 1 | 1 | |
| 2 | 53204-21070 | バケット1200 | 1 | | |
| 3 | 53204-21050 | バケット1500 | | 1 | |
| 4 | 53204-21080 | 前板1200 | 1 | | |
| 5 | 53204-21040 | 前板1500 | | 1 | |
| 6 | 53204-31020L | 側板 | A1 | B1 | |
| 7 | 53204-31020R | 側板 | A1 | B1 | |
| 8 | 53201-31125 | 後板 | 1 | | |
| 9 | 53201-31127 | 後板 | | 1 | |
| 10 | 53204-21060 | スキ | 1 | 1 | |
| 11 | 53204-41010 | フサギ板 | 1 | 1 | |
| 12 | 53204-31010 | ハンドルボックス | 1 | 1 | |
| 13 | 53204-31040 | ロック金具 | 1 | 1 | |
| 14 | 53204-41030 | ロック金具支点ピン | 1 | 1 | |
| 15 | 53204-31061 | レバー | 1 | 1 | |
| 16 | 53204-31050 | ロッド | 1 | 1 | |
| 17 | 53201-41143 | コロ | 2 | 2 | |
| 18 | 53201-41144 | ヒラザガネ | 2 | 2 | |
| 19 | 53301-41380 | ロープ | 1 | 1 | |
| 20 | 53201-41141 | ダンブ支点ピン | A2 | B2 | |
| 21 | 53204-41040 | ネジリバネ | 1 | 1 | |
| 22 | 53204-41020 | ハンドル | 2 | 2 | |
| 23 | 53201-41135 | リンクロッド | 1 | 1 | |
| 24 | 53201-41136 | ネジリバネA | 1 | 1 | |
| 25 | 53201-41119 | ピン | F1 | F1 | |
| 26 | 53201-41149 | リンクロッド取付ピン | 1 | 1 | |
| 27 | 53201-41142 | ロックピン | 1 | 1 | |
| 28 | 53201-41126 | 角パイプ打込キャップ | 2 | 2 | |
| 29 | 20000-41780 | バネ平座金組込六角ボルト | 2 | 2 | M6×12 |
| 30 | 20000-41750 | バネ平座金組込六角ボルト | 6 | 6 | M8×16 |
| 31 | 01220-01610 | 六角ナット | 2 | 2 | M16 3種 |
| 32 | 53204-01210 | 小形六角ナット | 4 | 4 | M12 |
| 33 | 01421-00816 | 平座金 | 2 | 2 | M8 |
| 34 | 01421-01626 | 平座金 | 5 | 5 | M16 |
| 35 | 01501-00818 | Rピン | 2 | 2 | φ8 |
| 36 | 01501-01023 | Rピン | 3 | 3 | φ10 |
| 37 | 01500-00325 | 割ピン 01500-03025 | 4 | 4 | φ3×25 |
| 38 | 01500-04030 | 割ピン | 5 | 5 | φ4×30 |
| 39 | 01506-01075 | 丸頭ピン | 1 | 1 | φ10×75 |
| 40 | 13205-45142 | セットピン (小) | 2 | 2 | φ6 |
| 41 | 12300-49413 | セットピン (大) | 1 | 1 | |
| 42 | 53201-41140 | ダンブ調整チェーン | A1 | A1 | 16リンク |
| 43 | 01506-01045 | 丸頭ピン | 2 | 2 | φ10×45-50 |

11050