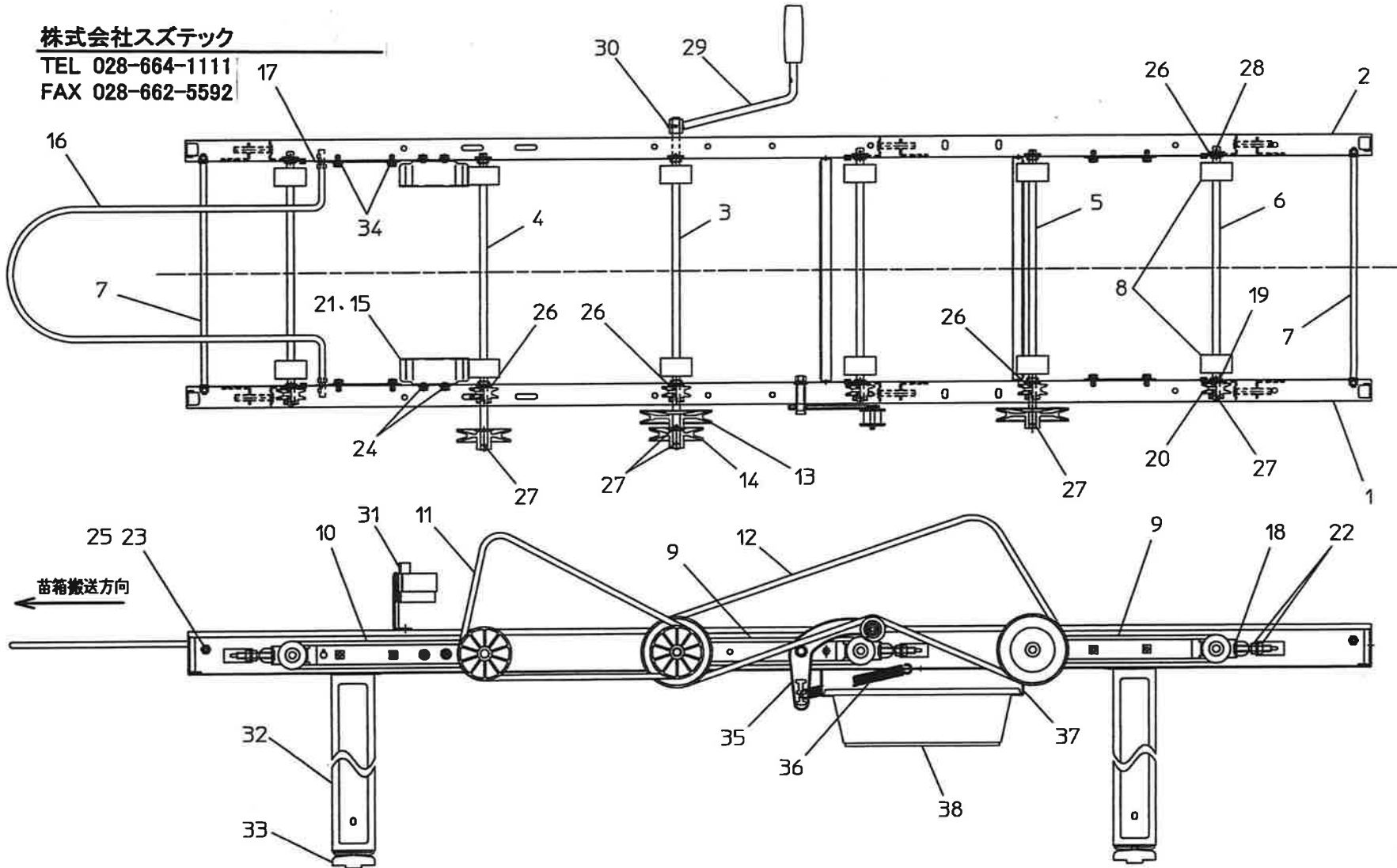


G63

様

株式会社スズテック
TEL 028-664-1111
FAX 028-662-5592



<レール部>

10. パーツリスト

レール部		型式:G63		個数	備考
図 No.	コード	名称			
1	20073-21010	レール完結(L)		1	
2	20073-21020	レール完結(R)		1	
3	20031-41120	主駆動シャフト		1	
4	20015-42303	副駆動ローラーシャフト		1	
5	20013-41116	駆動ローラーシャフト		1	
6	20013-41117	補助ローラーシャフト		3	
7	20000-42590	レールストッパーボルト		2	
8	20004-409	搬送ゴムローラー		12	
9	03510-00025	Vベルト		2	M-25
10	03510-00026	Vベルト		1	M-26
11	03511-00035	Vベルト		1	A-35
12	03511-00055	Vベルト		1	A-55
13	20007-405	従動プーリー(C)		2	φ100 軸10
14	20000-31050	従動プーリー		2	φ75 軸10
15	20048-41780	サポート台		2	
16	20018-31040	延長ステー		1	
17	20018-41100	延長ステー座金		2	
18	20013-41109	ベルト張り金具		6	
19	20000-41320	オイルレスベアリング		12	10×13 白
20	20004-410	φ38プーリー		6	
21	01000-00610	六角ボルト		4	M6×10
22	01200-00807	六角ナット		12	M8
23	01200-00605	六角ナット		4	M6
24	01250-00606	座付ナット		4	M6
25	01400-00615	パネザガネ		4	M6
26	01421-01016	ヒラザガネ		9	M10
27	01500-03025	割ピン		10	3×25
28	01501-00918	Rピン		6	
29	20018-30140	ハンドル組立		1	
30	01501-01620	Rピン		1	φ16 d=2
31	20048-30190	Vゴム Assy		1	
32	20117-31810	脚		2	
33	20041-31200	高さ調節ボルト		4	M8×46
34	20000-41780	パネ平組込六角ボルト		8	M6×12
35	20016-32100	テンションアーム組立		1	
36	20012-41007	ベルトテンションスプリング		1	
37	20042-41080	刃受け吊り金具		2	
38	20073-31050	刃受けカゴ		1	

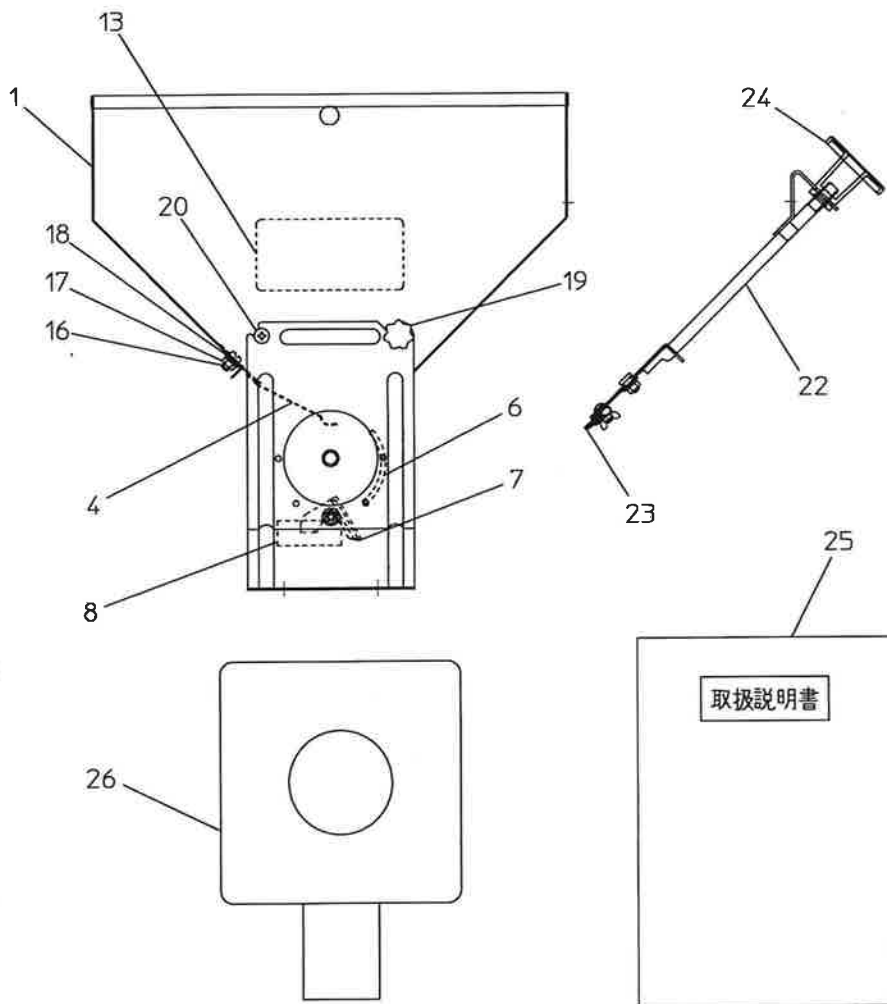
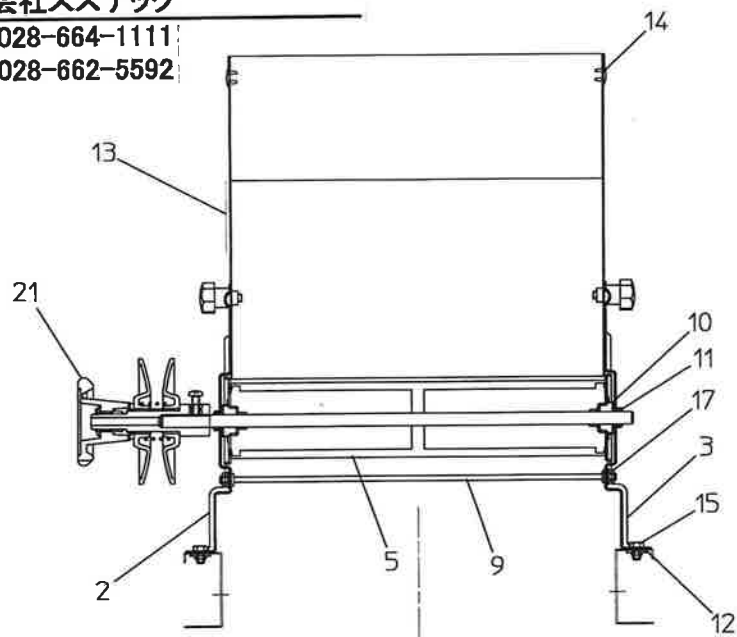
G63

様

株式会社スズテック

TEL 028-664-1111

FAX 028-662-5592



〈播種部・その他〉

播種部・その他 型式:G63			個 数	備 考
図 No.	コード	名 称		
1	20073-21030	ホッパー完結	1	
2	20073-21040	ホッパースタンド(L)	1	
3	20073-21050	ホッパースタンド(R)	1	
4	20013-34212	ホッパー内振動板	1	
5	20015-34111	播種ローラー完結	1	
6	20014-34209	モミガイド(A)	1	
7	20014-34210	モミガイド(B)	1	
8	20018-41110	固定テープ	2	
9	20005-415	ストッパーボルト	1	φ6
10	20011-42013	メタル受け	2	
11	20000-41320	オイルレスベアリング	2	10×13 白
12	20033-41010	オビナツ	2	
13	20015-42401	モミ増減マーク	1	
14	20035-41060	ヒラキャップ	2	
15	01000-00612	六角ボルト	4	M6×12
16	01110-00610	十字穴付ナベ小ネジ	2	M6×10
17	01250-00606	座付ナツ	4	M6
18	01421-00610	ヒラザガネ	2	M6
19	20073-41010	ノブボルト(小)	2	M6×10
20	20007-409	段付ネジ	2	L=3.3
21	20073-30110	変速プーリー Assy	1	
22	20073-30120	調節ハンドル(A)Assy	1	
23	20013-34204	ハケ完結	1	
24	20073-31040	調節ハンドル	1	ABS 赤
25	20073-41020	取扱説明書	1	
26	29223-30010	けいりょうくん Assy	1	
27	20000-41830	土ナラン板(7×10)	1	

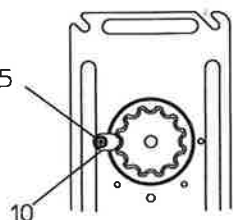
様

株式会社スズテック

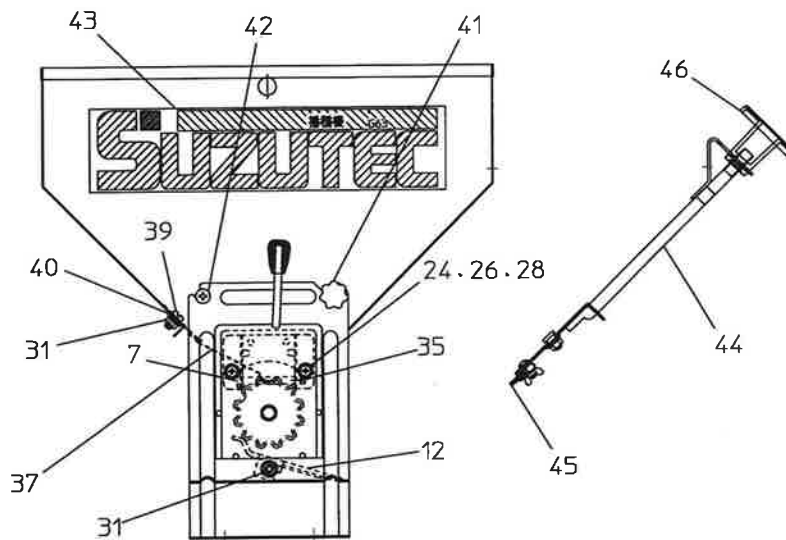
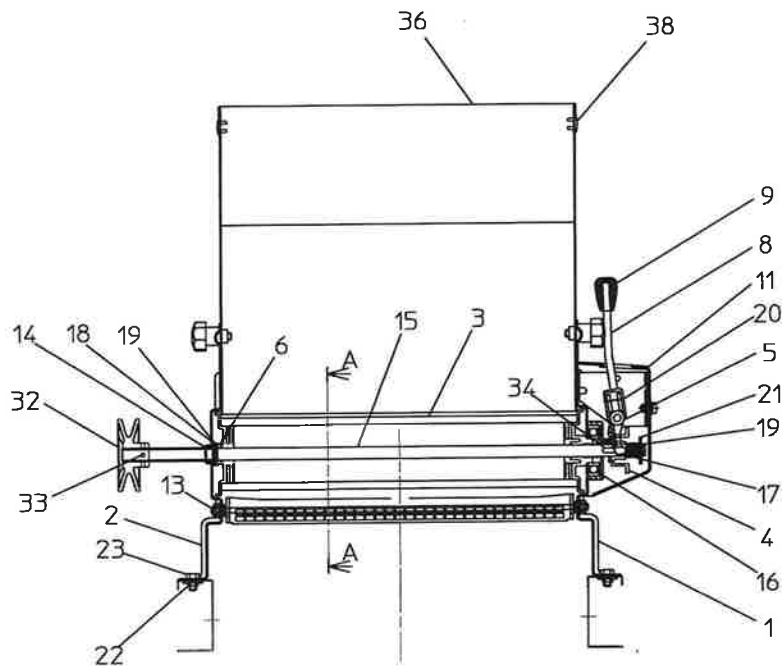
TEL 028-664-1111

FAX 028-662-5592

30.29.27.25



A-A断面



〈覆土部〉

覆土部 型式:G63			個 数	備 考
図 No.	コード	名 称		
1	20073-21060	覆土ホッパースタンド(R)	1	
2	20073-21040	ホッパースタンド(L)	1	
3	20043-31010	フクドローラー	1	
4	20030-44143	爪クラッチ	1	
5	20030-44130	シフター	1	
6	20030-44131	ナイロンカラー	1	
7	20030-44132	シフターピン	1	
8	20030-44145	クラッチレバー	1	
9	20070-41360	ニギリ	1	赤
10	20030-44125	ストッパー	1	
11	20073-31010	クラッチカバー	1	白
12	20011-21105	覆土振動板	1	
13	20005-415	ストッパーボルト	1	φ6
14	20000-41320	オイルレスベアリング	1	10×13 白
15	20112-42114	播種ローラーシャフト	1	
16	02202-06004	ボールベアリング	1	6004UU
17	00931-40002	圧縮バネ	1	
18	20208-42303	スペーサ	3	t 0.8
19	02100-01010	C型止め輪	2	呼び 10
20	01500-03020	割ピン	1	3×20
21	01420-01016	ヒラザガネ	1	M10
22	20033-41010	オビナット	2	
23	01000-00610	六角ボルト	4	M6×10
24	01110-00510	十字穴付ナベ小ネジ	2	M5×10
25	01110-00410	十字穴付ナベ小ネジ	1	M4×10
26	01421-00508	ヒラザガネ	2	M5
27	01421-00408	ヒラザガネ	1	M4
28	01400-00513	バネザガネ	2	M5
29	01400-00410	バネザガネ	1	M4
30	01200-00410	六角ナット	1	M4
31	01250-00606	座付ナット	4	M6
32	20000-31040	φ60Vプーリー	1	10用
33	01500-00325	割ピン	1	3×25
34	20030-44139	両丸キー	2	4×10
35	01501-00510	Rピン	1	
36	20073-21030	ホッパー完結	1	
37	20013-34212	ホッパー内振動板	1	
38	20035-41060	ヒラキャップ	2	
39	01110-00610	十字穴付ナベ小ネジ	2	M6×10
40	01421-00610	ヒラザガネ	2	M6
41	20073-41010	ノブボルト(小)	2	M6×10
42	20007-409	段付ネジ	2	L=3.3
43	20073-31020	型式ラベル	2	
44	20073-30130	調節ハンドル(B) Assy	1	
45	20204-34308	ゴムシエルト	1	
46	20073-31040	調節ハンドル	1	ABS 赤