

AH-5SII-10S

Fig. 1 レール関係

様

株式会社スズテック

TEL 028-664-1111

FAX 028-662-5592

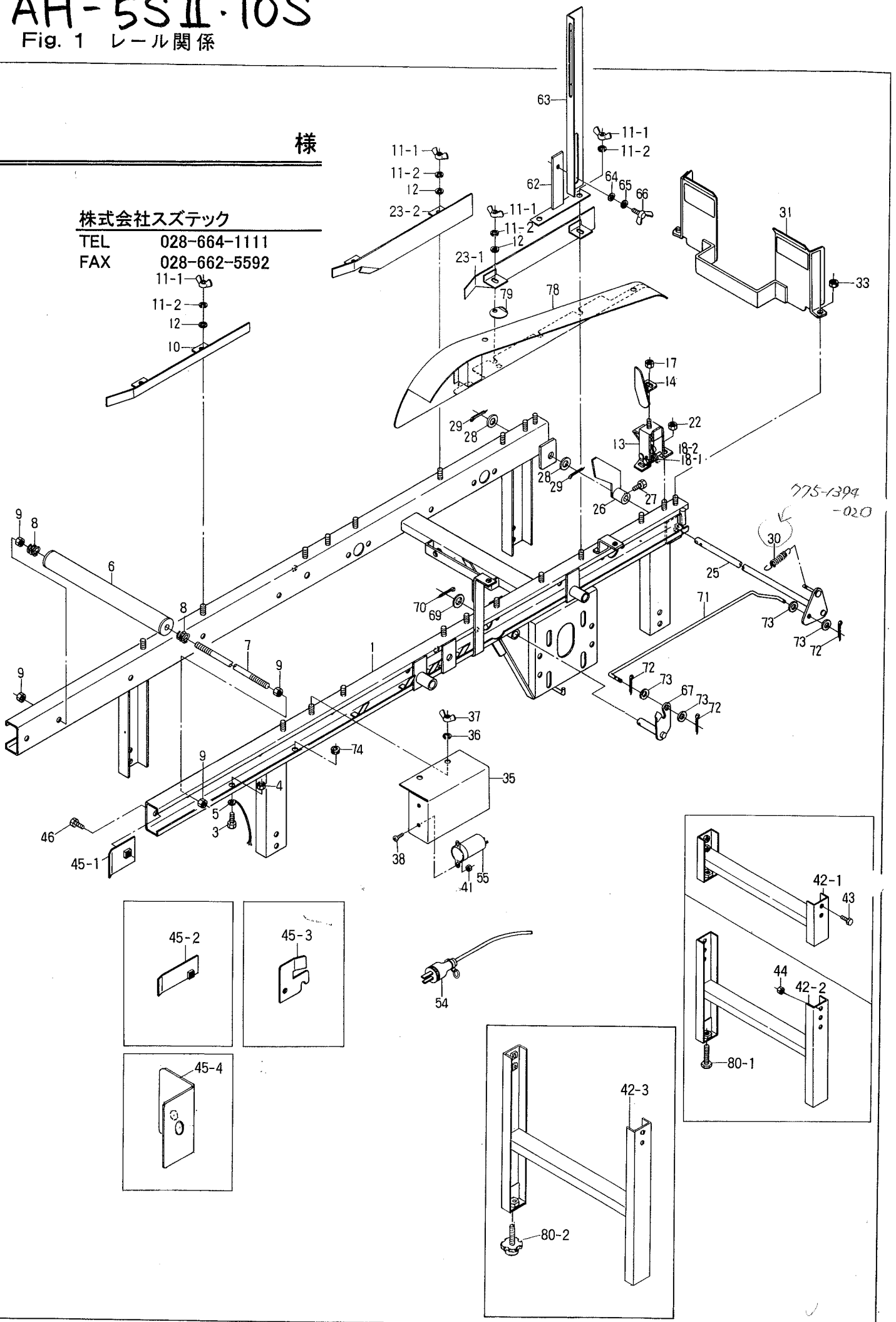


Fig. 1 レール関係

No	部品番号	互換性	部品名称	台 当 個 数								型 寸	備 考
				AH-3	AH-300	AH-3GS	AH-5S	IHT-250	IHT-500	AH-3G	AH-3GK		
1-1	775-1100-050		レールEW	1	1	1	1	1	1	1	1		
1-3	300-0616		六角ボルト	1	1	1	1	1	1	1	1	M6×16	
1-4	326-0611		六角ナット	1	1	1	1	1	1	1	1	M6	
1-5	VSFG-0075-000		アース用電線	1	1	1	1	1	1	1	1		
1-6	775-1200		搬送ローラー(A)	3	3	3	3	3	3	3	3		
1-7	775-1202-010		レール締付ボルト	3	3	3	3	3	3	1	1		
1-8	775-2010-100		圧縮バネ(A)	7	7	7	7	7	7	3	3		
1-9	A301-0108-100		六角ナット	12	12	12	12	12	12	4	4	M8	
1-10	775-2005-020		苗箱ガイド(A)右	1	1	1	1	1	1	1	1		
	775-2005-021		苗箱ガイド(A)左	1	1	1	1	1	1	1	1		
1-11-1	328-0611		蝶ナット	8	8	8	8	8	8	8	8	M6	
1-11-2	A360-0100-602		バネ座金	8	8	8	8	8	8	8	8	M6	
1-12	0350-0140-618		平座金	8	8	8	8	8	8	8	8	M6	
1-13	775-1260-030		積上げ金具 Assy	4	4	4	4	4	4	4	4		
1-14	775-1270-010		積上げガイド	4	4	4	4	4	4	4	4		
1-17	K300-0106-001		コニカルナット	4	4	4	4	4	4	4	4	M6	
1-18-1	775-1273-100		押えバネ(B)	4	4	4	4	4	4	4	4		
1-18-2	0520-0116-016		割ピン	4	4	4	4	4	4	4	4	φ1.6×10	
1-22	K300-0106-001		コニカルナット	8	8	8	8	8	8	8	8	M6	
1-23-1	775-2006-030		苗箱ガイド(B)右	1	1	1	1	1	1	1	1		
1-23-2	775-2006-031		苗箱ガイド(B)左	1	1	1	1	1	1	1	1		
1-25	775-1395-100		クラッチシャフト	1	1	1	1	1	1	1	1		
1-26	775-1396-100		クラッチレバー(A)	1	1	1	1	1	1	1	1		
1-27	A110-0108-012		六角ボルト	1	1	1	1	1	1	1	1	M8×12	
1-28	0350-0141-022		平座金	2	2	2	2	2	2	2	2	M10	
1-29	0520-0125-015		割ピン	2	2	2	2	2	2	2	2	φ2.5×15	
1-30	775-1394-020		クラッチスプリング	1	1	1	1	1	1	1	1		
1-31	775-1410-020		ストッパープレート	1	1	1	1	1	1	1	1		
1-33	K300-0106-001		コニカルナット	2	2	2	2	2	2	2	2	M6	
1-35	775-1450-000		コンデンサーカバー	1	1	1	1	1	1	1	1		
1-36	A360-0100-602		バネ座金	1	1	1	1	1	1	1	1	M6	
1-37	A330-0100-600		蝶ナット	1	1	1	1	1	1	1	1	M6	
1-38	H242-0103-010		十字穴付ナベ小ネジ	2	2	2	2	2	2	2	2	M3×10	
1-41	A300-0103-001		六角ナット	2	2	2	2	2	2	2	2	M3	
1-42-1	775-1460-020		ステ-	2									
1-42-2	774-1460-020		ステ-		2	2	2	2		2	2		
1-42-3			ステ-						2				
1-43	F114-0108-016		座金付六角ボルト	8	8	8	8	8	8	8	8	M8×16	
1-44	A301-0108-011		六角ナット		8	8	8	8		8	8	M8	

AH-5SII-10S

Fig. 2 駆動関係

様

株式会社スズテック

TEL 028-664-1111

FAX 028-662-5592

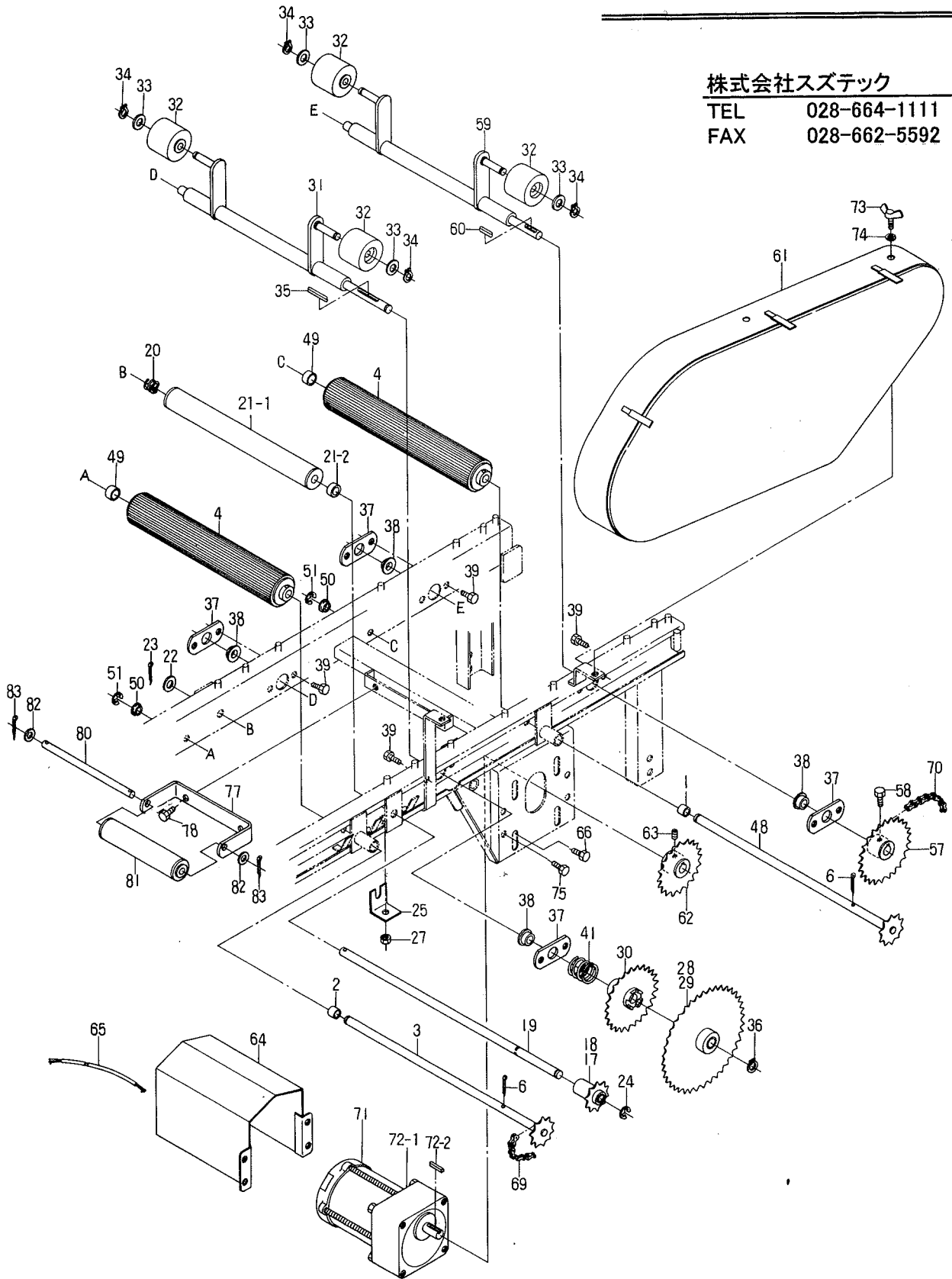


Fig. 2 駆動関係

No.	部品番号	互換性	部品名称	台当個数								型 寸	備 考	
				AH-3	AH-300	AH-3GS	AH-5S	IHT-250	IHT-500	AH-3G	AH-3GK			
2-1	MB12-10DU		ドライベアリング	1	1	1	1	1	1	1	1	1	φ12-10	
2-2	MB12-10DU		ドライベアリング	1	1	1	1	1	1	1	1	1	φ12-10	
2-3	775-1360-010		シャフト(C)	1	1	1	1	1	1	1	1	1		
2-4	775-1363-600		強制ロール(小)	2	2	2	2	2	2	2	2	2		
2-6	0520-0125-030		割 皮 ン	2	2	2	2	2	2	2	2	2	φ2.5×30	
2-17	775-1250-010		カウンターボス	1	1	1	1	1	1	1	1	1	RS-410-10T	
2-18	MB12-06DU		ドライベアリング	2	2	2	2	2	2	2	2	2	φ12×6	
2-19	775-1253-020		カウンターシャフト	1	1	1	1	1	1	1	1	1		
2-20	775-2010-100		圧縮バネ(A)	1	1	1	1	1	1	1	1	1		
2-21-1	775-1255-100		搬送ローラー(B)	1	1	1	1	1	1	1	1	1		
2-21-2	775-1255-300		カ ラ ー	1	1	1	1	1	1	1	1	1		
2-22	0350-0151-226		平 座 金	1	1	1	1	1	1	1	1	1	M12 2.3×26	
2-23	0520-0125-020		割 皮 ン	1	1	1	1	1	1	1	1	1	φ25×20	
2-24	0742-0101-001		E 型 ト メ ワ	1	1	1	1	1	1	1	1	1	φ10軸用	
2-25	775-1256		カウンターシャフト止金	1	1	1	1	1	1	1	1	1		
2-27	K300-0106-001		コニカルナット	1	1	1	1	1	1	1	1	1	M6	
2-28	775-1310-020		クラッチボス(A)	1	1	1	1	1	1	1	1	1	RS-410-40T	
2-29	MB15-20DU		ドライベアリング	1	1	1	1	1	1	1	1	1	φ15×20	
2-30	775-1320-020		クラッチボス(B)	1	1	1	1	1	1	1	1	1	RS-410-25T	
2-31	775-1330-030		積上げシャフト(A)	1	1	1	1	1	1	1	1	1		
2-32	775-1333-020		積 上 げ ロ ー ル	4	4	4	4	4	4	4	4	4		
2-33	0350-0141-022		平 座 金	4	4	4	4	4	4	4	4	4	φ10 1.6×22	
2-34	0740-0001-000		C 型 ト メ ワ	4	4	4	4	4	4	4	4	4	φ10 軸用	
2-35	0572-0005-040		両 丸 キ ー	1	1	1	1	1	1	1	1	1	5□×40	
2-36	0740-0001-500		C 型 ト メ ワ	1	1	1	1	1	1	1	1	1	φ15 軸用	
2-37	775-1334		メ タ ル	4	4	4	4	4	4	4	4	4		
2-38	MB15-1023-FDU		つば付ドライベアリング	4	4	4	4	4	4	4	4	4	φ15×10	
2-39	F114-0108-016		座金付六角ボルト	8	8	8	8	8	8	8	8	8	M8×16	
2-41	775-1335		クラッチスプリング(B)	1	1	1	1	1	1	1	1	1		
2-48	775-1360-010		シャフト(C)	1	1	1	1	1	1	1	1	1		
2-49	775-1362		シャフト(C)カラー	2	2	2	2	2	2	2	2	2		
2-50	MB12-0620-FDU		つば付ドライベアリング	2	2	2	2	2	2	2	2	2	φ12×6	
2-51	0742-0101-200		E 型 ト メ ワ	2	2	2	2	2	2	2	2	2	φ12 軸用	
2-57	775-1370-010		スプロケットボス	1	1	1	1	1	1	1	1	1	RS-410-25T	
2-58	A110-0108-012		六 角 ボ ル ト	1	1	1	1	1	1	1	1	1	M8×12	
2-59	775-1380-040		積上げシャフト(B)	1	1	1	1	1	1	1	1	1		
2-60	0572-0005-020		両 丸 キ ー	1	1	1	1	1	1	1	1	1	5□×20	

AH-5SII.10S

Fig. 3 排水装置関係

様

株式会社スズテック

TEL 028-664-1111

FAX 028-662-5592

