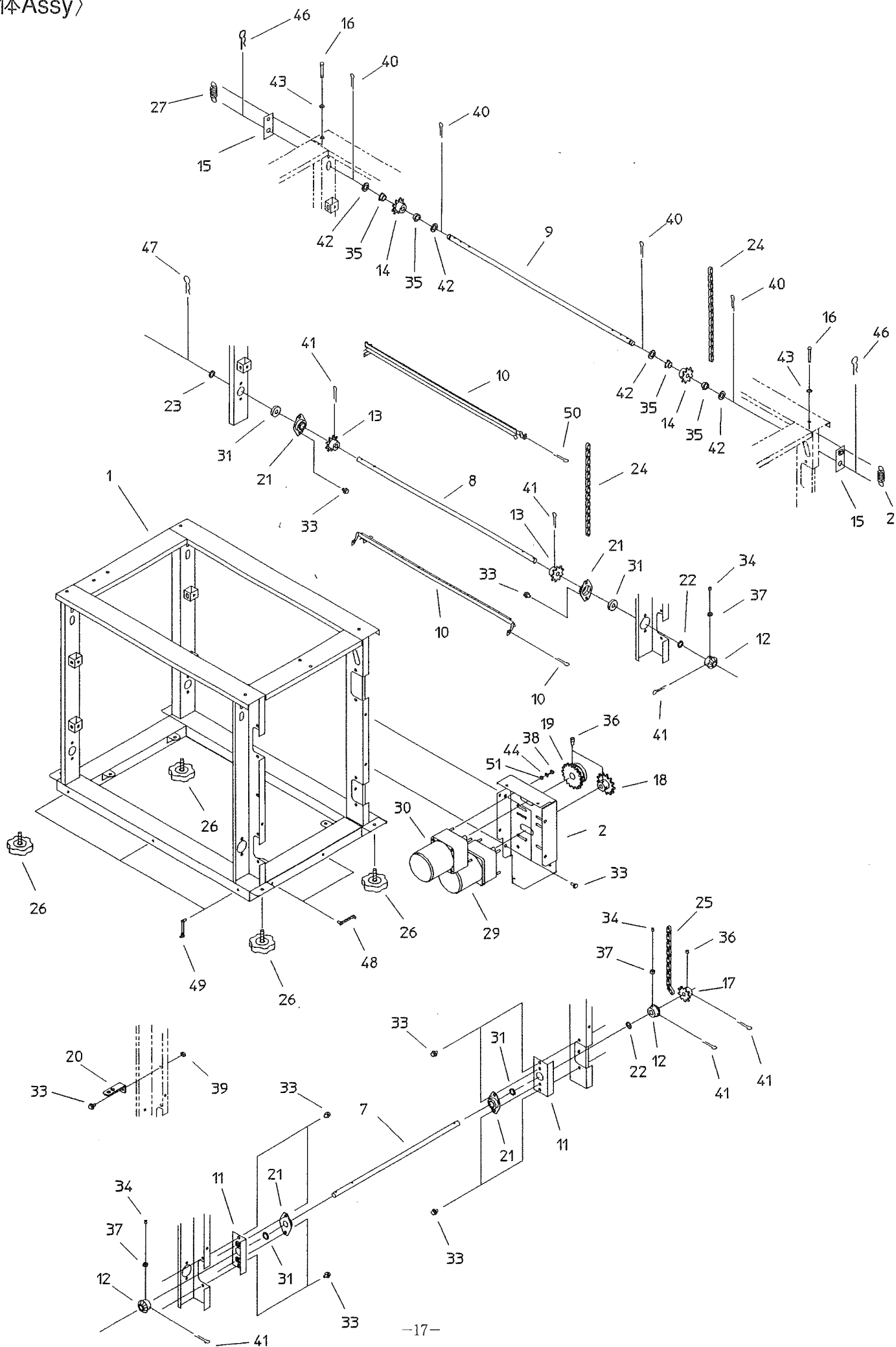


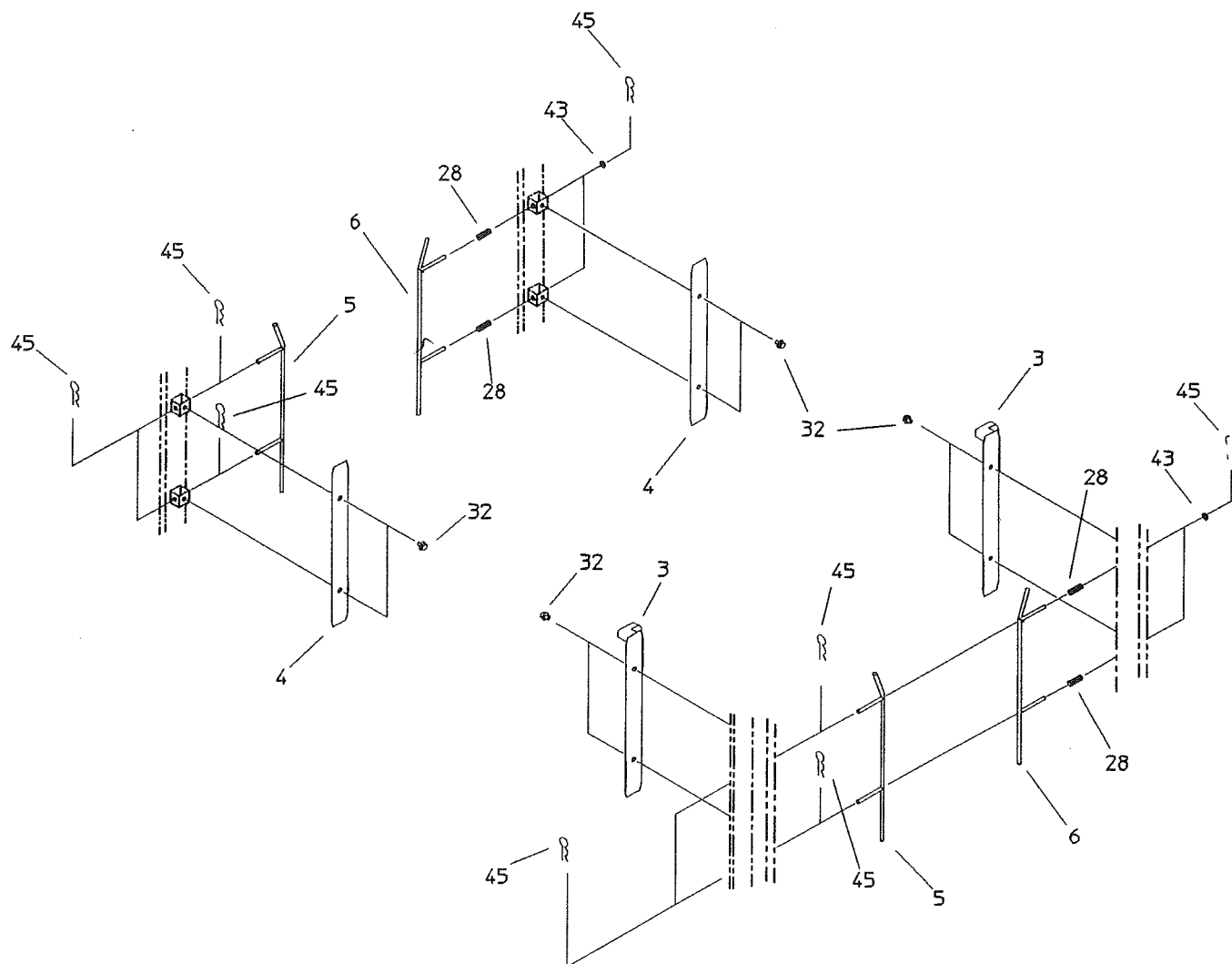
# 《SNT-620I》12. パーツリスト

|                 |         |
|-----------------|---------|
| 本体 Assy         | 17 ~ 19 |
| 早送りレール Assy     | 20 ~ 21 |
| 送り出しレール Assy    | 22      |
| 延長レール Assy      | 23      |
| 制御盤 Assy        | 24      |
| 箱押えレール Assy     | 25      |
| カバー Assy        | 26      |
| センサー Assy (A)   | 27      |
| センサー Assy (B・C) | 28      |
| センサー Assy (D)   | 29      |
| スタートセンサー Assy   | 30      |
| スクレPPER Assy    | 31      |
| 振動抑エ Assy       | 32      |

〈本体Assy〉



〈本体Assy〉

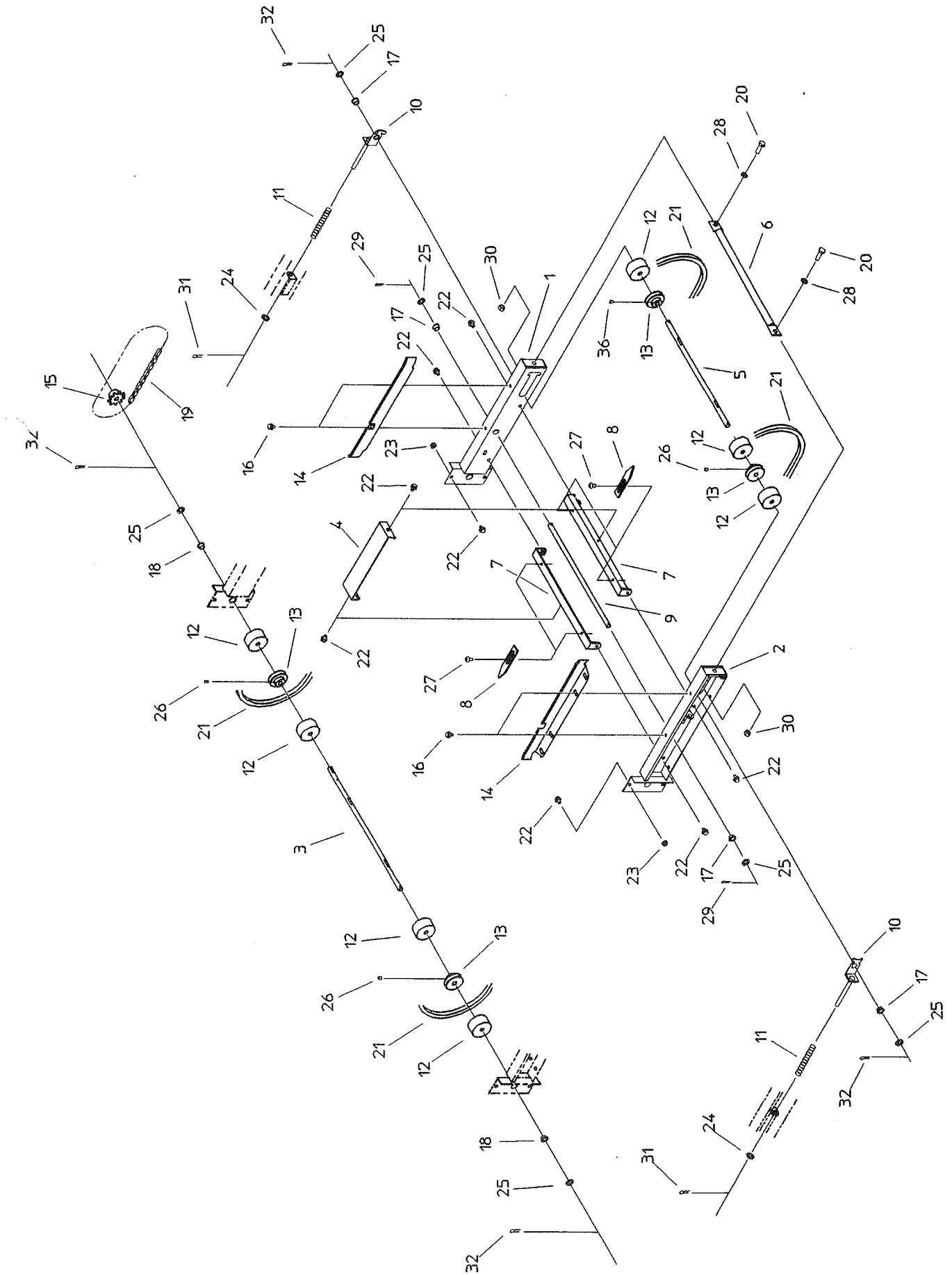


| 図<br>No. | コード           | 名 称            | 個 数    | 材質・寸法 | 備 考 |
|----------|---------------|----------------|--------|-------|-----|
| 1        | 20316 - 11010 | フレーム本体         | 1      |       |     |
| 2        | 20316 - 21030 | モーターベース        | 1      |       |     |
| 3        | 20307 - 42130 | チェーンガイド(前)     | L1, R1 |       |     |
| 4        | 20307 - 42120 | チェーンガイド        | A2     |       |     |
| 5        | 20310 - 31020 | 箱ガイド(L)        | 2      |       |     |
| 6        | 20310 - 31030 | 箱ガイド(R)        | 2      |       |     |
| 7        | 20316 - 31120 | エレベータードライブシャフト | 1      |       |     |

〈本体Assy〉

| 図<br>No. | コード           | 名 称           | 個 数    | 材質・寸法       | 備 考        |
|----------|---------------|---------------|--------|-------------|------------|
| 8        | 20316 - 31010 | エレベーターシャフト(下) | 2      |             |            |
| 9        | 20316 - 31020 | エレベーターシャフト(上) | 2      |             |            |
| 10       | 20316 - 31040 | 箱受            | L2, R2 |             |            |
| 11       | 20307 - 41040 | シャフト取付板       | 2      |             |            |
| 12       | 20307 - 41400 | カサ歯車          | 4      |             |            |
| 13       | 20307 - 41680 | スプロケット9丁      | 4      | #410,9T     |            |
| 14       | 20307 - 42190 | スプロケット9丁      | 4      | #410,9T     |            |
| 15       | 20307 - 42110 | テンション板        | 4      |             |            |
| 16       | 00901 - 46000 | 頭付ピン          | D4     | φ6×30       |            |
| 17       | 20307 - 41780 | スプロケット9丁      | 1      | #410,9T     |            |
| 18       | 20212 - 44232 | スプロケット13丁     | 1      | #410,13T    |            |
| 19       | 20316 - 41040 | プーリー付スプロケット   | 1      |             |            |
| 20       | 20307 - 41650 | コード押エ金具       | 1      |             |            |
| 21       | 20134 - 41120 | ベアリングケースB     | 6      |             |            |
| 22       | 20307 - 42290 | スペーサー         | 4      |             |            |
| 23       | 20134 - 41360 | カラー(B)        | 2      |             |            |
| 24       | 20305 - 41550 | アタッチ付チェーン     | 4      | #410.72LINK |            |
| 25       | 03003 - 41039 | チェーン          | 1      | #410.39LINK |            |
| 26       | 20041 - 31200 | 高さ調節ボルト       | A4     |             |            |
| 27       | 00930 - 40030 | 引張バネ          | 4      |             |            |
| 28       | 00931 - 40030 | 圧縮バネ          | 4      |             |            |
| 29       | 20316 - 31140 | レバーシプルモーター    | 1      |             | オリエンタルモーター |
| 30       | 20316 - 31130 | ギヤードモーター      | 1      |             | オリエンタルモーター |
| 31       | 02204 - 06001 | ベアリング         | 6      | 6001Z       |            |
| 32       | 20000 - 41780 | バネ平座組込六角ボルト   | 12     | M6×12       |            |
| 33       | 20000 - 41730 | バネ座金組込六角ボルト   | 19     | M6×12       |            |
| 34       | 01360 - 20160 | 六角穴付止ネジ       | 4      | M6×10       |            |
| 35       | 20021 - 41117 | オイルレス軸受       | 8      | #80         |            |
| 36       | 01010 - 00612 | 六角穴付ボルト       | 3      | M6×12       |            |
| 37       | 01220 - 00604 | 六角ナット(3種)     | 4      | M6          |            |
| 38       | 01200 - 00504 | 六角ナット         | 8      | M5          |            |
| 39       | 01250 - 00606 | 座付ナット         | 9      | M6          |            |
| 40       | 01500 - 03020 | 割ピン           | 8      | φ3×20       |            |
| 41       | 01500 - 03030 | 割ピン           | 9      | φ3×30       |            |
| 42       | 01420 - 01223 | 平座金           | 8      | M12         |            |
| 43       | 01421 - 00610 | 平座金           | 8      | M6          |            |
| 44       | 01421 - 00508 | 平座金           | 8      | M5          |            |
| 45       | 01501 - 00510 | 円ピン           | 12     | φ5          |            |
| 46       | 01501 - 01223 | 円ピン           | 4      | φ12         |            |
| 47       | 01501 - 00818 | 円ピン           | 2      | φ8          |            |
| 48       | 20033 - 41400 | コードクランプ       | 2      | AND-04      | 北川工業       |
| 49       | 20307 - 41610 | コードクランプ       | 3      | AND-06      | 北川工業       |
| 50       | 01500 - 03015 | 割ピン           | 8      | φ3×15       |            |
| 51       | 01400 - 00513 | バネ座金          | 8      | M5          |            |

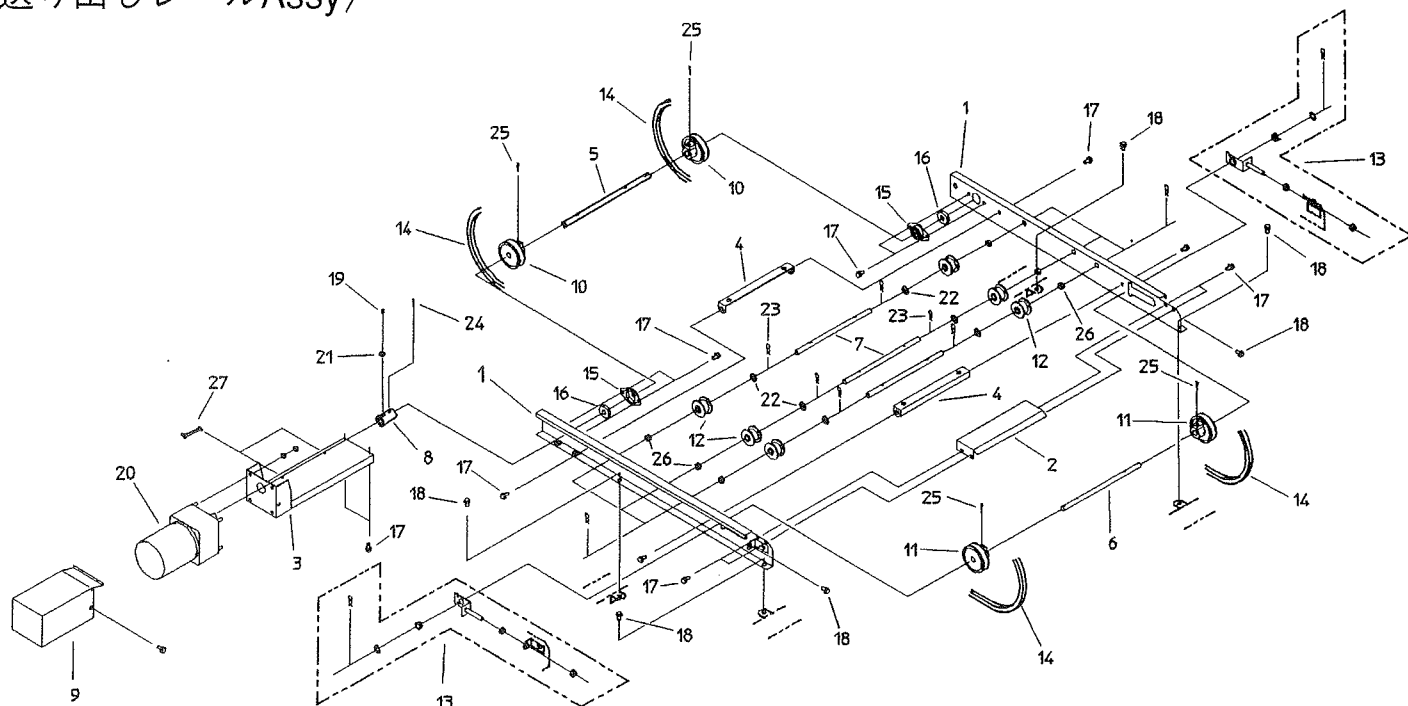
〈早送りレールAssy〉



〈早送りレールAssy〉

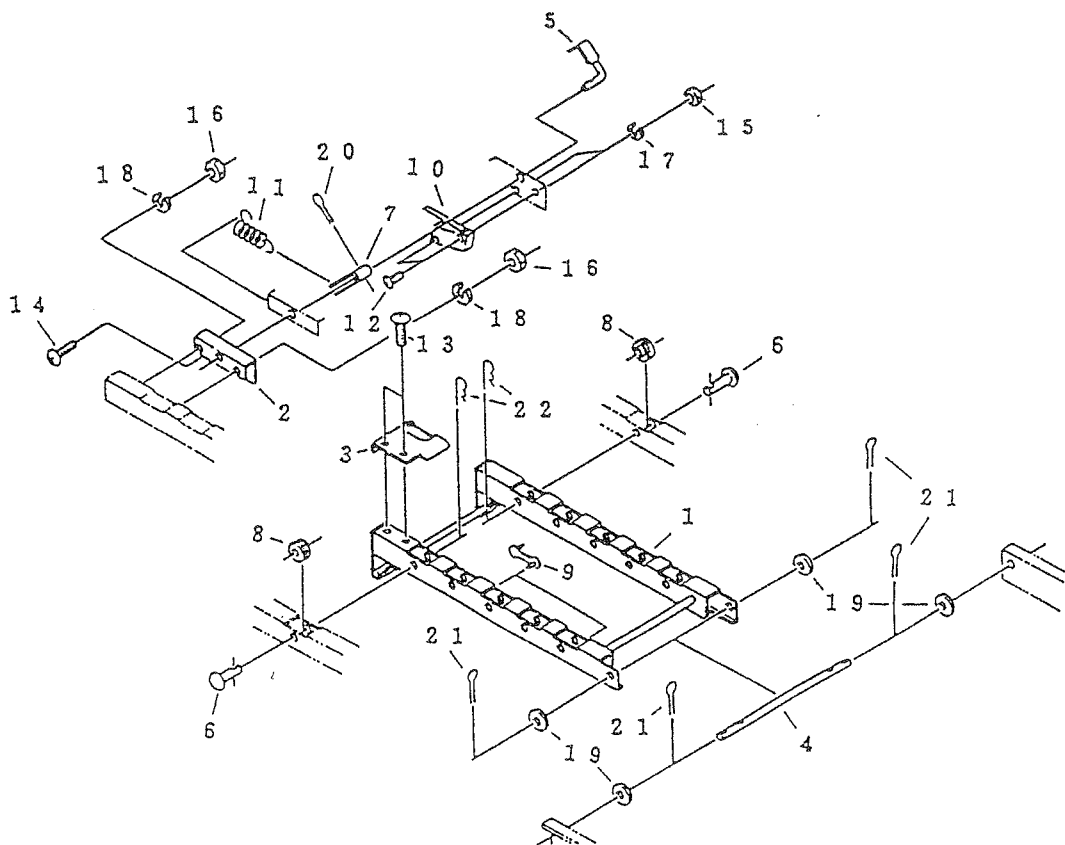
| 図<br>No | コード           | 名 称          | 個 数  | 材質・寸法      | 備 考 |
|---------|---------------|--------------|------|------------|-----|
| 1       | 20316 - 21050 | 早送りレール(円)    | 1    |            |     |
| 2       | 20316 - 21040 | 早送りレール(L)    | 1    |            |     |
| 3       | 20307 - 41740 | 早送りシャフト      | 1    |            |     |
| 4       | 20310 - 31180 | 支持プレート       | 1    |            |     |
| 5       | 20307 - 41470 | 従動シャフト       | 1    |            |     |
| 6       | 20310 - 41010 | 支持パイプ        | 1    |            |     |
| 7       | 20310 - 41451 | スクレッパー取付金具   | A1B1 |            |     |
| 8       | 20115 - 41160 | スクレッパー       | 4    |            |     |
| 9       | 20103 - 40114 | 遊動ローラーシャフト   | 1    |            |     |
| 10      | 20041 - 41150 | ベルト張り金具      | 2    |            |     |
| 11      | 00931 - 40019 | 圧縮バネ         | 2    |            |     |
| 12      | 20034 - 41010 | ゴムローラー       | 8    |            |     |
| 13      | 20307 - 41880 | Vプーリー(φ44)   | 4    |            |     |
| 14      | 20316 - 31160 | 片寄り防止板       | L1R1 |            |     |
| 15      | 20000 - 41600 | スプロケット9T     | 1    | #410.9T    |     |
| 16      | 20000 - 41780 | バネ平座金組込六角ボルト | 4    | M6×12      |     |
| 17      | 20005 - 411   | オイルレスベアリング   | 4    | #80        |     |
| 18      | 20208 - 41303 | オイルレス軸受      | 2    | #80        |     |
| 19      | 03003 - 41030 | チェーン         | 1    | #410.30リンク |     |
| 20      | 01000 - 00816 | 六角ボルト        | 2    | M8×16      |     |
| 21      | 03510 - 00031 | Vベルト         | 2    | M31        |     |
| 22      | 20000 - 41730 | バネ座金組込六角ボルト  | 10   | M6×12      |     |
| 23      | 01250 - 00606 | 座付ナット        | 4    | M6         |     |
| 24      | 01421 - 00816 | 平座金          | 2    | M8         |     |
| 25      | 01421 - 01016 | 平座金          | 6    | M10        |     |
| 26      | 01360 - 20612 | 六角穴付止ネジ      | 5    | M6×12      |     |
| 27      | 01114 - 00612 | 十字穴付トラスネジ    | 4    | M6×12      |     |
| 28      | 01400 - 00820 | バネ座金         | 2    | M8         |     |
| 29      | 01500 - 03020 | 割ピン          | 2    | φ3×20      |     |
| 30      | 01200 - 00806 | 六角ナット        | 2    | M8         |     |
| 31      | 01501 - 00818 | Rピン          | 2    | φ8         |     |
| 32      | 01501 - 00918 | Rピン          | 4    | φ9         |     |

# 〈送り出しレールAssy〉



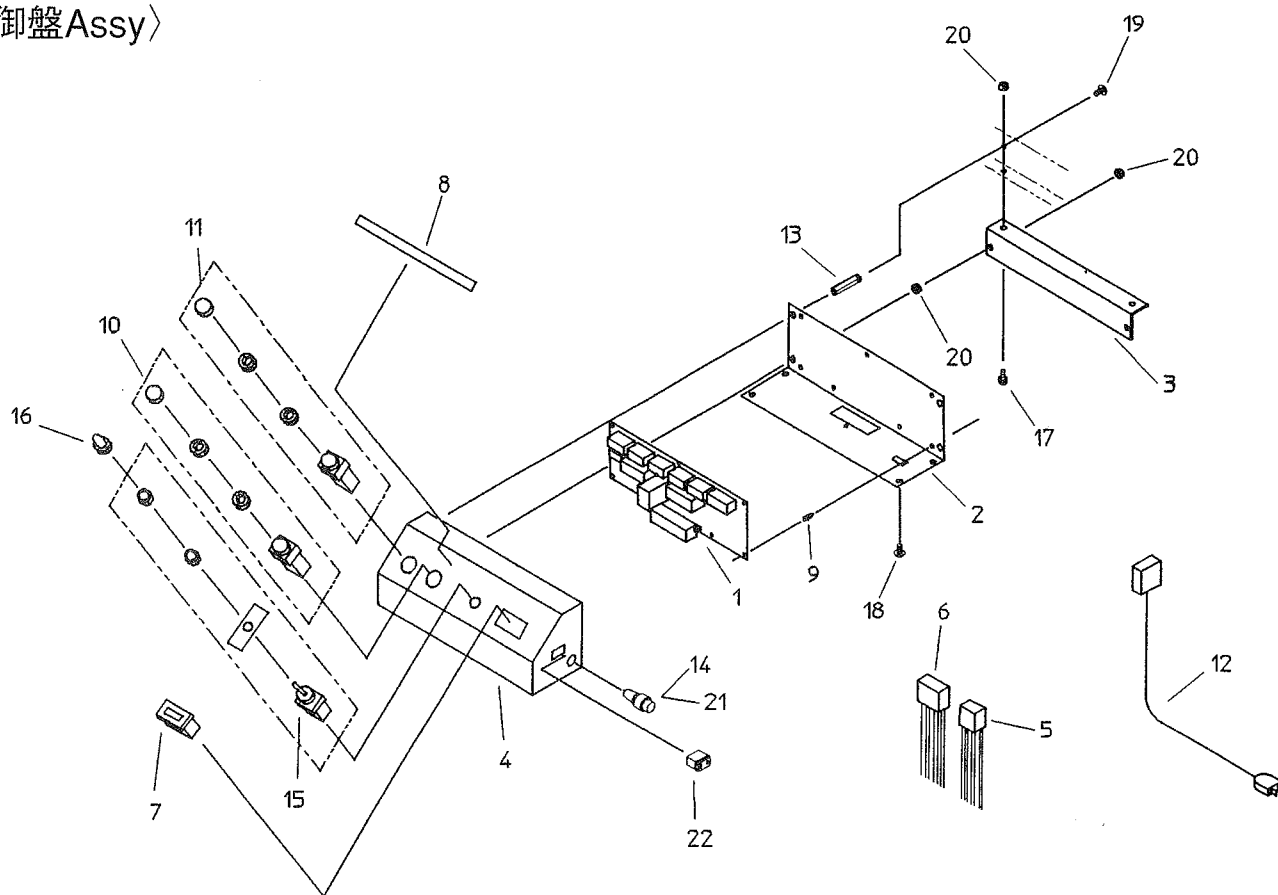
| 図<br>No. | コード           | 名 称          | 個 数   | 材質・寸法  | 備 考        |
|----------|---------------|--------------|-------|--------|------------|
| 1        | 20316 - 31110 | 送り出しレール      | L1.R1 |        |            |
| 2        | 20316 - 31070 | 受板           | 1     |        |            |
| 3        | 20307 - 41460 | モーターブラケット    | 1     |        |            |
| 4        | 20307 - 41110 | スクレッパー取付金具   | 2     |        |            |
| 5        | 20307 - 41730 | 送り出しシヤフト(A)  | 1     |        |            |
| 6        | 20307 - 41640 | 送り出しシヤフト(B)  | 1     |        |            |
| 7        | 20307 - 41080 | ローラーシヤフト     | 3     |        |            |
| 8        | 20307 - 41120 | カップリング       | 1     |        |            |
| 9        | 20307 - 31030 | モーターカバー      | 1     |        |            |
| 10       | 20307 - 41940 | Vプーリー(φ63)   | A2    |        |            |
| 11       | 20307 - 41940 | Vプーリー(φ63)   | B2    |        |            |
| 12       | 20117 - 32290 | 遊動プーリー       | 6     | 6ナイロン  |            |
| 13       | 20000 - 49050 | 軸受(C)ASSY    | 2     |        |            |
| 14       | 03511 - 00053 | Vベルト         | 2     | A-53   |            |
| 15       | 20134 - 41120 | ベアリングケース(B)  | 2     |        |            |
| 16       | 02204 - 06001 | ベアリング        | 2     | 6001Z  |            |
| 17       | 20000 - 41730 | バネ座金組込六角ボルト  | 12    | M6×12  |            |
| 18       | 20000 - 41780 | バネ平座金組込六角ボルト | 6     | M6×12  |            |
| 19       | 01360 - 10612 | 六角穴付止ネジ      | 1     | M6×12  |            |
| 20       | 20310 - 31200 | ギヤードモーター     | 1     |        | オリエンタルモーター |
| 21       | 01220 - 00604 | 六角ナット(3種)    | 1     | M6     |            |
| 22       | 01421 - 01016 | 平座金          | 6     | M10    |            |
| 23       | 01501 - 00918 | Rピン          | 6     | φ9     |            |
| 24       | 01500 - 04030 | 割ピン          | 1     | φ4×30  |            |
| 25       | 01500 - 03040 | 割ピン          | 4     | φ3×40  |            |
| 26       | 20229 - 41031 | フォークカラー      | 6     |        |            |
| 27       | 20307 - 41610 | コードクランプ      | 2     | AND-06 |            |
| 28       | 01200 - 00807 | 六角ナット        | 4     | M8     | 北川工業       |

〈延長レールAssy〉



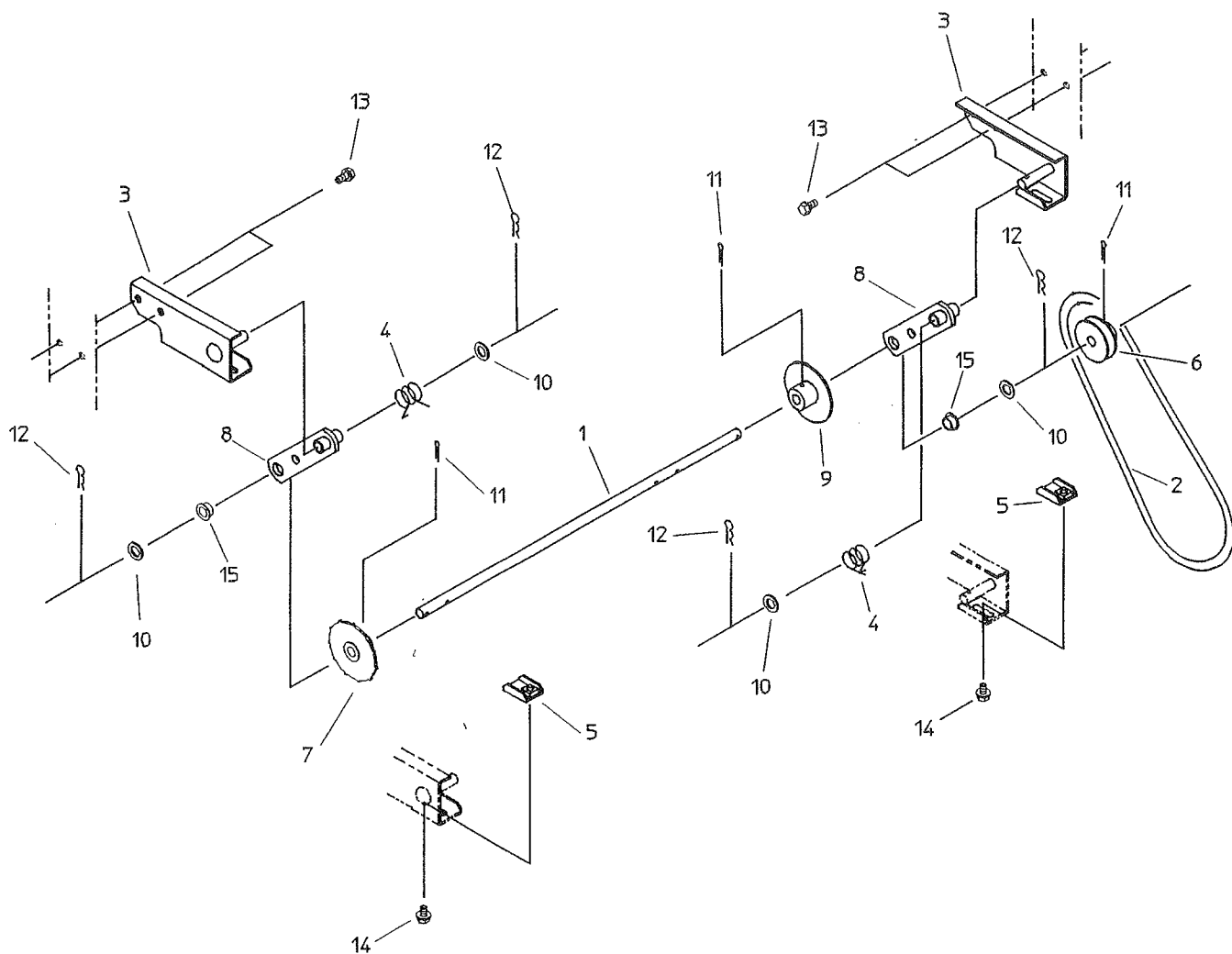
| 図<br>No. | コ<br>ー<br>ド   | 名<br>称         | 個<br>数 | 材<br>質・寸<br>法 | 備<br>考 |
|----------|---------------|----------------|--------|---------------|--------|
| 1        | 20310 - 21020 | 延長レール          | 1      |               |        |
| 2        | 20310 - 31050 | センサーブラケット      | 1      |               |        |
| 3        | 20310 - 31070 | センサーカバー        | 1      |               |        |
| 4        | 20310 - 41020 | 連結シャフト         | 1      |               |        |
| 5        | 20310 - 41050 | センサー棒          | 1      |               |        |
| 6        | 20310 - 41100 | 丸頭ピン           | 10     |               |        |
| 7        | 20307 - 41631 | U板             | 1      |               |        |
| 8        | 20013 - 41112 | 遊動ローラー         | 10     |               |        |
| 9        | 20033 - 41400 | コードクランプ        | 2      | AND-04        | 北川工業   |
| 10       | 20033 - 41600 | マイクロスイッチ       | 1      |               |        |
| 11       | 00930 - 40034 | 引張バネ           | 1      |               |        |
| 12       | 01110 - 00316 | 十字穴付ナベ小ネジ      | 2      | M3×16         |        |
| 13       | 01114 - 00612 | 十字穴付トラスネジ      | 2      | M6×12         |        |
| 14       | 01113 - 00308 | 十字穴付タッピンネジ(ナベ) | 1      | M3×8          |        |
| 15       | 01200 - 00303 | 六角ナット          | 2      | M3            |        |
| 16       | 01200 - 00605 | 六角ナット          | 2      | M6            |        |
| 17       | 01400 - 00307 | バネ座金           | 2      | M3            |        |
| 18       | 01400 - 00615 | バネ座金           | 2      | M6            |        |
| 19       | 01421 - 01016 | 平座金            | 4      | M10           |        |
| 20       | 01500 - 03015 | 割ピン            | 1      | φ3×15         |        |
| 21       | 01500 - 03020 | 割ピン            | 4      | φ3×20         |        |
| 22       | 01501 - 00818 | Rピン            | 10     | φ9            |        |

<制御盤Assy>



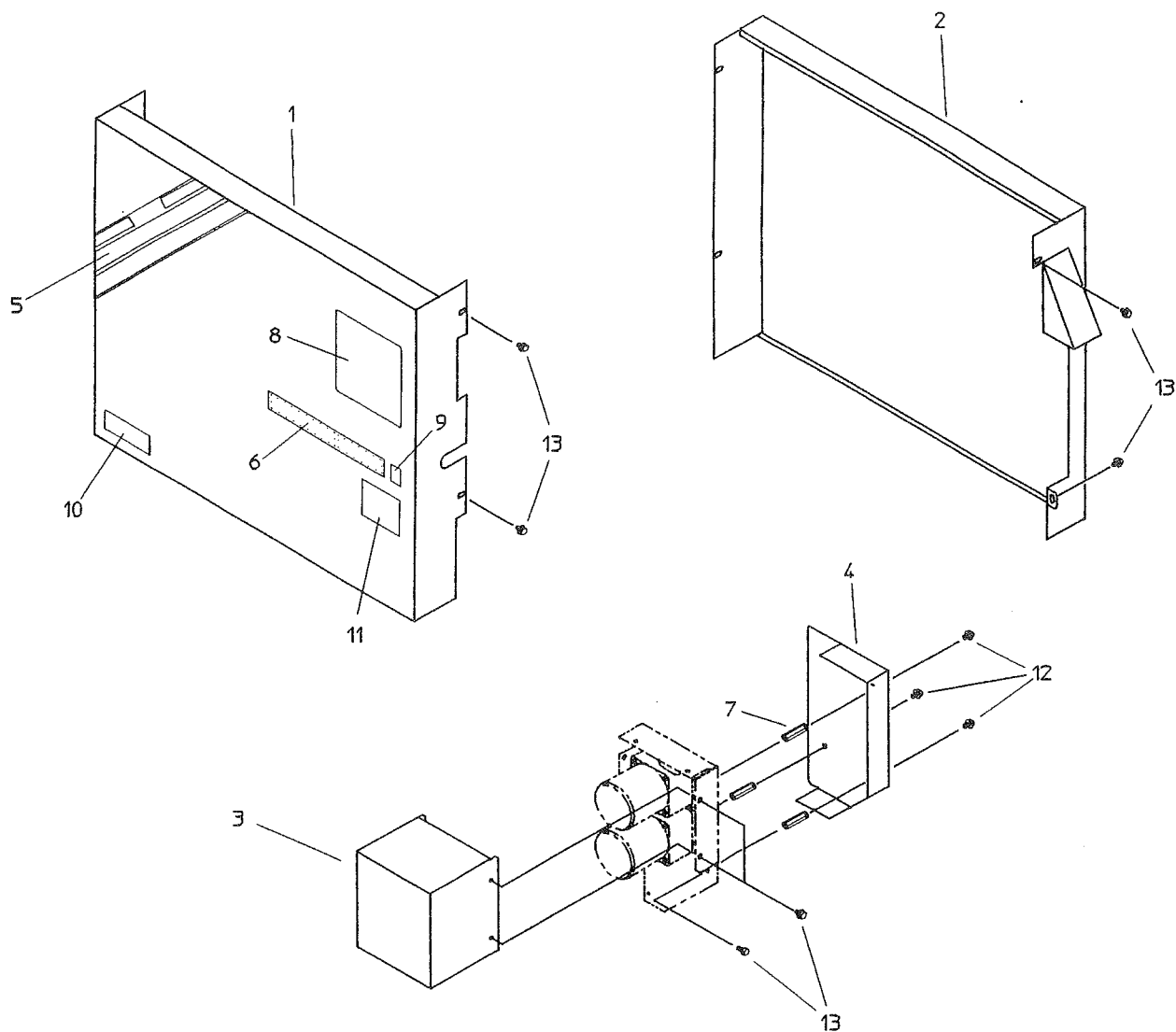
| 図<br>No. | コード           | 名 称         | 個 数 | 材質・寸法    | 備 考    |
|----------|---------------|-------------|-----|----------|--------|
| 1        | 20316 - 21060 | プリント基板      | 1   |          |        |
| 2        | 20316 - 31060 | 基板取付板       | 1   |          |        |
| 3        | 20316 - 31080 | ブラケット       | 1   |          |        |
| 4        | 20316 - 31170 | 制御ボックス      | 1   |          |        |
| 5        | 20316 - 31180 | モーターハーネス(A) | 1   | 10極      |        |
| 6        | 20316 - 31190 | モーターハーネス(B) | 1   | 14極      |        |
| 7        | 20316 - 41100 | カウンター       | 1   | H7EC-BLM | オムロン   |
| 8        | 20307 - 41270 | スイッチラベル     | 1   |          |        |
| 9        | 20307 - 41870 | カードスペーサー    | 7   |          |        |
| 10       | 20307 - 41960 | 押ボタンスイッチ    | A1  | 黒        |        |
| 11       | 20307 - 41960 | 押ボタンスイッチ    | B1  | 緑        |        |
| 12       | 20307 - 42200 | 電源コード       | 1   |          |        |
| 13       | 20035 - 41170 | 支柱          | 2   | M6       |        |
| 14       | 20224 - 41420 | ヒューズブラケット   | 1   |          |        |
| 15       | 20030 - 46119 | スナップスイッチ    | 1   |          |        |
| 16       | 20030 - 46120 | ゴムキャップ      | 1   |          |        |
| 17       | 20000 - 41730 | バネ座金組込六角ボルト | 2   | M6×12    |        |
| 18       | 01110 - 00610 | 十字穴付ナベ小ネジ   | 4   | M6×10    |        |
| 19       | 01114 - 00612 | 十字穴付トラスネジ   | 1   | M6×12    |        |
| 20       | 01250 - 00606 | 座付ナット       | 6   | M6       |        |
| 21       | 08100 - 00010 | ヒューズ        | 1   | 10A      |        |
| 22       | 00980 - 41830 | ACソケット      | 1   | S-100    | サトーパーツ |

〈箱押えAssy〉



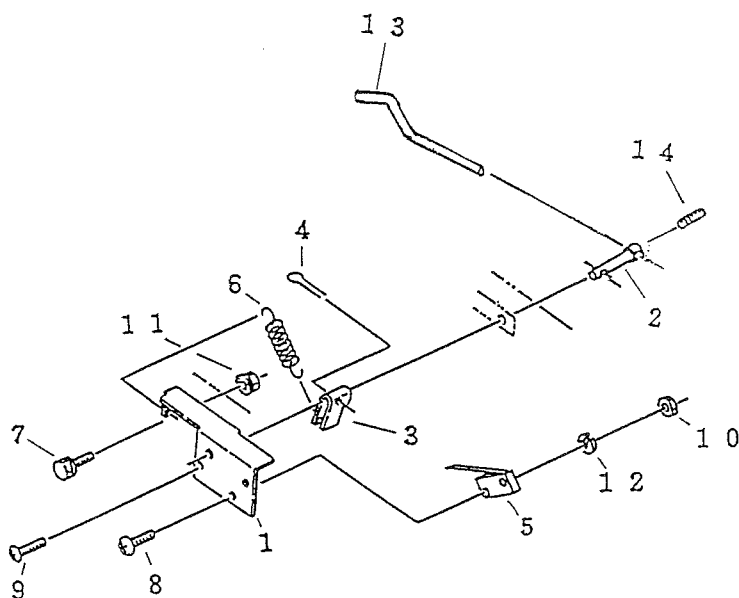
| 図<br>No. | コード           | 名 称          | 個 数   | 材質・寸法 | 備 考   |
|----------|---------------|--------------|-------|-------|-------|
| 1        | 20316 - 41030 | 転輪シャフト       | 1     |       |       |
| 2        | 20316 - 41050 | 丸ベルト         | 1     | φ6    | バンコード |
| 3        | 20307 - 31410 | 転輪取付金具       | L1.R1 |       |       |
| 4        | 20307 - 41800 | ネツリバネ        | L1.R1 |       |       |
| 5        | 20307 - 42150 | 高さ調整板        | L1.R1 |       |       |
| 6        | 20307 - 42220 | Vプーリー(φ40)   | 1     |       |       |
| 7        | 20310 - 41401 | 転輪11丁        | 1     |       |       |
| 8        | 20310 - 41250 | 転輪アーム        | 2     |       |       |
| 9        | 20310 - 41310 | 転輪(φ61)      | 1     |       |       |
| 10       | 01421 - 01016 | 平座金          | 4     | M10   |       |
| 11       | 01500 - 03030 | 割ピン          | 3     | φ3×30 |       |
| 12       | 01501 - 00918 | Rピン          | 4     | φ9    |       |
| 13       | 20000 - 41730 | バネ金組込六角ボルト   | 4     | M6×12 |       |
| 14       | 20000 - 41780 | バネ平座金組込六角ボルト | 2     | M6×12 |       |
| 15       | 20005 - 411   | オイルレスベアリング   | 2     | #80   |       |

〈カバー Assy〉



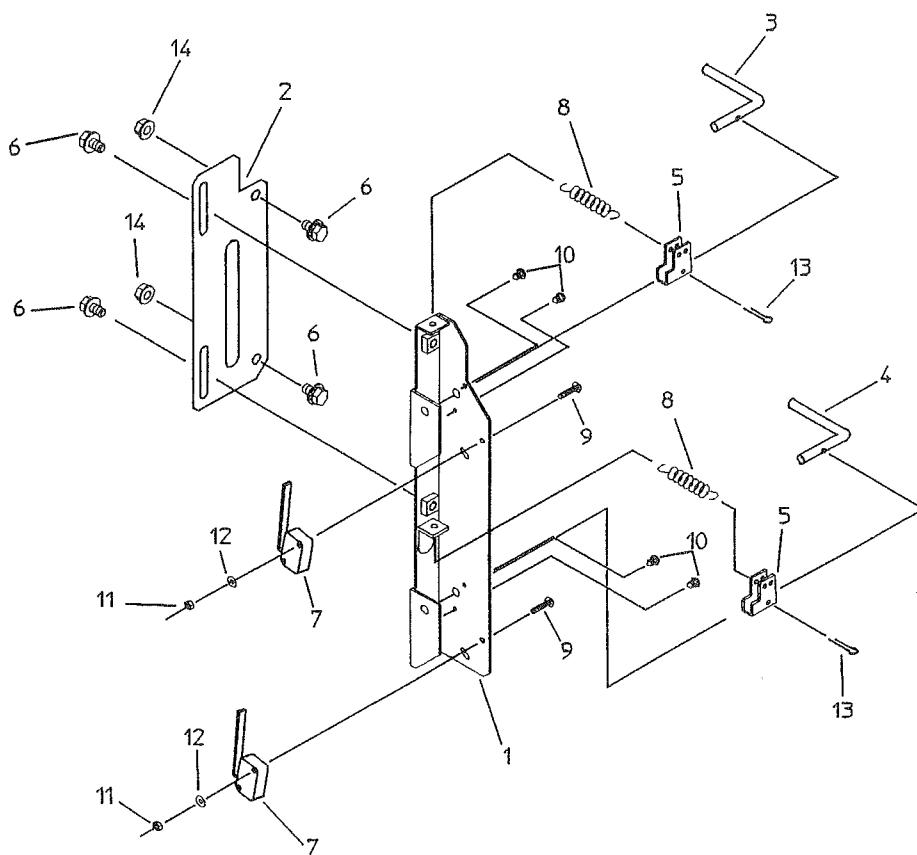
| 図 No. | コード           | 名称          | 個数 | 材質・寸法 | 備考 |
|-------|---------------|-------------|----|-------|----|
| 1     | 20316 - 21010 | 本体カバー(L)    | 1  |       |    |
| 2     | 20316 - 21020 | 本体カバー(R)    | 1  |       |    |
| 3     | 20316 - 31050 | モーターカバー     | 1  |       |    |
| 4     | 20316 - 31090 | チェーンカバー     | 1  |       |    |
| 5     | 20316 - 31150 | ISEKIマーク    | 1  |       |    |
| 6     | 20316 - 41070 | 型式マーク       | 1  |       |    |
| 7     | 20228 - 41020 | 支柱          | 3  | M6×44 |    |
| 8     | 20307 - 31250 | 使用方法ラベル     | 1  |       |    |
| 9     | 20310 - 41410 | タイプマーク I    | 1  |       |    |
| 10    | 00990 - 40005 | 会社銘板        | 1  |       |    |
| 11    | 00992 - 40120 | 注意ラベル       | 1  |       |    |
| 12    | 20000 - 41730 | バネ座組込六角ボルト  | 3  | M6×12 |    |
| 13    | 20000 - 41780 | バネ平座組込六角ボルト | 15 | M6×12 |    |

<センサー-Assy(A)>



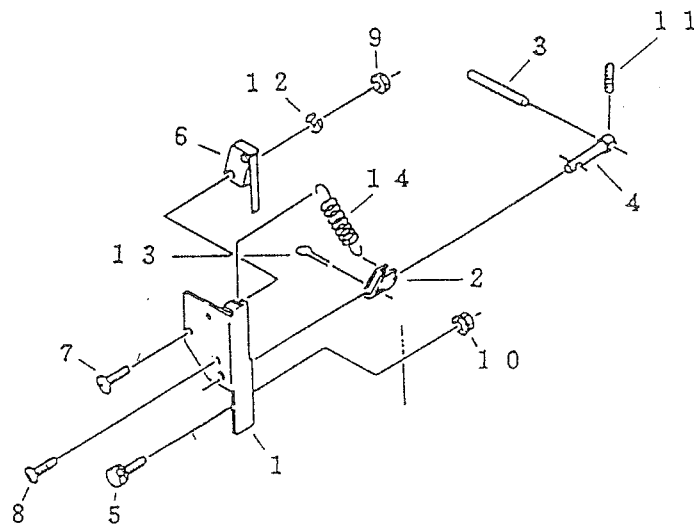
| 行番 | 部品番号        | 部品名称            | 個数 | 材質・寸法  | 備考 |
|----|-------------|-----------------|----|--------|----|
| 1  | 20307-31270 | センサーブラケット (A)   | 1  |        |    |
| 2  | 20310-41440 | 支点軸             | 1  |        |    |
| 3  | 20307-41631 | U板              | 1  |        |    |
| 4  | 01500-03015 | 割ピン             | 1  | φ 3×15 |    |
| 5  | 20033-41600 | マイクロスイッチ        | 1  |        |    |
| 6  | 00930-40033 | 引張バネ            | 1  |        |    |
| 7  | 20000-41730 | バネ座金組込六角ボルト     | 1  | M 6×12 |    |
| 8  | 01110-00316 | 十字穴付ナベ小ネジ       | 2  | M 3×16 |    |
| 9  | 01113-00308 | 十字穴付タッピンネジ (ナベ) | 1  | M 3×8  |    |
| 10 | 01200-00324 | 六角ナット           | 2  | M 3    |    |
| 11 | 01250-00606 | 座付ナット           | 1  | M 6    |    |
| 12 | 01400-00307 | バネ座金            | 2  | M 3    |    |
| 13 | 20310-41480 | センサー棒 (A)       | 1  |        |    |
| 14 | 01360-20610 | 六角穴付止メネジ        | 1  | M 6×10 |    |

<センサーAssy(B・C)>



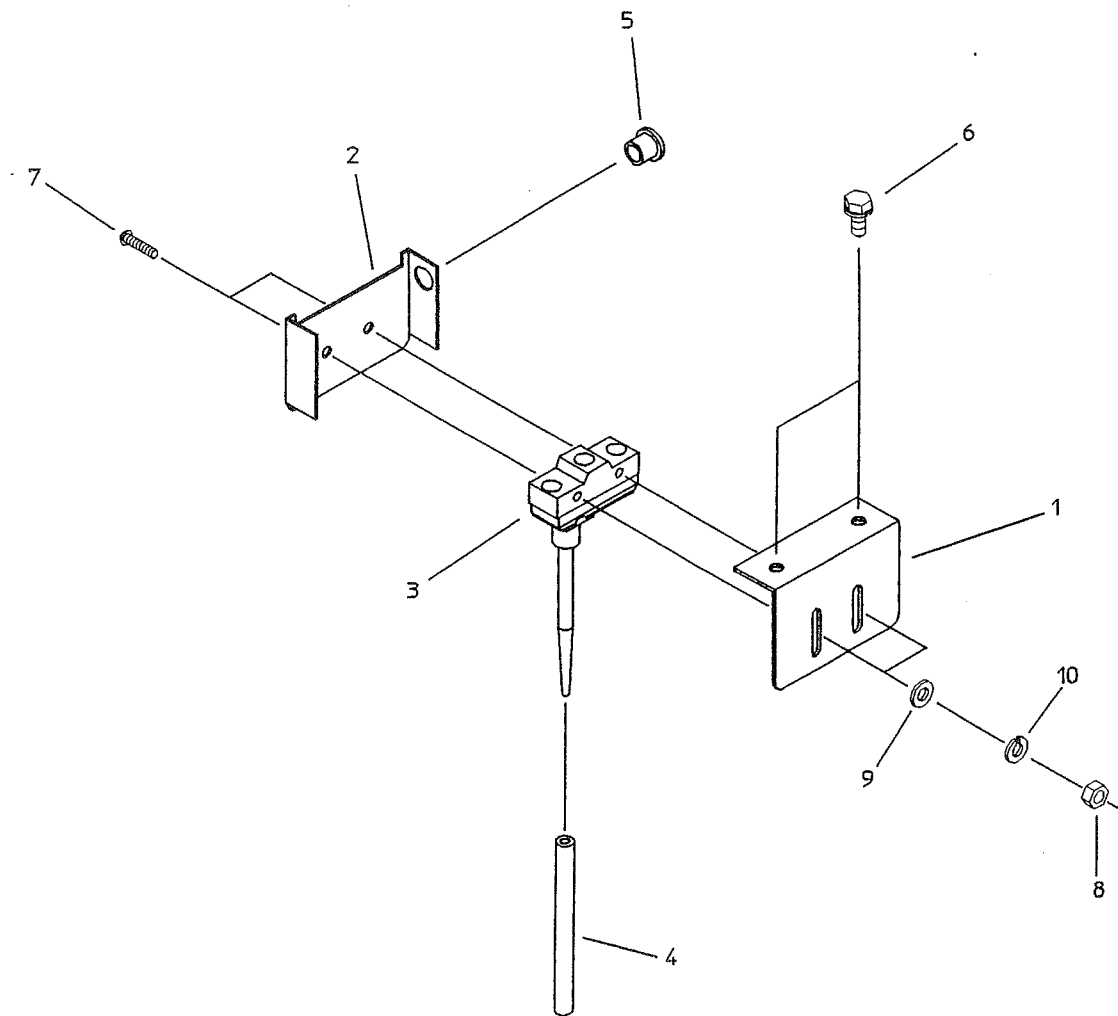
| 図<br>No. | コード           | 名 称            | 個 数 | 材質・寸法 | 備 考 |
|----------|---------------|----------------|-----|-------|-----|
| 1        | 20316 - 31100 | センサーブラケット(B,C) | 1   |       |     |
| 2        | 20307 - 42100 | センサー取付金具       | 1   |       |     |
| 3        | 20313 - 41130 | センサー棒(B)       | 1   |       |     |
| 4        | 20307 - 41710 | センサー棒(C)       | 1   |       |     |
| 5        | 20307 - 41631 | U板             | 2   |       |     |
| 6        | 20000 - 41780 | バネ平座金組込六角ボルト   | 4   | M6×12 |     |
| 7        | 20033 - 41600 | マイクロスイッチ       | 2   |       |     |
| 8        | 00930 - 40033 | 引張バネ           | 2   |       |     |
| 9        | 01110 - 00316 | 十字穴付ナベ小ネジ      | 4   | M3×16 |     |
| 10       | 01113 - 00308 | 十字穴付タッピンネジ(ナベ) | 4   | M3×8  |     |
| 11       | 01200 - 00324 | 六角ナット          | 4   | M3    |     |
| 12       | 01400 - 00307 | バネ座金           | 4   | M3    |     |
| 13       | 01500 - 03015 | 割ピン            | 2   | φ3×15 |     |
| 14       | 01250 - 00606 | 座付ナット          | 2   | M6    |     |

<センサー-Assy(D)>



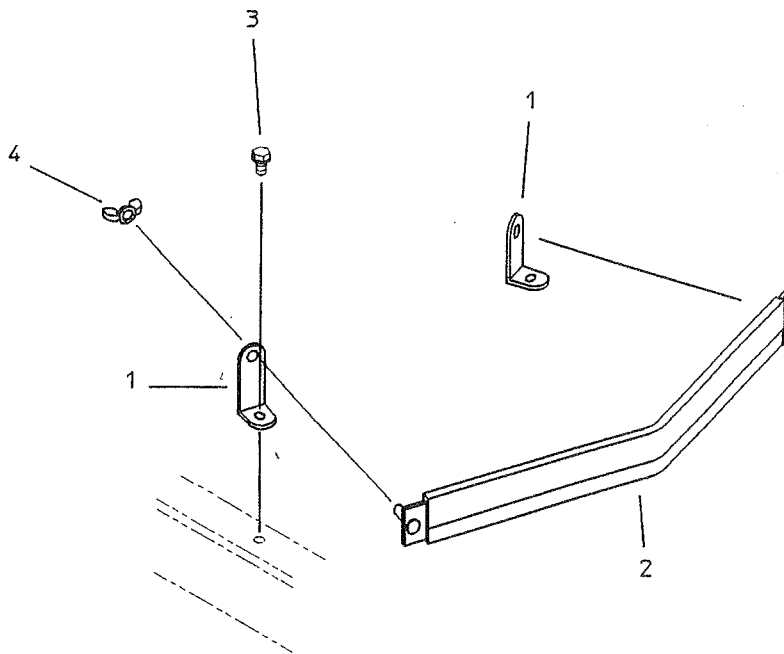
| 図<br>No. | コード         | 名 称            | 個 数 | 材質・寸法 | 備 考 |
|----------|-------------|----------------|-----|-------|-----|
| 1        | 20307-31290 | センサーブラケット(D)   | 1   |       |     |
| 2        | 20307-41631 | U板             | 1   |       |     |
| 3        | 20310-41290 | センサー棒(D)       | 1   |       |     |
| 4        | 20310-41070 | 支点軸            | 1   |       |     |
| 5        | 20000-41730 | バネ座金組込六角ナット    | 1   | M6×12 |     |
| 6        | 20033-41600 | マイクロスイッチ       | 1   |       |     |
| 7        | 01110-00316 | 十字穴付ナベ小ネジ      | 2   | M3×16 |     |
| 8        | 01113-00308 | 十字穴付タッピンネジ(ナベ) | 1   | M3×8  |     |
| 9        | 01200-00324 | 六角ナット          | 2   | M3    |     |
| 10       | 01250-00606 | 座付ナット          | 1   | M6    |     |
| 11       | 01360-10612 | 六角穴付止ネジ        | 1   | M6×12 |     |
| 12       | 01400-00307 | バネ座金           | 2   | M3    |     |
| 13       | 01500-03015 | 割ピン            | 1   | φ3×15 |     |
| 14       | 00930-40034 | 引張バネ           | 1   |       |     |

〈スタートセンサーAssy〉



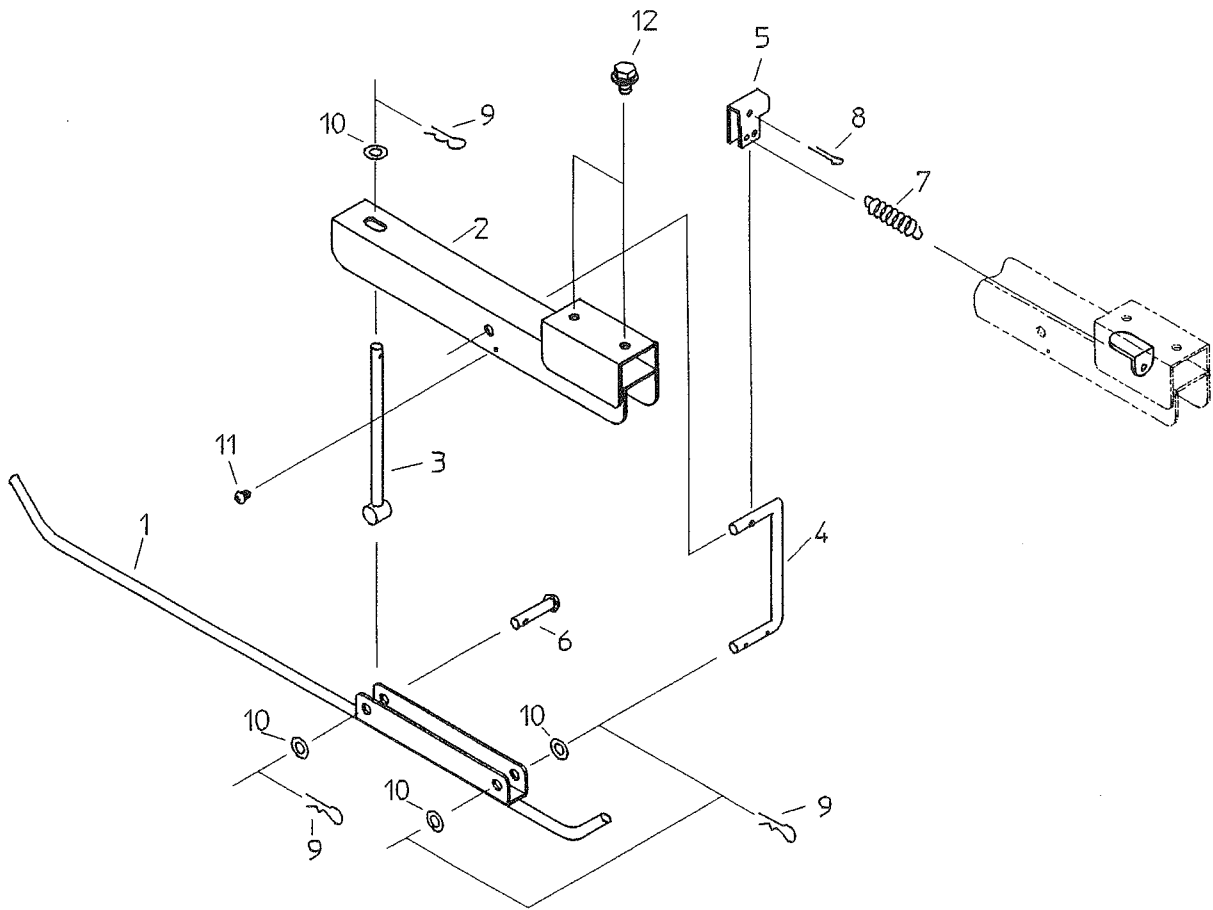
| 図<br>No. | コード           | 名 称         | 個 数 | 材質・寸法       | 備 考  |
|----------|---------------|-------------|-----|-------------|------|
| 1        | 20316 - 41010 | センサーブラケット   | 1   |             |      |
| 2        | 20316 - 41020 | センサーカバー     | 1   |             |      |
| 3        | 20316 - 41080 | マイクロスイッチ    | 1   | Z-15GNJ55-B | オムロン |
| 4        | 20316 - 41090 | チューブ        | 1   | φ8×φ5       |      |
| 5        | 20208 - 48411 | コードプッシュ     | 1   |             |      |
| 6        | 20000 - 41730 | バネ座金組込六角ボルト | 2   | M6×12       |      |
| 7        | 01110 - 00425 | 十字穴付ナベ小ネジ   | 2   | M4×25       |      |
| 8        | 01200 - 00403 | 六角ナット       | 2   | M4          |      |
| 9        | 01420 - 00410 | 平座金         | 2   | M4          |      |
| 10       | 01400 - 00410 | バネ座金        | 2   | M4          |      |

<スクレッパー-Assy>



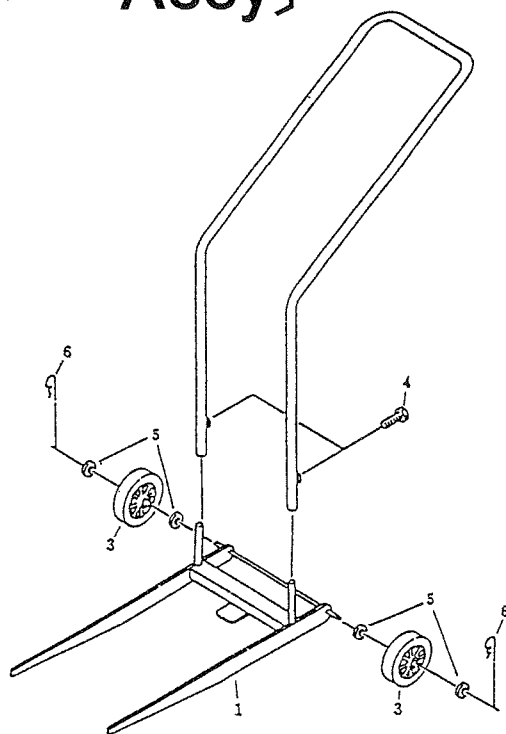
| 図<br>No. | コード         | 名 称         | 個 数 | 材質・寸法 | 備 考 |
|----------|-------------|-------------|-----|-------|-----|
| 1        | 20316-41060 | Vゴム取付金具     | 2   |       |     |
| 2        | 20050-21010 | Vゴム         | 1   |       |     |
| 3        | 20000-41730 | ハネ座金組込六角ナット | 2   | M6×12 |     |
| 4        | 01290-90600 | チョウナット      | 2   | M6    |     |

〈振動抑工Assy〉



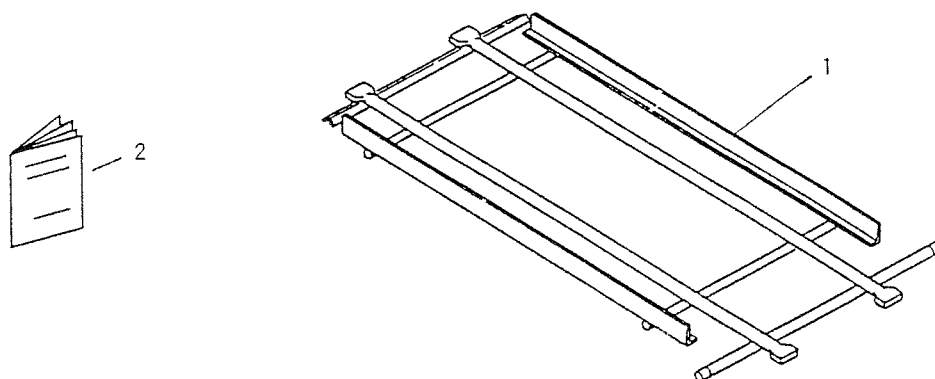
| 図<br>No. | コード           | 名 称            | 個 数 | 材質・寸法 | 備 考 |
|----------|---------------|----------------|-----|-------|-----|
| 1        | 20310 - 31250 | 押エ棒            | 1   |       |     |
| 2        | 20310 - 31260 | 押エアーム          | 1   |       |     |
| 3        | 20310 - 41500 | 支持棒            | 1   |       |     |
| 4        | 20310 - 41510 | 支点棒            | 1   |       |     |
| 5        | 20307 - 41631 | U板             | 1   |       |     |
| 6        | 30022 - 41480 | 丸頭ピン           | 1   | φ6×22 |     |
| 7        | 00930 - 40033 | 引張バネ           | 1   |       |     |
| 8        | 01500 - 00320 | 割ピン            | 2   | φ3×20 |     |
| 9        | 01501 - 00510 | Rピン            | 4   | φ5    |     |
| 10       | 01421 - 00610 | 平座金            | 4   | M6    |     |
| 11       | 01113 - 00308 | 十字穴付タッピンネジ(ナベ) | 1   | M3×8  |     |
| 12       | 20000 - 41780 | バネ平座金組込六角ボルト   | 2   | M6×12 |     |

# [キャスター Assy]



| 行番 | 部品番号        | 部品名称      | 個数 | 材質・寸法    | 備考 |
|----|-------------|-----------|----|----------|----|
| 1  | 20310-21030 | キャスターフレーム | 1  |          |    |
| 2  | 20307-41410 | キャスターハンドル | 1  |          |    |
| 3  | 29222-31070 | シャリン      | 2  |          |    |
| 4  | 01000-00616 | 六角ボルト     | 2  | M 6 × 16 |    |
| 5  | 01420-01016 | 平座金       | 4  | M10      |    |
| 6  | 01501-01023 | Rピン       | 2  | φ10      |    |

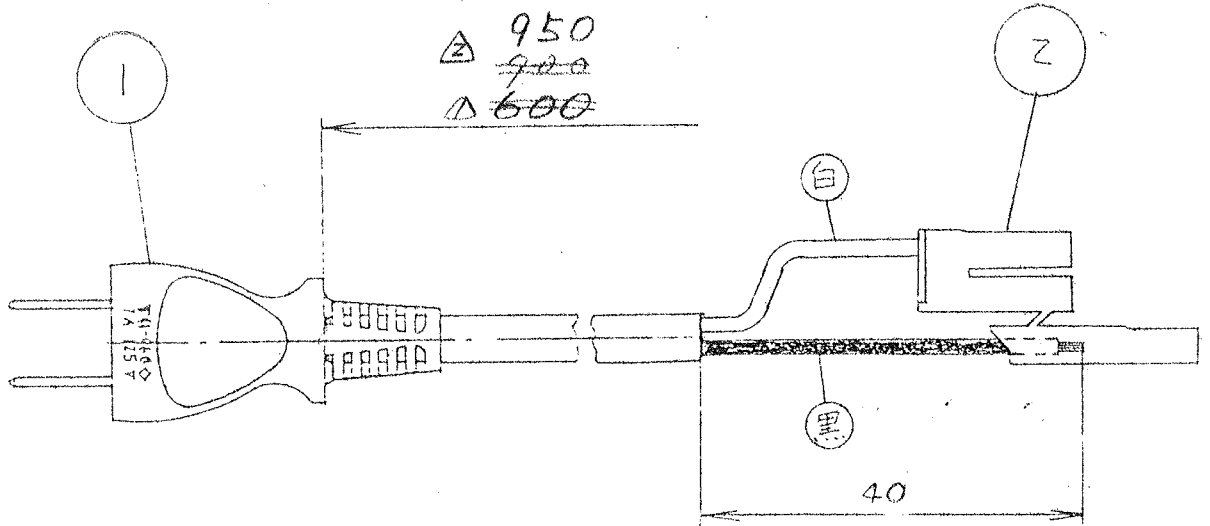
# [レールジョイント]



| 行番 | 部品番号        | 部品名称      | 個数 | 材質・寸法 | 備考 |
|----|-------------|-----------|----|-------|----|
| 1  | 20310-21010 | レールジョイントM | 1  |       |    |
| 2  | 20316-40900 | 取扱説明書     | 1  |       |    |

|      |      |    |               |        |     |
|------|------|----|---------------|--------|-----|
| 表面処理 | 加工方法 | 符号 | 改訂記事          | 日付     | 点検  |
|      |      | △  | 寸法変更          | 6.9.4  | 209 |
|      |      | △  | 長さ変更によりコードも変更 | 2.7.13 | 石川  |
| 熱処理  |      | △  |               |        |     |
|      | 硬度   | △  |               |        |     |

図面交換



| 2        | 20033-41630 | コネクター | 1  |    |     |         |             |    |        |            |
|----------|-------------|-------|----|----|-----|---------|-------------|----|--------|------------|
| 1        | -           | 電線コード | 1  |    |     |         |             |    |        | SP. 0.75mm |
| 符号       | コード         | 名称    | 個数 | 材料 | 寸法  | 摘要      |             |    |        |            |
| -        |             |       |    | 尺度 | 承認  | 長       | 検           | 担当 | 製図     |            |
| -        |             |       |    |    |     |         |             |    | Takagi |            |
| -        |             |       |    | 日付 | 名称  | 共用部     |             |    |        |            |
| -        |             |       |    | 重量 | 名称  | ケーブルコード |             |    |        |            |
| 親コード     | 機種          | 形式    | 規格 | 個数 | コード |         |             |    |        |            |
| 鈴木鍛工株式会社 |             |       |    | 寸法 | 三角法 | コード     | 00980-41111 |    |        |            |

# 部 品 表

製品名称： オートセンサ

|    |             |            |          |          |      | 組立コード  | ページ      |           |           |
|----|-------------|------------|----------|----------|------|--------|----------|-----------|-----------|
|    |             |            |          |          |      | 組立名称   | センサ      | 1-2       |           |
| 行番 | 部品番号        | 部品名称       | AS<br>70 | AS<br>30 | 材質   | 寸 度    | 表面<br>処理 | 備 考       | 図面<br>サイズ |
| 1  | 00980-41111 | センサコード     | 1        | 1        |      | L=950  |          | コネクタ付     | 4         |
| 2  | 20041-41420 | コード接続マーク   | 1        | 1        | 白塩ビ  | #75    |          |           | 4         |
| 3  | 00980-41120 | 中間コード      | 1        | 1        |      | L=1200 |          |           | 4         |
| 4  | 20041-41410 | センサ接続マーク   | 1        | 1        | 白塩ビ  | #75    |          |           | 4         |
| 5  | 00980-41200 | プッシュマウントタイ | 1        | 1        |      | 日幸工業   |          | SKB-130PR | 4         |
| 6  | 20033-41400 | コードクランプ    | 5        | 5        | ナイロン |        |          |           | 4         |
| 7  |             |            |          |          |      |        |          |           |           |
| 8  | 29202-41280 | センサケース     | 1        | 1        |      |        | P        |           | 4         |
| 9  | 1           | ケース        | 1        | 1        |      |        |          |           |           |
| 10 | 20000-4097  | レール補強板     | 1        | 1        |      |        |          |           | 4         |
| 11 | 20000-41750 | バネ平組込六角ボルト | 1        | 1        |      | M8×16  |          |           | 4         |
| 12 | 01200-00807 | 六角ナット      | 1        | 1        |      | M8     |          |           |           |
| 13 |             |            |          |          |      |        |          |           |           |
| 14 | 29202-31100 | センサアーム     | 1        |          |      |        | P        |           | 3         |
| 15 | 1           | センサアーム     | 1        |          |      |        |          |           |           |
| 16 | 20000-4097  | レール補強板     | 1        |          |      |        |          |           | 4         |
| 17 | 29202-41120 | L金具        | 1        |          |      |        | M        |           | 4         |
| 18 | 20033-41090 | クリップ       | 1        |          |      |        | M        |           | 4         |
| 19 | 01000-00610 | 六角ボルト      | 1        |          |      | M6×10  |          |           |           |
| 20 | 13201-41278 | コードバンド     | 3        |          |      | L=250  |          |           | 4         |

新