

STK-38P

様

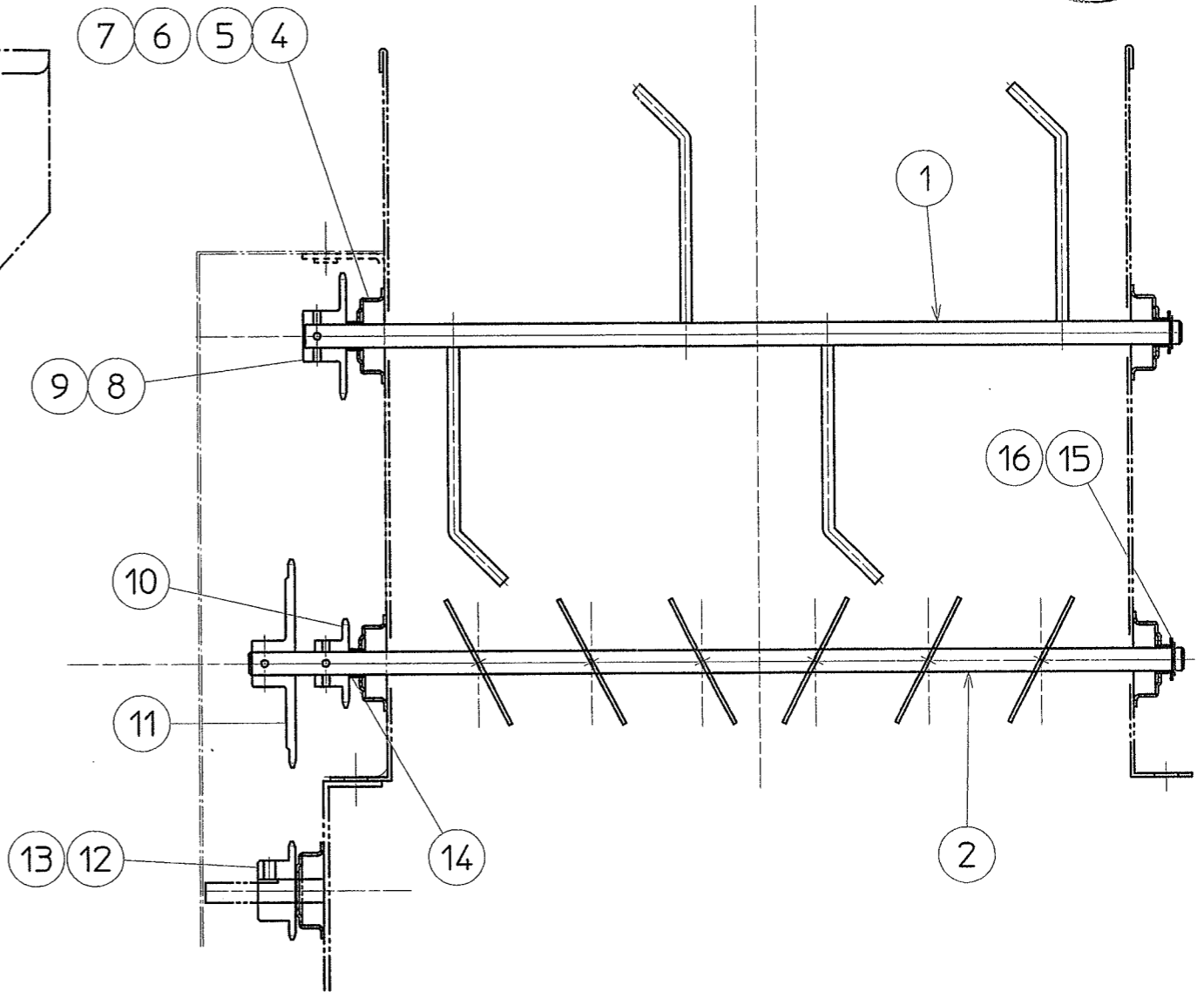
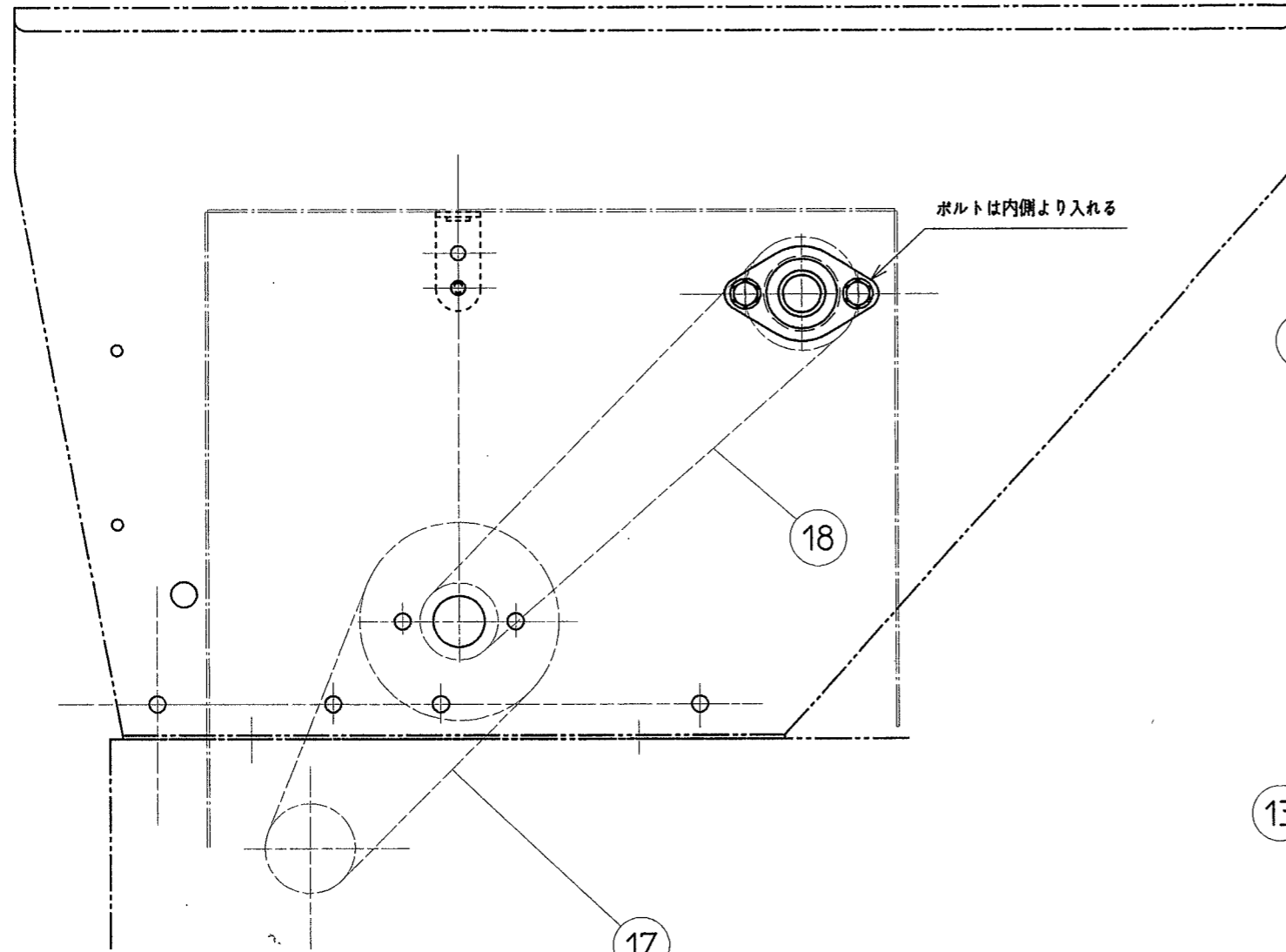
株式会社スズテック

TEL 028-664-1111

FAX 028-662-5592

表面処理	加工方法	符号	改訂	記事	日付	点検
		△				
		△				
熱処理		△				
	硬度	△				

12.2-7
技術部



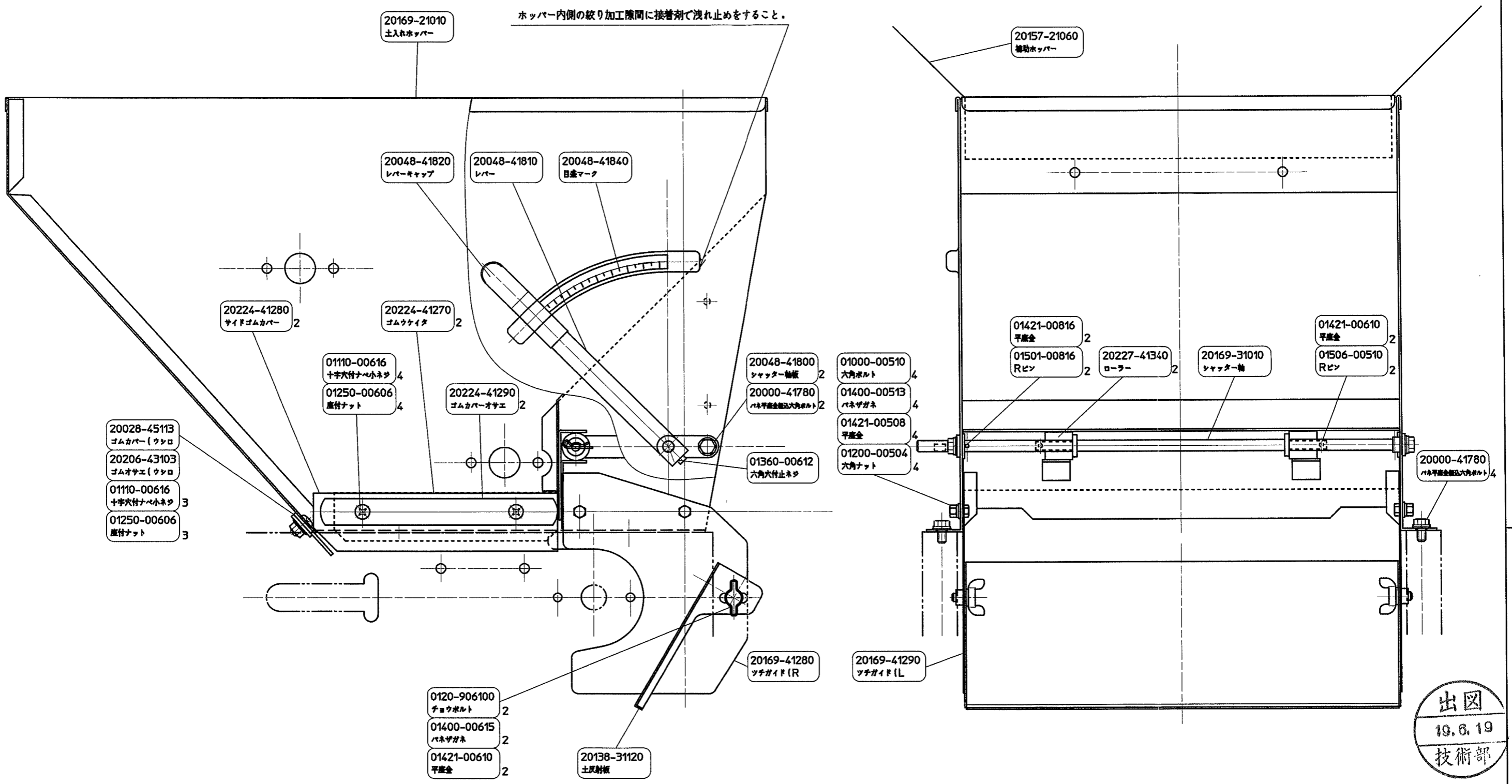
注. 17,18.ローラーチェーンに錆止め用オイル又は、グリスを塗布すること。
注. 17 ローラーチェーンは、土入れホッパーの取付けにより張を調整すること。

符号	コード	名称	個数	材料	寸法	摘要
21	-					
20	-					
19	-					
18	03003-41042	ローラーチェーン	1			
17	03003-25068	ローラーチェーン	1			
16	20208-42303	スベーサ	2		T=0.8	
15	02100-01010	C型止め輪	2			
14	20229-41031	フォクカラー	4			
13	01360-00612	六角穴付止めネジ	1		M6X12	
12	20000-42210	スプロケット(19T)	1		φ10	
11	20035-41020	スプロケット(42T)	1		φ10	

10	20000-41140	スプロケット(8T)	1		φ10	
9	20208-42211	Rピン	3			
8	20000-41060	スプロケット(12T)	1		φ10	
7	01250-00606	座金付ナット	8		M6	
6	20000-41780	パネヒラ組み込み六角ボルト	8		M6X12	
5	02202-06200	ボールベアリング	4		6200	
4	20000-42320	ベアリングケース(D)	4			
3	-					
2	20157-31140	補助シャフト	1			
1	20157-31130	攪拌シャフト	1			

符号	コード	名称	個数	材料	寸法	摘要	
-					尺 度	承認 長 検 担当 製 図	
-					1/2	高木	
-					日 付	名 称 ポット土入れ機 攪拌部 ASSY	
-					H13.12.20		
-					重 量		
親コード	機種	形式	規格	個数		コード	
株式会社スズテック						三角法	20169 - 20140

表面処理	加工方法	符号	改訂	記事	日付	点検
		△				
		△				
熱処理		△				
	硬度	△				



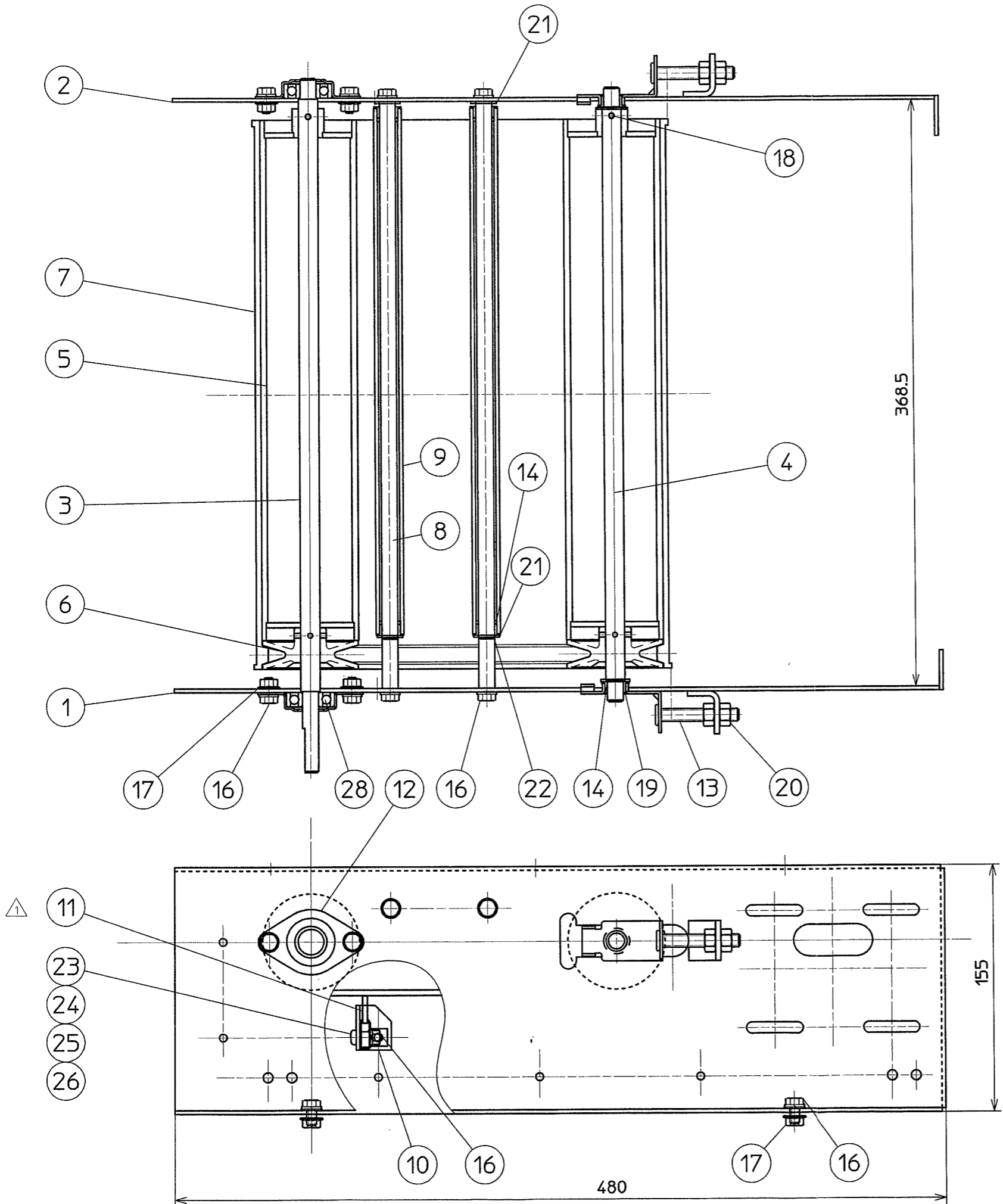
出図
19.6.19
技術部

符号	コード	名称	個数	材料	寸法	摘要
-				尺度	承認	長
-				1/2		検
-				日付		担当製図
-				H14.1.15		高木
-				重量		
-	STK-38		1			
親コード	機種	形式	規格	個数	名称	
					コード	
株式会社スズテック				三角法	コード	20169 - 20130

4/4

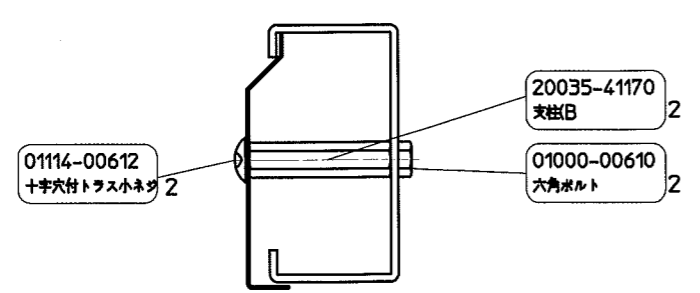
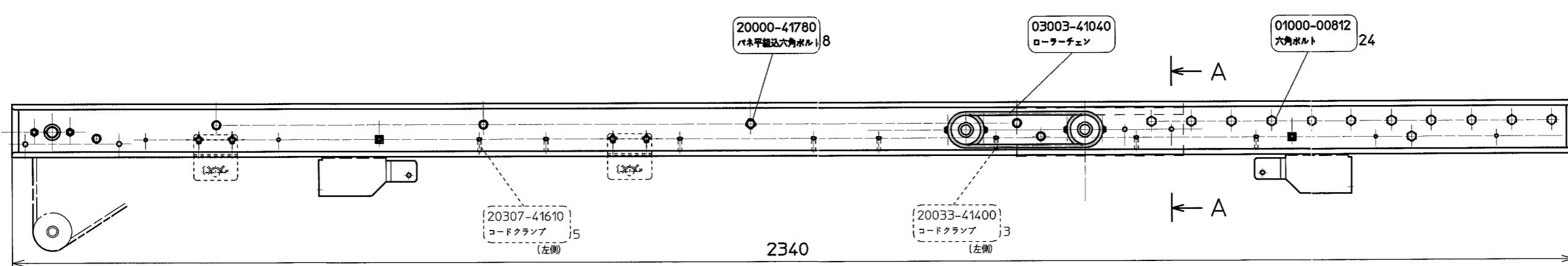
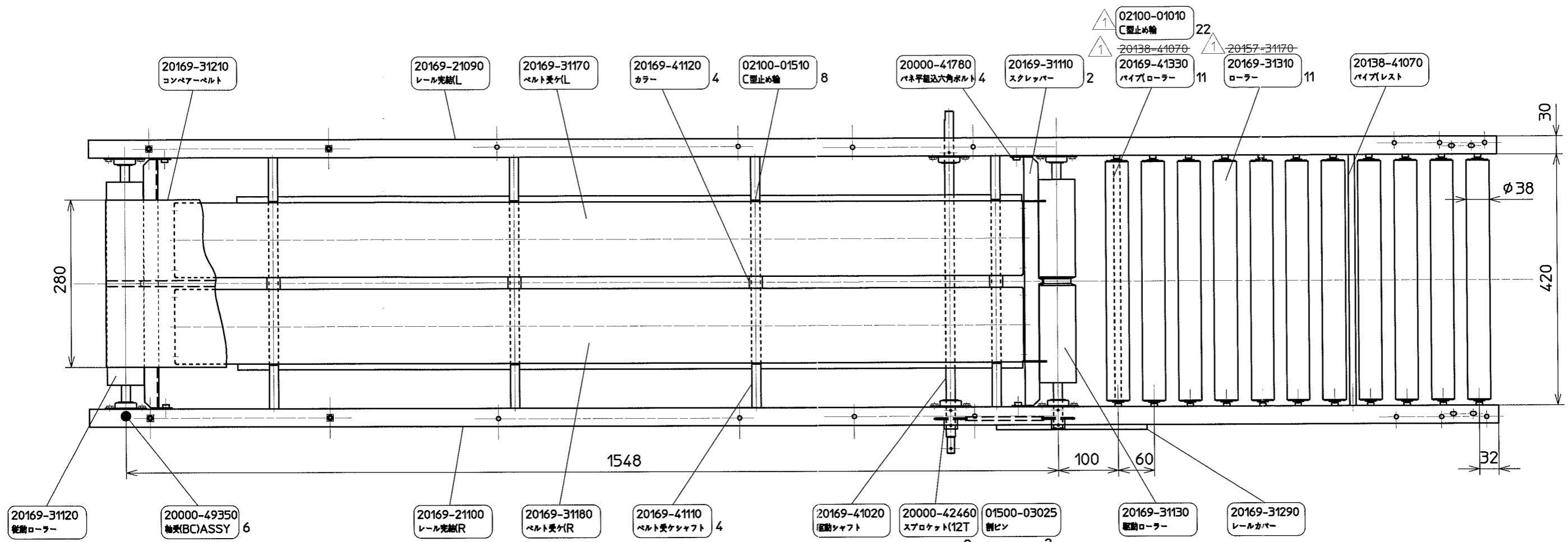
表面処理	加工方法	符号	改訂記事	日付	点検
		△	ブラッシュ取付位置変更	H14.4.23	高木
		△			
熱処理		△			
	硬度	△			

出図
19.2.-7
技術部



28	-						
27	-						
26	01200-00504	六角ナット	2	M5			
25	01421-00508	平座金	2	M5			
24	01400-00513	バネ座金	2	M5			
23	01110-00516	十字穴付ナベ小ネジ	2	M5X16			
22	02100-01010	C形止め輪	2	φ10			
21	20228-41090	座金	4				
20	01200-00807	六角ナット	4	M8			
19	01420-01016	平座金	2	M10			
18	20000-41500	Rピン	4				
17	01250-00606	座付ナット	8	M6			
16	20000-41730	バネ組込六角ボルト	14	M6X12			
15	-						
14	20005-411	オイルレスベアリング	6				
13	20013-41109	ベルト張り金具	2				
12	20000-42320	ベアリングケース	2				
11	20224-31170	ブラッシュ	1				
10	20224-41200	スクレッパー	1				
9	20224-41190	ローラー	2				
8	20224-41180	シャフト	2				
7	20224-31160	コンベアーベルト	1				
6	20000-31010	φ60Vプーリー	2				
5	20224-41170	ローラー	2				
4	20224-41160	ローラーシャフト	1				
3	20225-41080	ローラーシャフト	1				
2	20169-21030	コンベアーフレーム(右)	1				
1	20169-21020	コンベアーフレーム(左)	1				
符号	コード	名称	個数	材料	寸法	摘要	
-	-	-	-	-	尺度	承認 長 検 担当製図	
-	-	-	-	-	1/2	高木	
-	-	-	-	-	日付	名称 ポット土入れ機 床土コンベアーASSY	
-	-	-	-	-	H14.1.21		
-	-	-	-	-	重量	コード	
-	STK-38		1				
親コード	機種	形式	規格	個数		コード	
株式会社スズテック						三角法	コード
							20169 - 20110

表面処理	加工方法	符号	改訂記事	日付	点検
		△	ローラー、パイプ変更	H14.4.23	高木
熱処理		△			
	硬度	△			



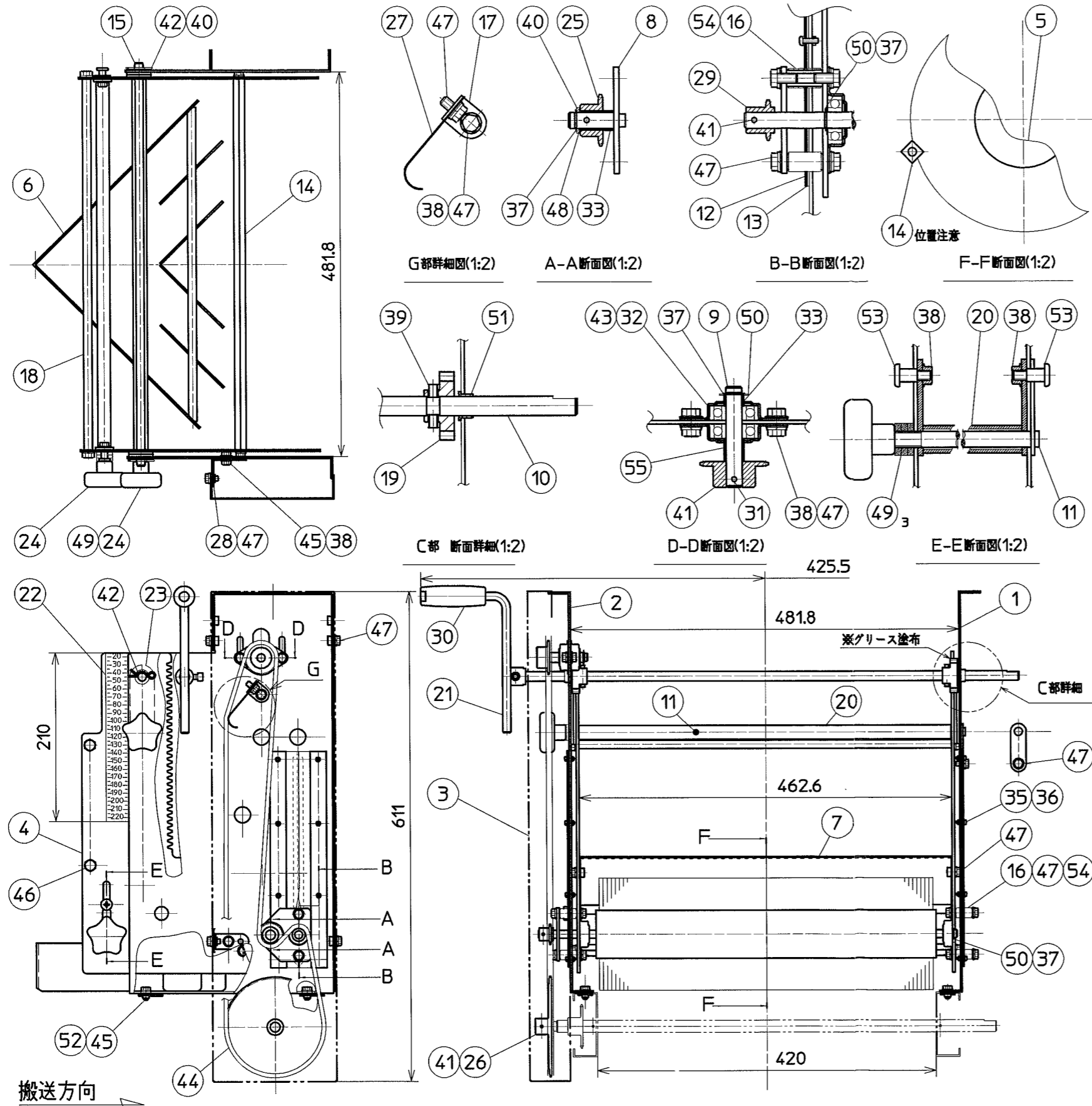
断面A-A(1/2)

3. ベルトコンベアノ、回転方向ヲ確認シテ組立ノコト。
 3. 駆動ローラー、従動ローラート、スクレッパーハ、0.5-1.0ミリノ隙間トスル。
 2. ベルト受け(L,R (20169-31170,31180)ハ、ガタ分ヲ下ニサゲテ組付ノコト。
- 注記)1. ベルト受け(L,R (20169-31170,31180)ハ、組立前ニ ソリ、ネジレガ 無イコトヲ確認ノコト。

出図
19.6.19
技術部

符号	コード	名称	個数	材料	寸法	摘要
-	-	尺度	承認	長	検	担当製図
-	-	1/5				高木
-	-	日付	名	ホット土入れ機		
-	-	H14.1.22	称	レールASSY		
-	-	重量	1			
親コード	機種	形式	規格	個数	コード	
株式会社スズテック			三角法	コード	20169 - 20100	

<STK-38P>



表面処理	加工方法	符号	改訂	記事	日付	点検
		△				
		△				
熱処理	硬度	△				

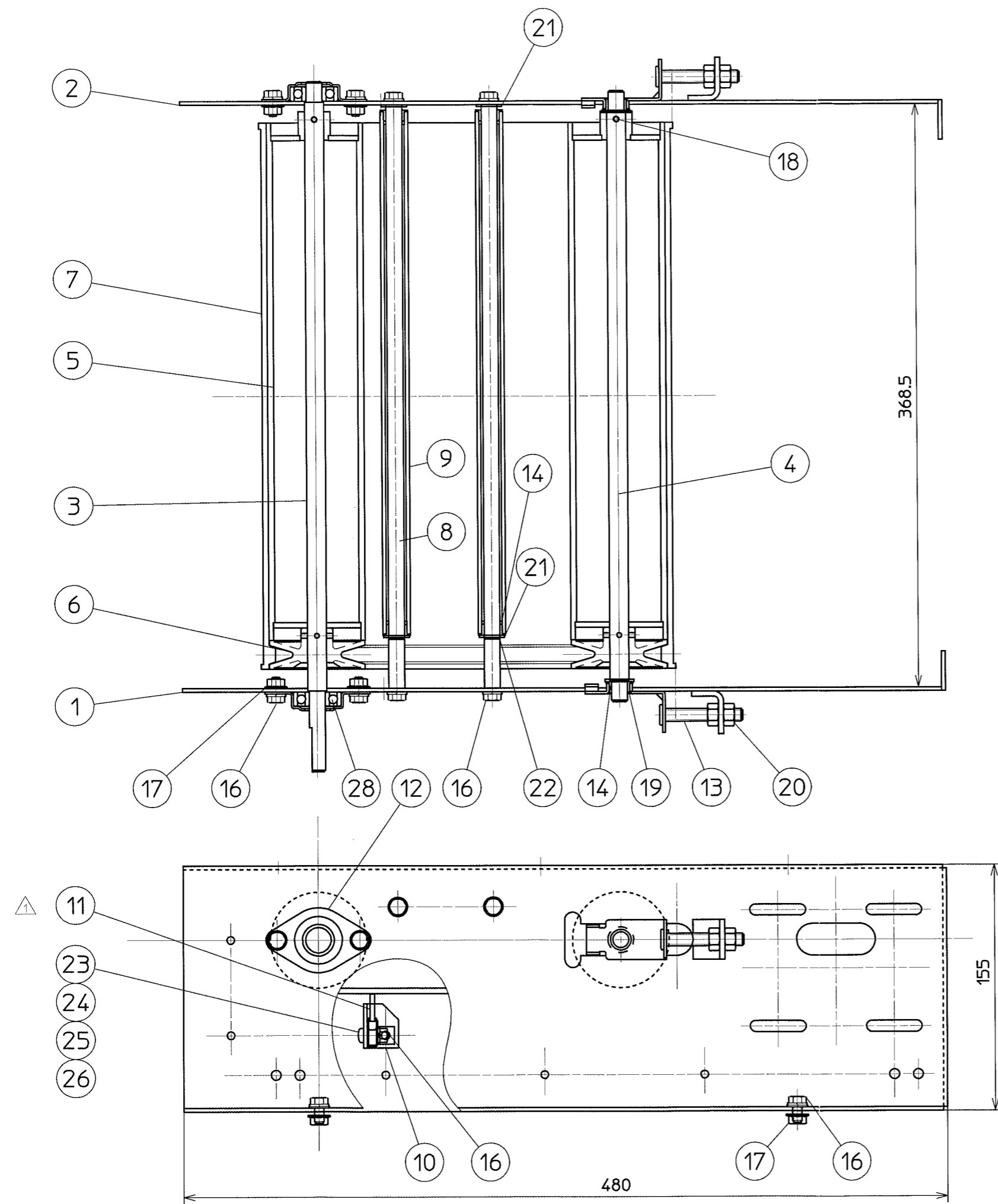
51	20021-41117	オイルレス軸受(B)	2		12X15	
50	20208-42303	スペーサー	3		t0.8	
49	20005-419	丸座	4		t4.0	
48	20000-42930	プッシュ(10X15)	1		オイルレス工業 80B-1015	
47	20000-41780	パネ平組込六角ボルト	23		M6X12	
46	20000-41760	パネ組込六角ボルト	4		M8X14	
45	20000-41730	パネ組込六角ボルト	5		M6X12	
44	03003-25200	ローラーチェーン	1		#25.200L	
43	02202-06200	ボールベアリング	4		6200UU	
42	01501-00918	Rピン	2		φ9	
41	01500-03025	割りピン	3		φ3X25	
40	01420-01016	ヒラザガネ	3		M10	
39	01390-00608	六角穴付止メネジ(くぼみ先)	4		M6X8	
38	01250-00606	座金付ナット	6		M6	
37	01210-01010	C型止メ輪	4		φ10軸用	
36	01200-00303	六角ナット	16		M3	
35	01110-00310	十字穴付ナベ小ネジ	16		M3X10	
34	01010-10612	六角穴付ボルト	1		M6X12	
33	20229-41031	フォークカラー	2		L=6.5	
32	20000-42320	ベアリングケース(D)	4		6200	
31	20000-41890	スプロケット(19T)	1		#25.φ12	
30	20013-44208	ハンドルニギリ	1	黒色		
29	20035-41010	スプロケット(11T)	1		#410.11T	
28	20041-41521	カバー取付金具	1			
27	20048-41130	テンションパネ	1	SK5		
26	20050-41270	スプロケット(60T)	1		#25.φ12	
25	20117-41800	スプロケット(14T)	1		#25.φ12	
24	20145-41370	ノブ	2			スターノブSTF-50NT
23	20145-41330	プレート	4			
22	20154-31300	高さ調節目盛	2			
21	20154-31200	ハンドル	1			
20	20157-41180	ロックパイプ	2			
19	20157-41160	平歯車(15T)	2			
18	20157-41140	パイプ	2			
17	20169-41210	テンション台	1			
16	20169-41200	支柱	4		L=22	
15	20169-41170	ガイドシャフト	1		φ10X503	
14	20169-41150	プラスチックレップ	1			
13	20169-41140	ゴム板	4	ウレタン	T1.0	
12	20169-41130	押さえ板	4			
11	20169-41050	固定シャフト	2			
10	20169-41040	上下シャフト	1		φ12X630	
9	20169-41030	フリーシャフト	1		φ9.95X63	
8	20169-31230	テンション	1			
7	20169-31220	ブラシカバー	1			
6	20169-31080	土ナラン完結	1			
5	20169-31070	回転ブラシ	1			
4	20169-31060	リフト板	2			
3	20169-31040	チェーンカバー	1			
2	20169-21080	スタンド(L)	1			
1	20169-21070	スタンド(R)	1			

符号	コード	名称	個数	材料	寸法	摘要
-					尺度	承認 長 検 担当 製 図
-					1:4(1:2)	takagi 高木 穂
-					日付	名 称
-					H21.05.12	ポット土入れ機
-					重量	回転ブラシASSY
親コード	機種	形式	規格	個数	コード	
株式会社スズテック						三角法
						コード
						20169 - 20160

- 注記 1)高さ調節用 ⑳㉑及び㉒の部品は、右側取付を標準とする、左側にも組換可能。
 2)リフト板は最下部にして、ノブを締付けること。
 3)平歯車(15T)部及びリフト板にグリース塗布、チェーンに注油。

表面処理	加工方法	符号	改訂記事	日付	点検
		△	ブラシ取付位置変更	H14.4.23	高木
熱処理	硬度	△			
		△			
		△			

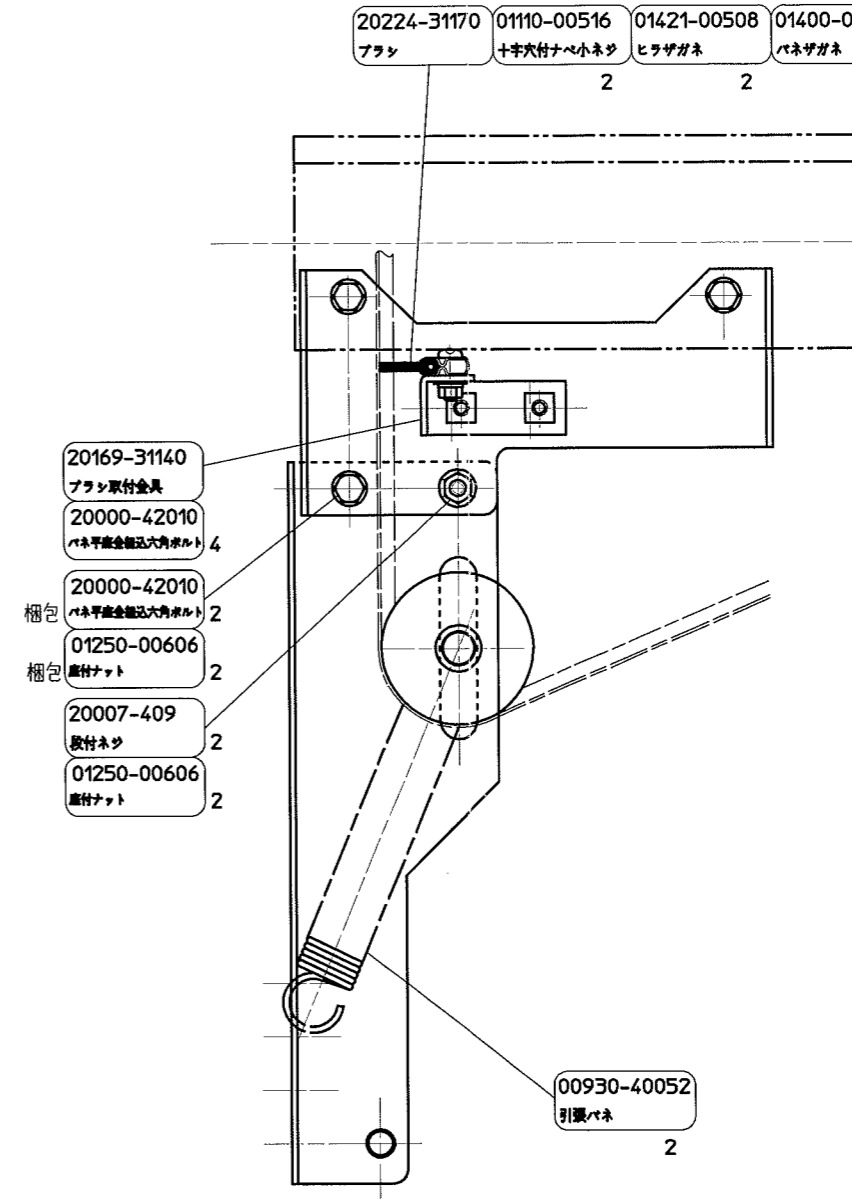
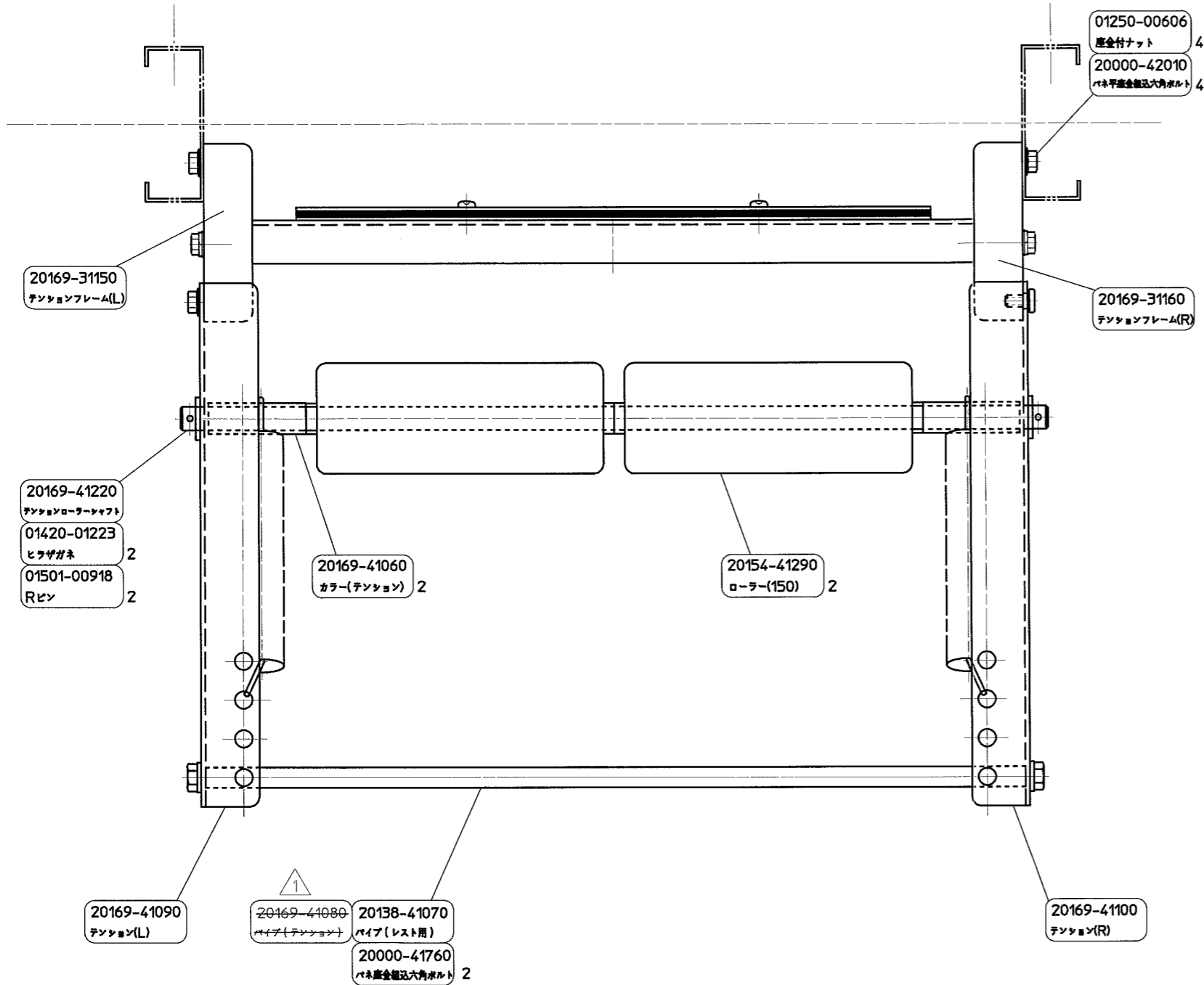
出図
19.6.19
技術



符号	コード	名称	個数	材料	寸法	摘要						
28	-	-	-	-	-	-						
27	-	-	-	-	-	-						
26	01200-00504	六角ナット	2	M5								
25	01421-00508	平座金	2	M5								
24	01400-00513	バネ座金	2	M5								
23	01110-00516	十字穴付ナベ小ネジ	2	M5X16								
22	02100-01010	C形止め輪	2	φ10								
21	20228-41090	座金	4									
20	01200-00807	六角ナット	4	M8								
19	01420-01016	平座金	2	M10								
18	20000-41500	Rピン	4									
17	01250-00606	座付ナット	8	M6								
16	20000-41730	バネ組込六角ボルト	14	M6X12								
15	-	-	-	-	-	-						
14	20005-411	オイルレスベアリング	6									
13	20013-41109	ベルト張り金具	2									
12	20000-42320	ベアリングケース	2									
11	20224-31170	ブラシ	1									
10	20224-41200	スクレッパー	1									
9	20224-41190	ローラー	2									
8	20224-41180	シャフト	2									
7	20224-31160	コンベアーベルト	1									
6	20000-31010	φ60Vプーリー	2									
5	20224-41170	ローラー	2									
4	20224-41160	ローラーシャフト	1									
3	20225-41080	ローラーシャフト	1									
2	20169-21030	コンベアーフレーム(右)	1									
1	20169-21020	コンベアーフレーム(左)	1									
親コード	機種	形式	規格	個数	日付	重量	名称	承認	長	検	担当	製図
-	-	-	-	-	H14.1.21	-	ポット土入れ機	-	-	-	高木	-
-	STK-38	-	-	1	-	-	床土コンベアーASSY	-	-	-	-	-
株式会社スズテック						三角法	コード	20169 - 20110				

表面処理	加工方法	符号	改訂記事	日付	点検
		△	パイプ(レスト用)に変更	H14.4.23	高木
熱処理	硬度	△			
		△			
		△			

20224-31170 ブラシ	01110-00516 十字穴付ナベ小ネジ	01421-00508 ヒラザガネ	01400-00513 バネザガネ	01200-00504 六角ナット
	2	2	2	2

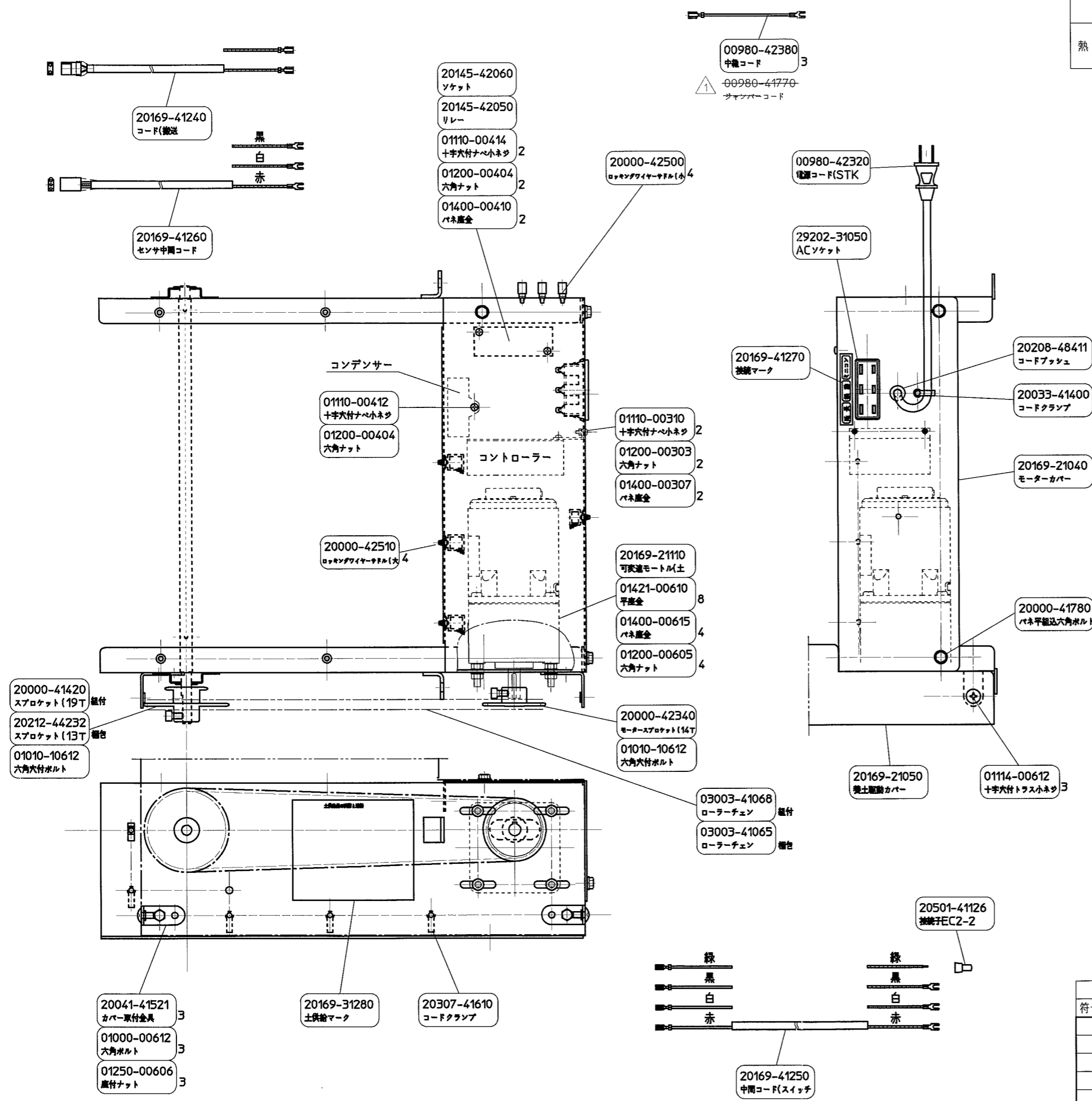


出図
19.6.19
技術部

2. ブラシハコンベアベルトノ内側ニ接触スルヨウ組付ケノコト。
注記) 1. 引張バネ(00930-40052)ハ、上カラ2段目ニ掛ケルコト。

符号	コード	名称	個数	材料	寸法	摘要
—			1/2	尺 度 承 認	長 検	担 当 製 図
—						高木 高木
—			日付	名	ポット土入れ機	
—			13.12.14	称	ベルトテンションAssy	
—			重 量	コード		
親コード	機種	形式 規格	個数	コード		
		STK-38P	1			
株式会社 スズテック			三角法	コード	20169 - 20120	

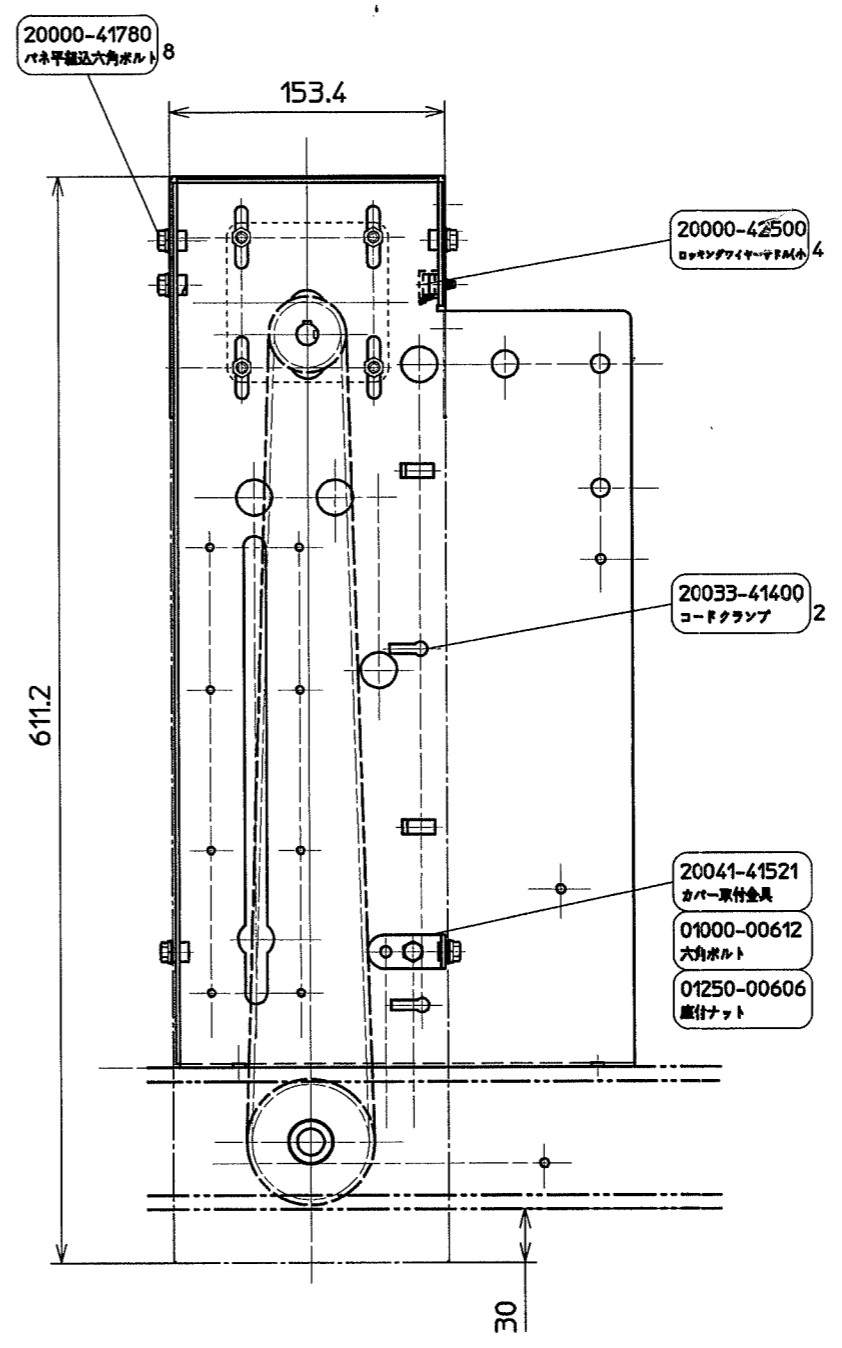
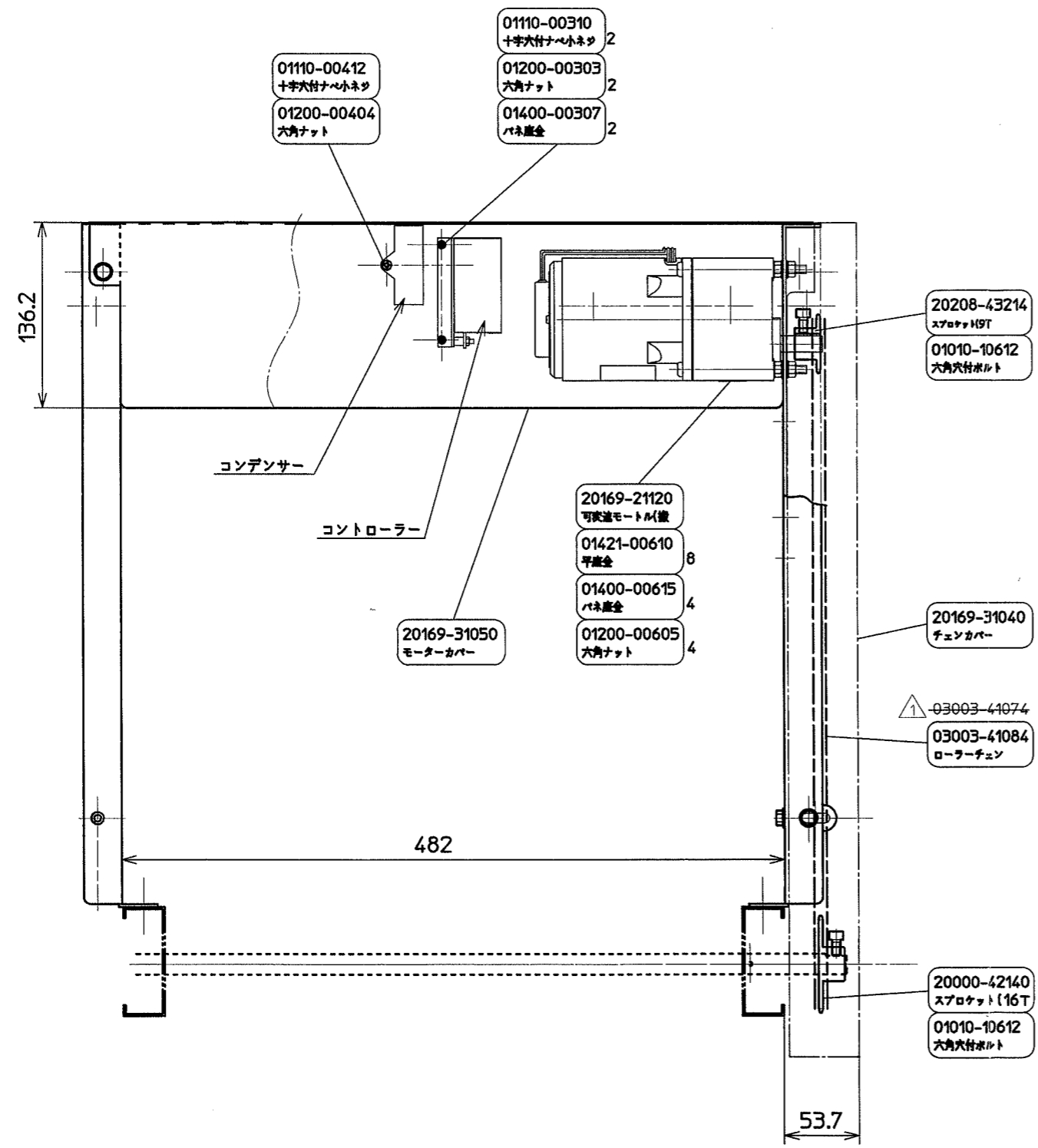
表面処理	加工方法	符号	改訂記事	日付	点検
		△	コード変更	H14.4.24	高木
熱処理	硬度	△			
		△			



出図
19.6.19
技術部

符号	コード	名称	個数	材料	寸法	摘要
-	-	-	尺度承認	長	検	担当製図
-	-	-	1/3	-	-	高木
-	-	-	日付	名	ポット土入れ機	
-	-	-	H14.1.25	称	床土駆動ASSY	
-	-	-	重量	コード		
親コード	機種	形式	規格	個数	コード	
株式会社スズテック			三角法	コード	20169 - 20150	

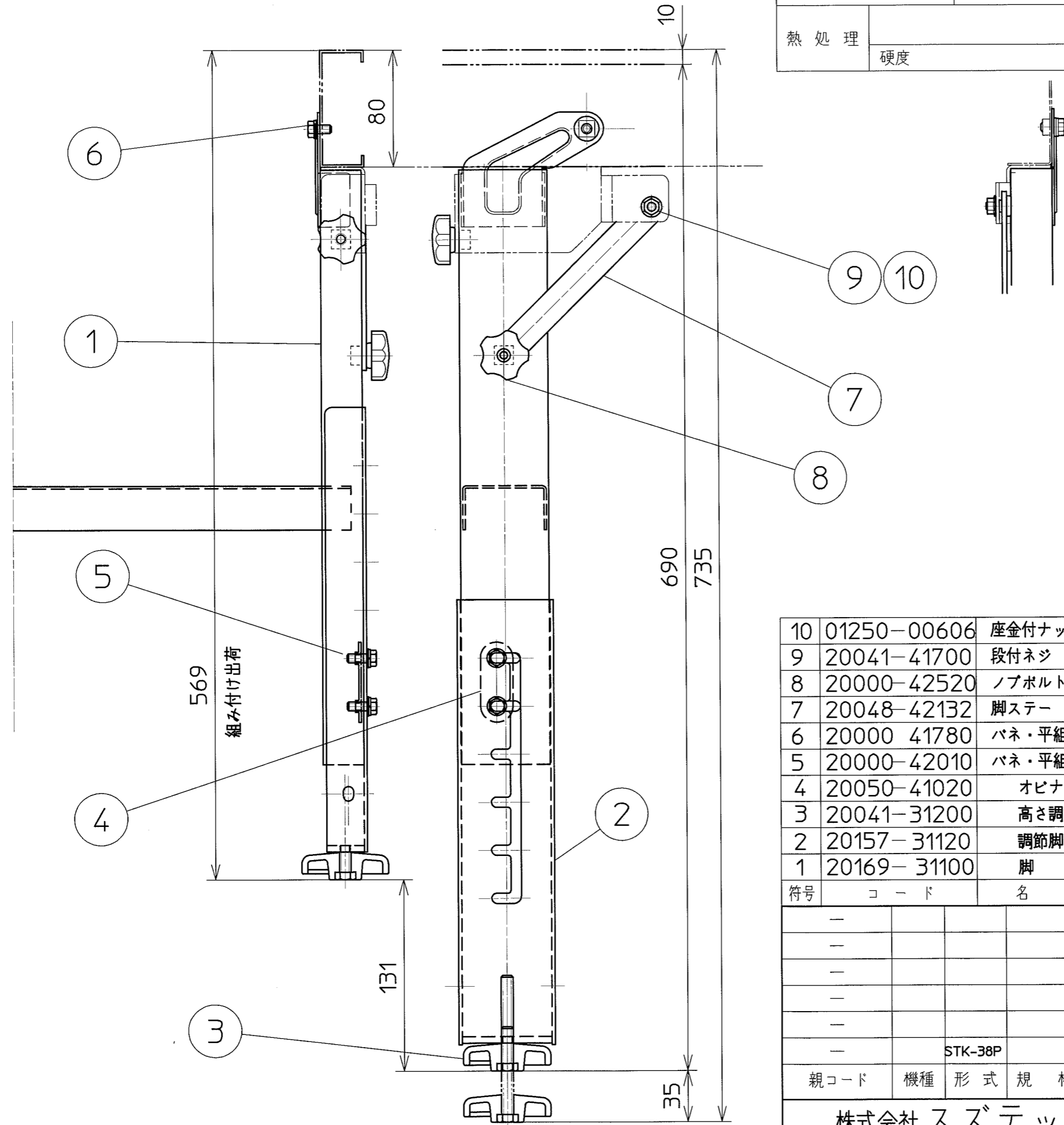
表面処理	加工方法	符号	改訂記事	日付	点検
		△	ローラーチェーン 74L→84L	H14.4.24	高木
熱処理		△			
	硬度	△			



出図
19.6.19
技術部

符号	コード	名称	個数	材料	寸法	摘要
-				尺度	承認	長 検 担当製図
-			1/3			高木
-				日付	名 称	ポット土入れ機 搬送駆動ASSY
-			H14.1.28			
-				重量		
親コード	機種	形式	規格	個数	コード	
株式会社スズテック				三角法	コード	20169 - 20170

表面処理	加工方法	符号	改訂記事	日付	点検
		△			
		△			
熱処理		△			
	硬度	△			

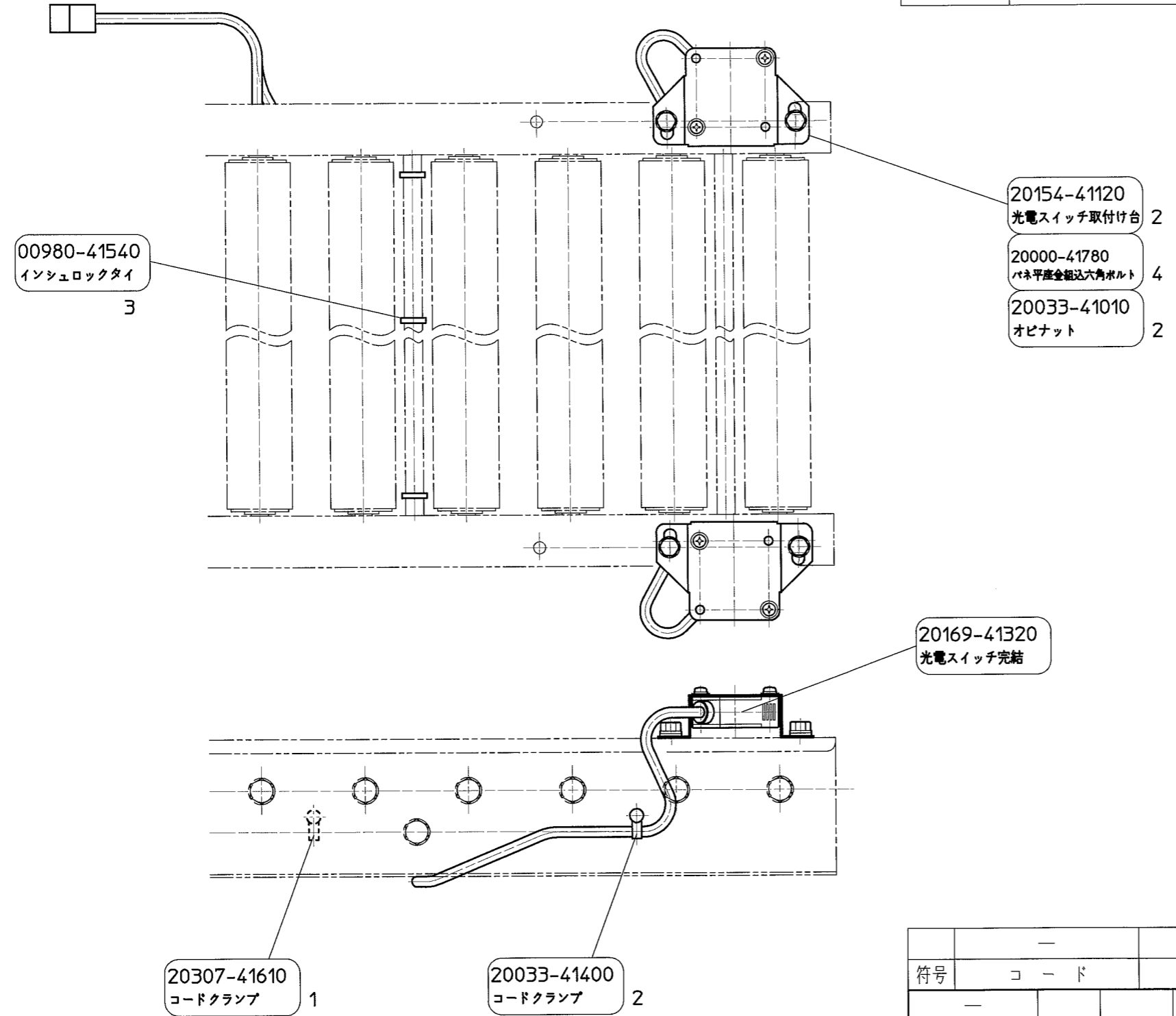


出図
19.6.19
技術部

10	01250-00606	座金付ナット	2		M6	
9	20041-41700	段付ネジ	2		L=5	
8	20000-42520	ノブボルト	4		M6X10	
7	20048-42132	脚ステー	2			
6	20000 41780	バネ・平組込六角ボルト	2		M6X12	
5	20000-42010	バネ・平組込六角ボルト	4		M6X16	
4	20050-41020	オビナット(S)	2			
3	20041-31200	高さ調節ボルト	2			
2	20157-31120	調節脚	2			
1	20169-31100	脚	1			

符号	コード	名称	個数	材料	寸法	摘要
—				尺 度 承認	長 検	担当製 図
—			1/3			高木
—				日 付	名 称	ポット土入れ機
—				H13.12.19		脚 ASSY
—				重 量		
—	STK-38P		2			
親コード	機種	形式	規格	個数	コード	
株式会社 スズテック				三角法	コード	20169 - 30100

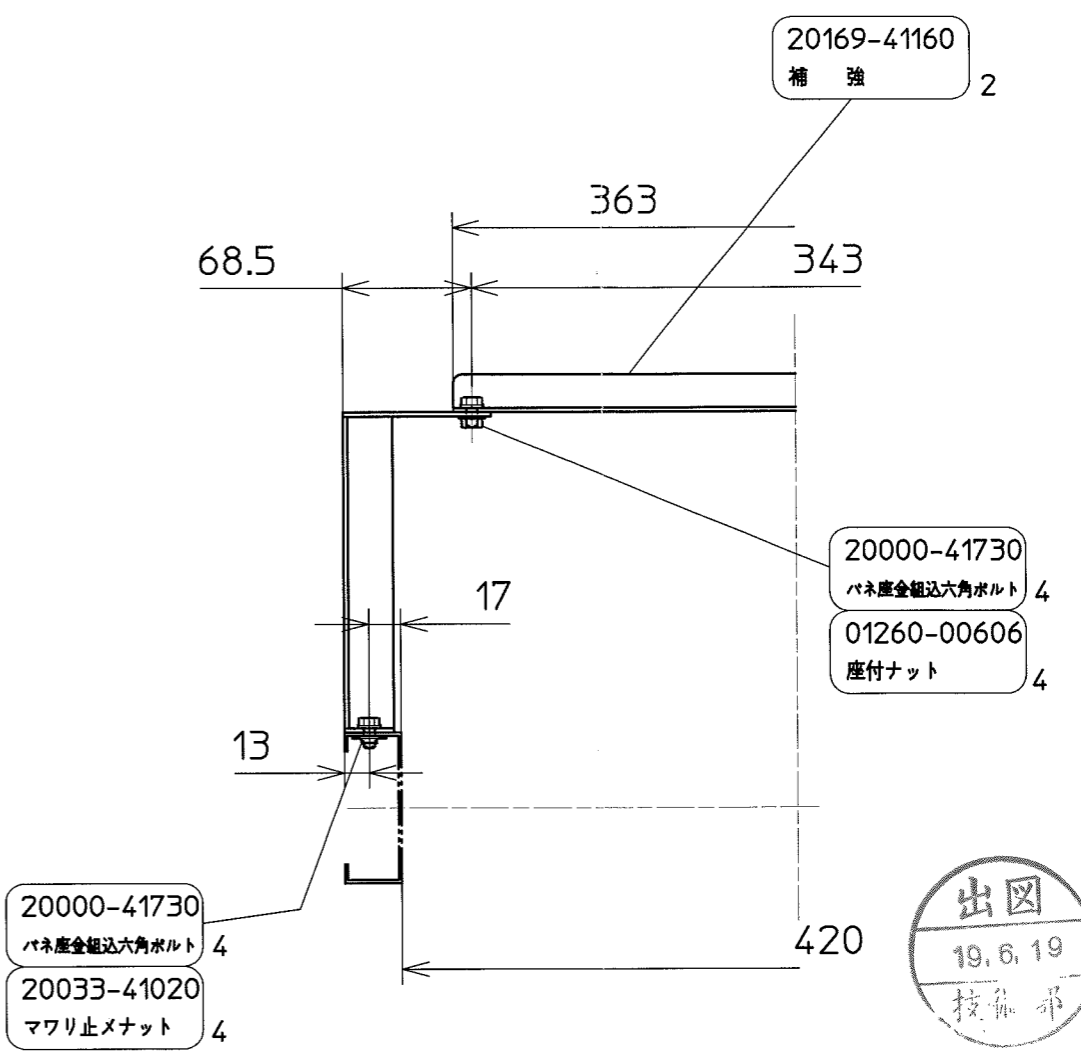
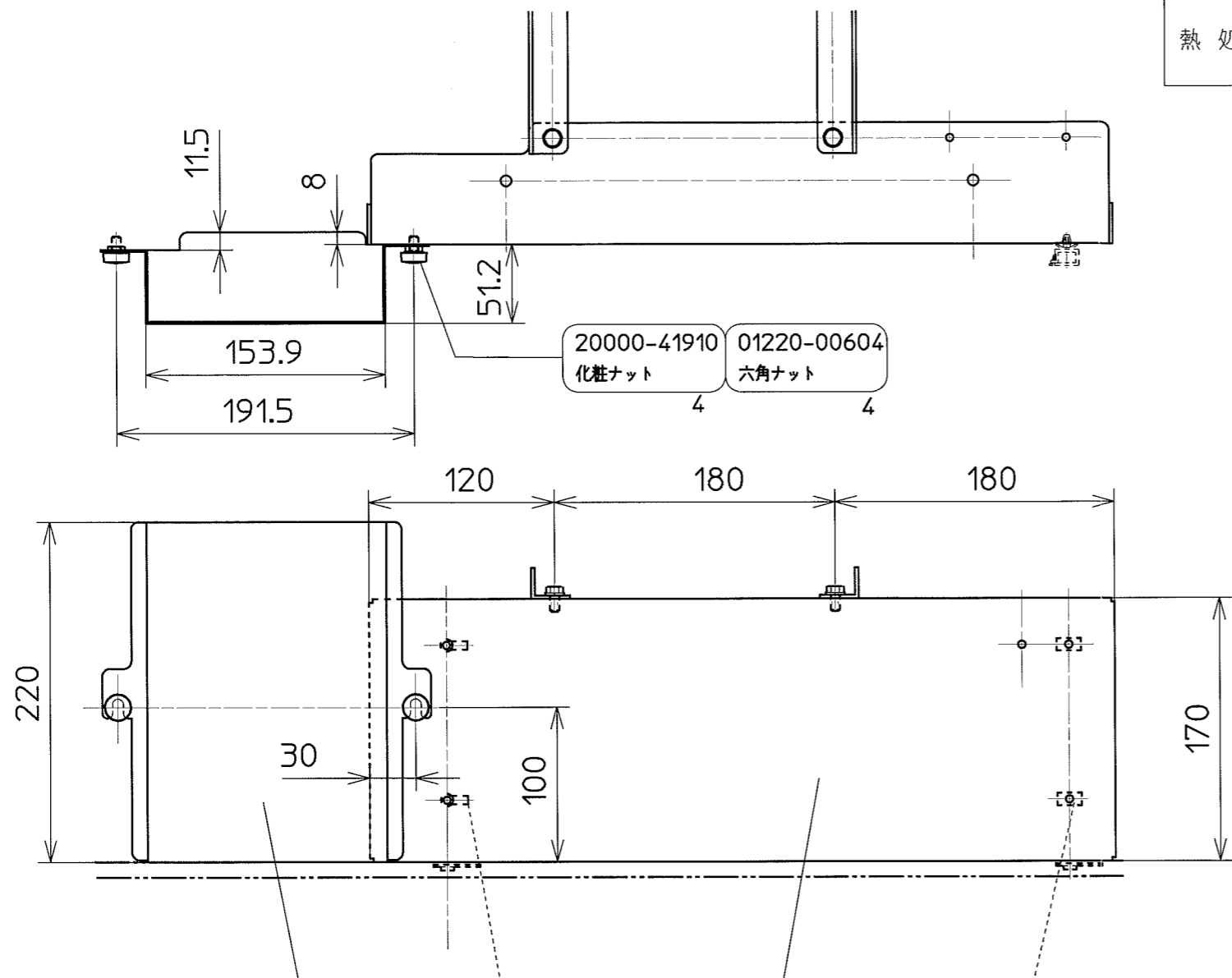
表面処理	加工方法	符号	改訂記事	日付	点検
		△			
		△			
熱処理		△			
	硬度	△			



出図
19.6.19
技術部

符号	コード	名称	個数	材料	寸法	摘要
—			1/3	尺 度 承 認	長 検	担 当 製 図 高木 高木
—			日 付 H13.12.19	名 称	ポット土入れ機 センサ Assy	
—		STK-38P	1	重 量		
親コード	機種	形式	規格	個数	コード	
株式会社 スズテック				三角法	コード	20169 - 30110

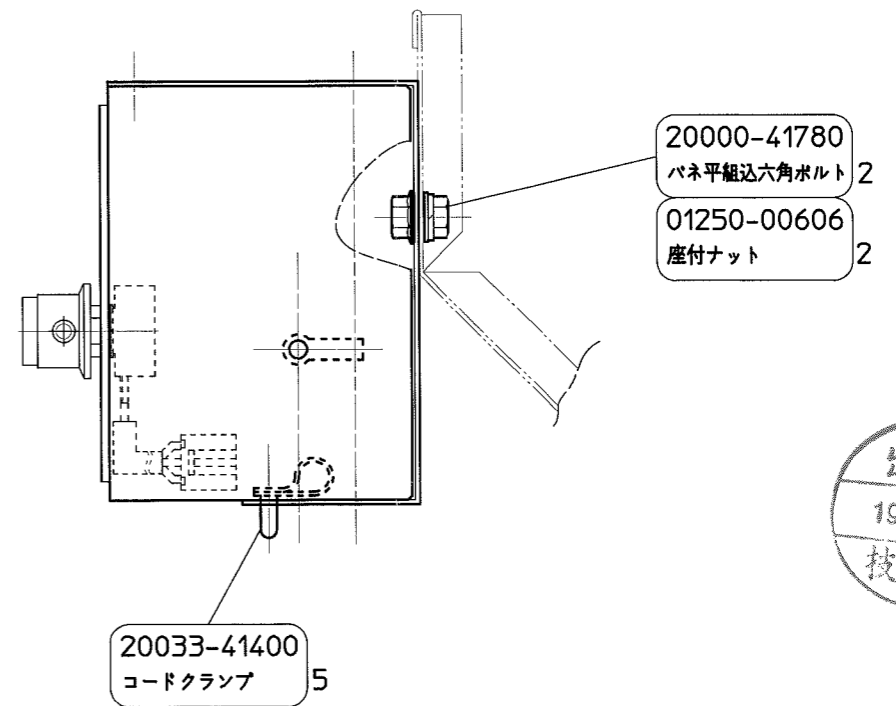
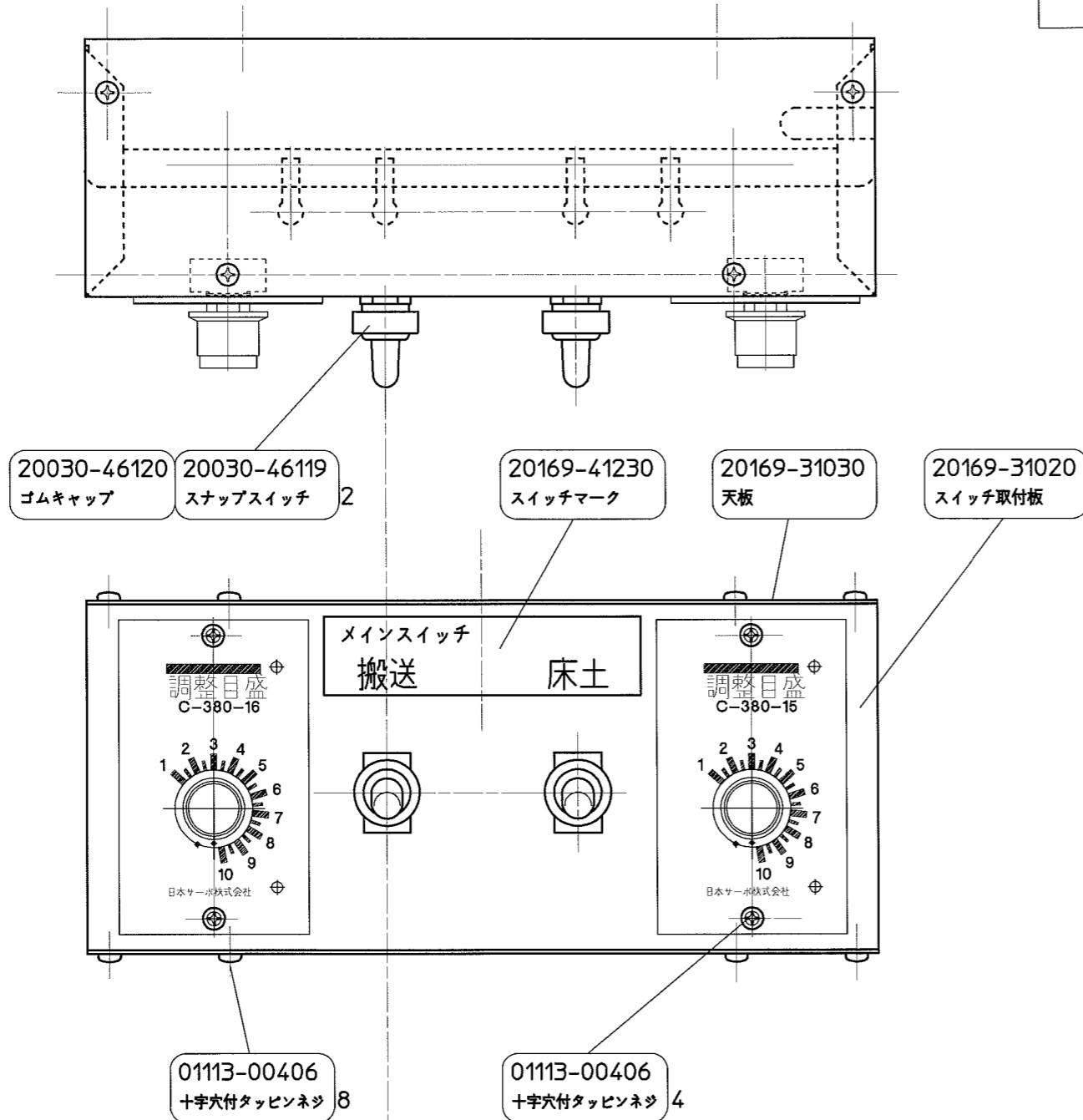
表面処理	加工方法	符号	改訂記事	日付	点検
		△			
		△			
熱処理		△			
	硬度	△			



- 20169-41180 サイドカバー(L)
- 20169-41190 サイドカバー(R)
- 20033-41400 コードクランプ 2 (左のみ)
- 20169-31240 スタンド(L)
- 20169-31250 スタンド(R)
- 20000-42500 ロッキングワイヤーサドル(小) 2 (左のみ)

符号	コード	名称	個数	材料	寸法	摘要
-	-	尺度	承認	長	検	担当製図
-	-	1/4				高木
-	-	日付	名称	ポット土入れ機		
-	-	H13.12.20		スタンドASSY		
-	-	重量				
親コード	機種	形式	規格	個数	コード	
株式会社スズテック				三角法	コード	20169 - 30120

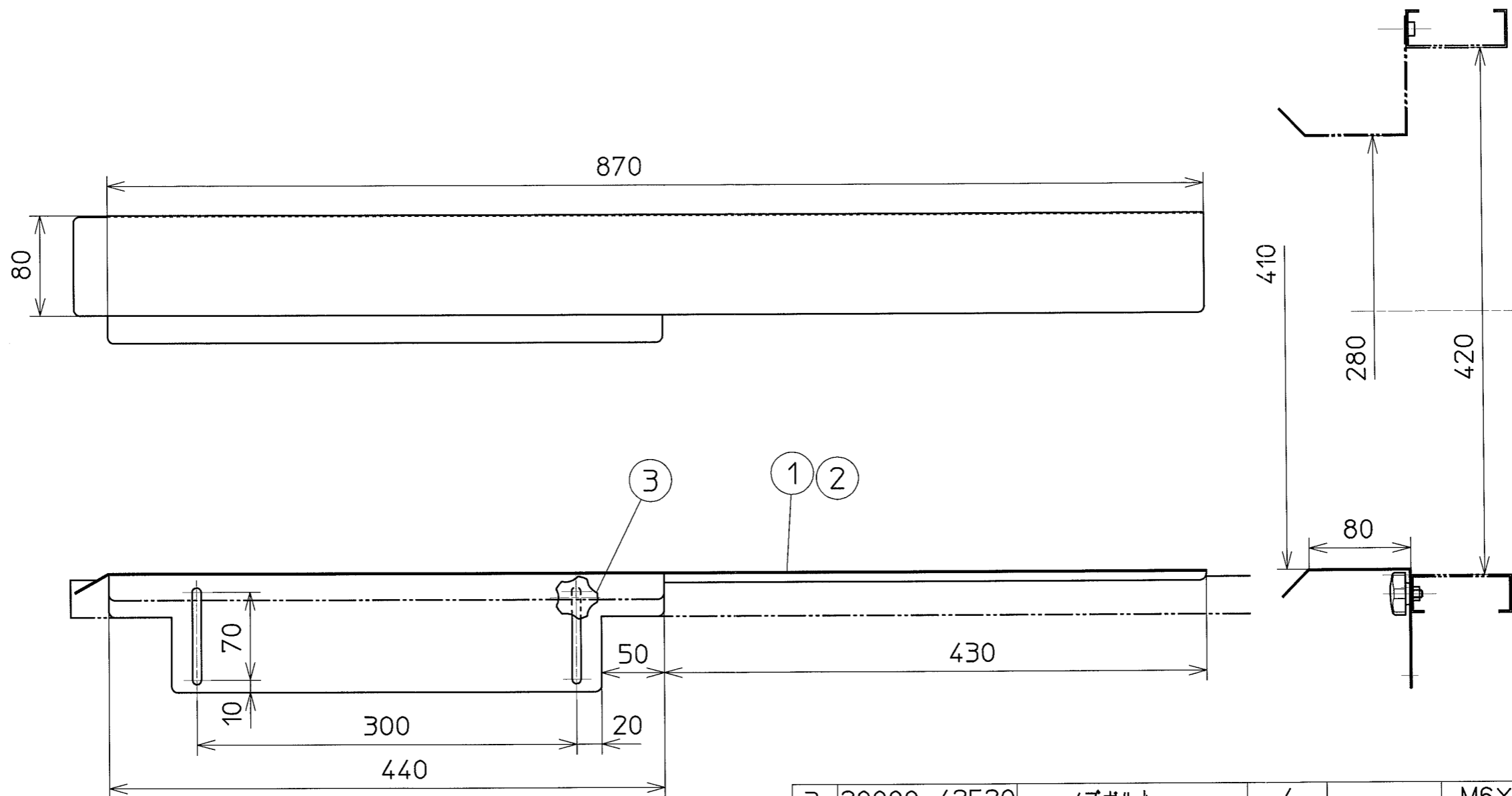
表面処理	加工方法	符号	改訂記事	日付	点検
		△			
		△			
熱処理		△			
	硬度	△			



出図
19. 6. 19
技術部

符号	コード		名称		個数	材料		寸法		摘要	
-					尺度	承認	長	検	担当	製図	
-					1/2					高木	
-					日付	名	ポット土入れ機				
-				H14.1.28	重量						
-		STK-38		1		称	スイッチボックスASSY				
親コード	機種	形式	規格	個数		コード					
株式会社スズテック					三角法	コード	20169 - 30130				

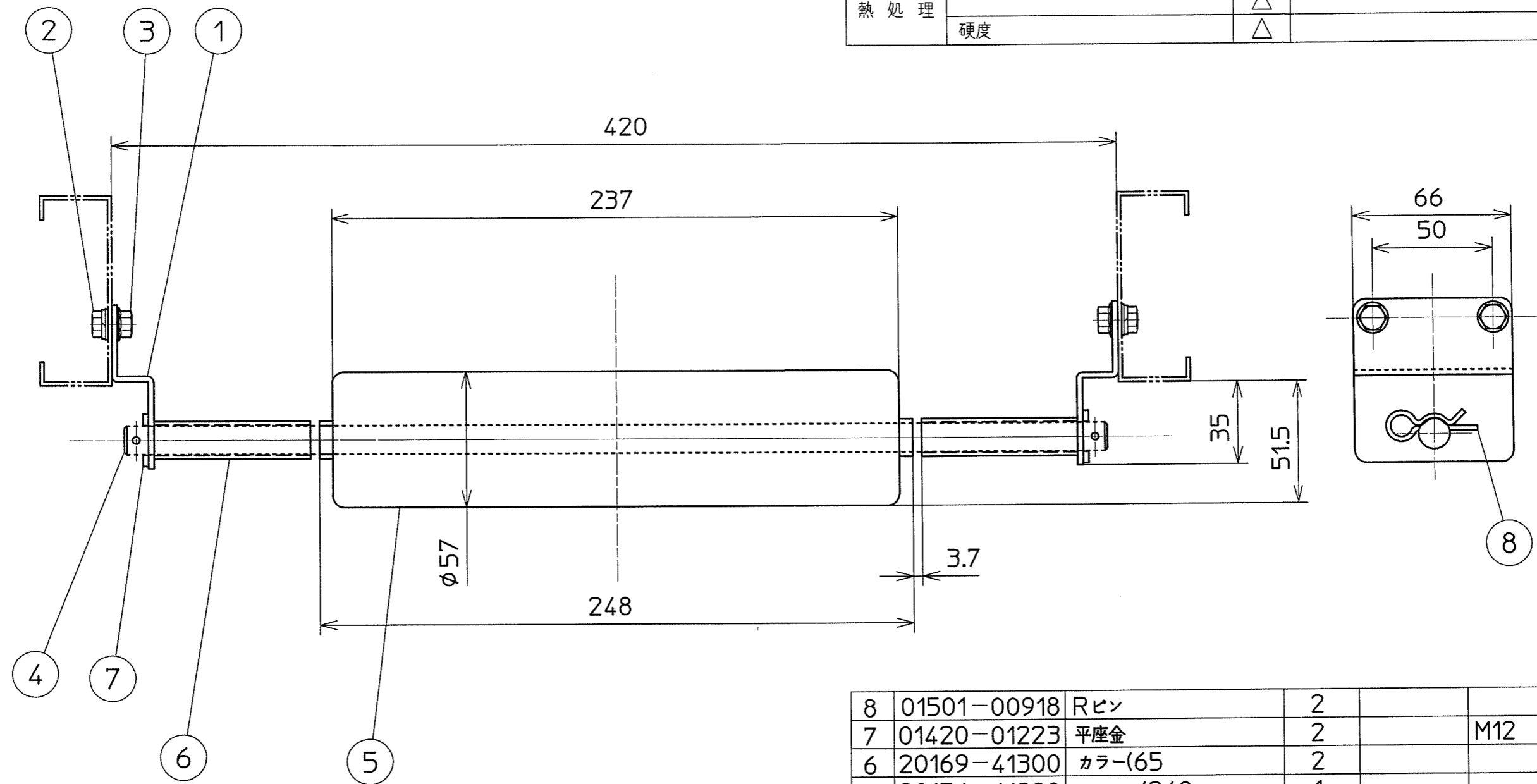
表面処理	加工方法	符号	改訂記事	日付	点検
		△			
		△			
熱処理		△			
	硬度	△			



出図
19.6.19
技術部

3	20000-42520	ノブボルト	4		M6X10	
2	20169-31270	ガイド板(L)	1			
1	20169-31260	ガイド板(R)	1			
符号	コード	名称	個数	材料	寸法	摘要
-				尺度	承認	長 検 担当製図
-				1/4		高木
-				日付	名 称	ポット土入れ機 箱ガイド板 ASSY
-				H13.12.12		
-		STK-38	1	重量	コード	
親コード	機種	形式	規格	個数	コード	
株式会社スズテック				三角法	コード	20169 - 30140

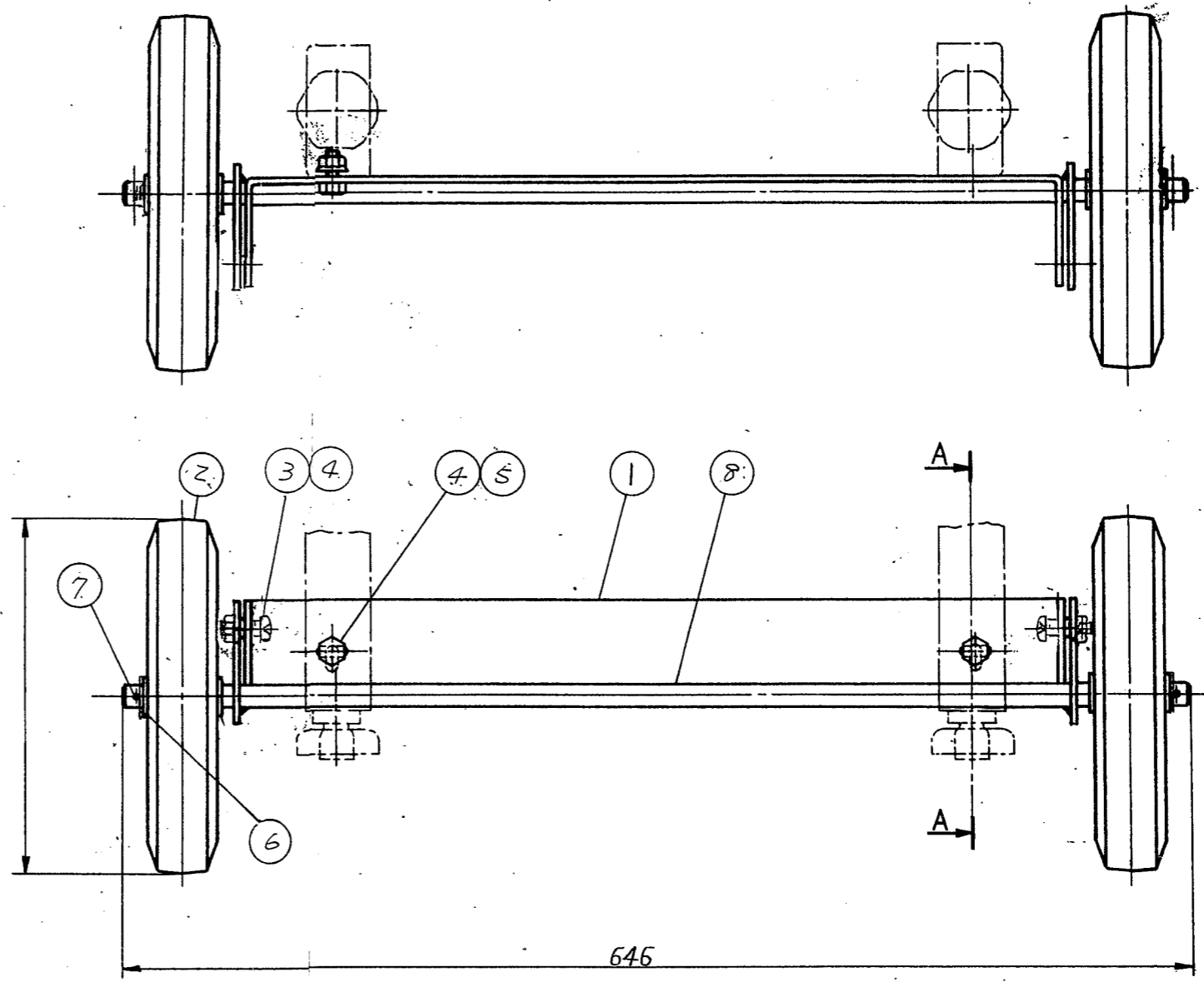
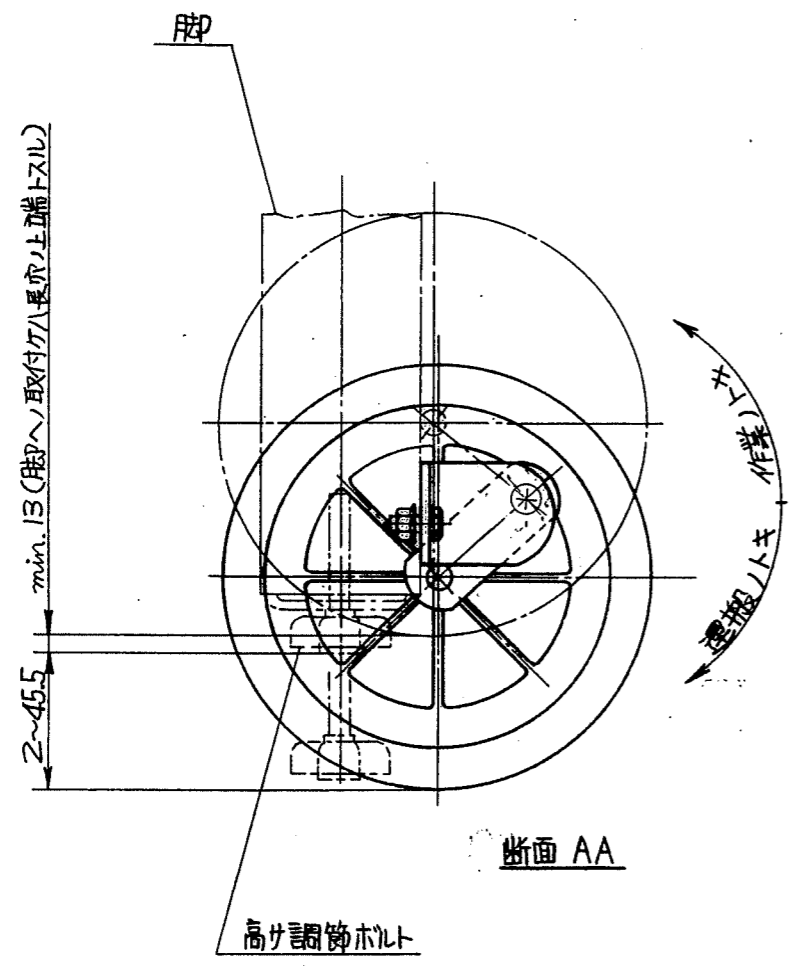
表面処理	加工方法	符号	改訂記事	日付	点検
		△			
		△			
熱処理		△			
	硬度	△			



出図
19.6.19
技術部

8	01501-00918	Rピン	2				
7	01420-01223	平座金	2		M12		
6	20169-41300	カラー(65)	2				
5	20154-41280	ローラー(240)	1				
4	20169-41070	フリーローラーシャフト	1				
3	01250-00606	座付ナット	4		M6		
2	20000-41780	パネ平座金組込六角ボルト	4		M6X12		
1	20169-41010	フリーローラー板	2				
符号	コード	名称	個数	材料	寸法	摘要	
-				尺度	承認	長	検 担当製図
-				1/2			高木
-				日付	名称	ポット土入れ機	
-				H13.12.14		フリーローラーASSY	
-		STK-38	2	重量	コード		
親コード	機種	形式	規格	個数	コード		
株式会社スズテック				三角法	コード	20169 - 30150	

表面处理	加工方法	符号	改訂記事	日付	点検
		△	線記訂正	6.10.28	7月
		△	親コード追加	7.3.30	7月
熱処理		△			
	硬度	△			



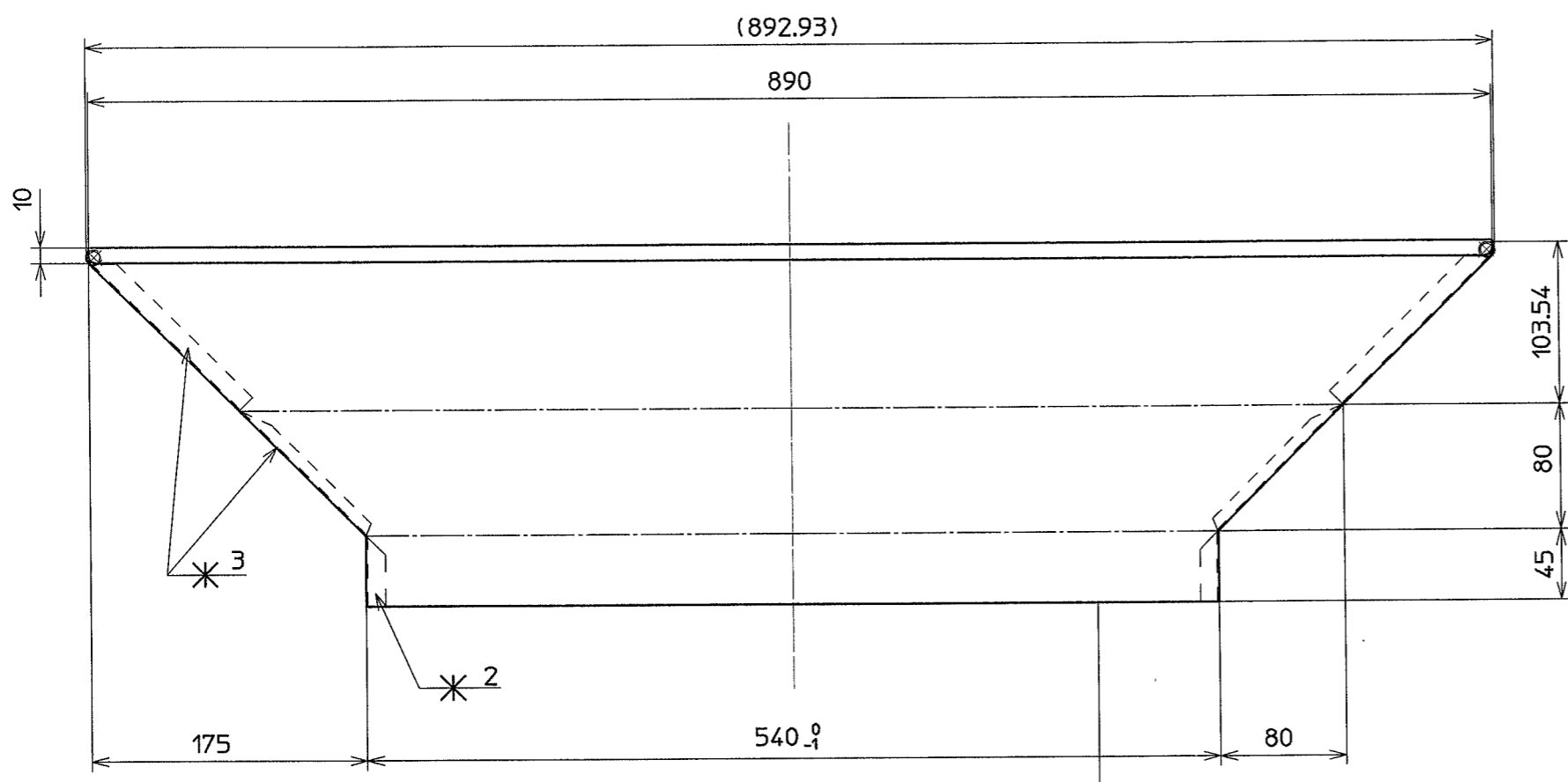
出図
19.6.19
技術部

注2. 本図ハ運搬ノ際 シャリンノ位置ヲ示ス。作業時ハシャリンヲ上方ヘ回転サセテおく(仮想線)
注1. ボルト、ナット、土入機ヘノ取付ハレムヲ脚ヘ六角ボルト、厚金付ナットニテ組付ケル。

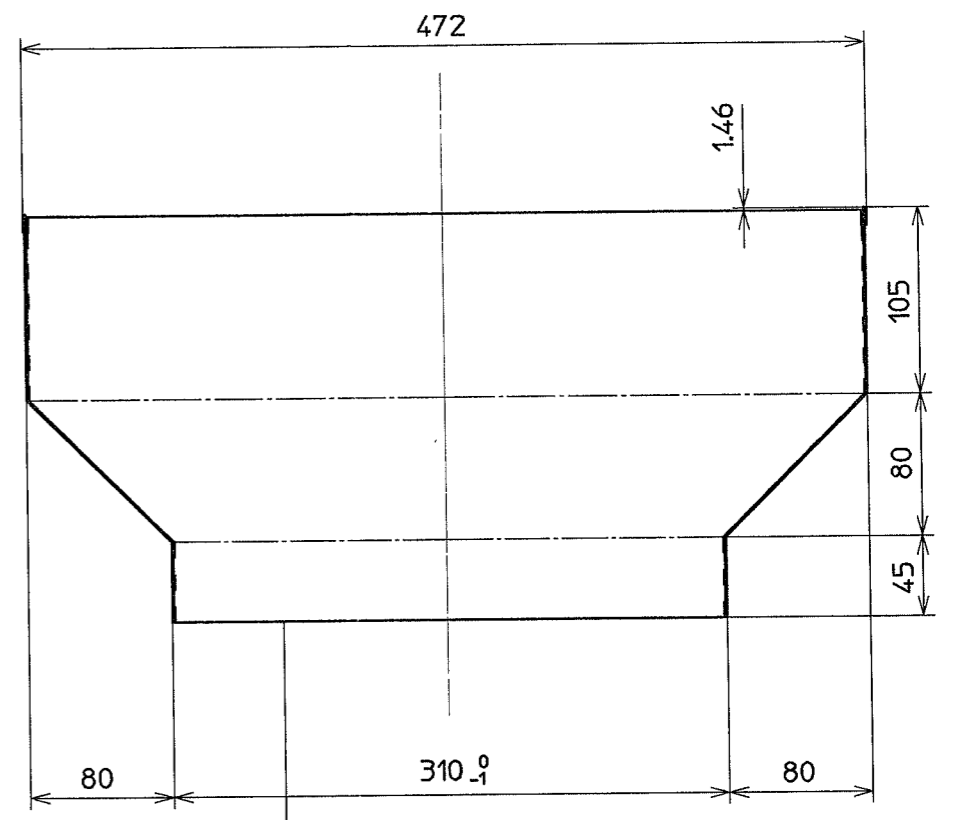
8	20138-41670	スタンド	1						
7	01500-03020	脚ピン	2		φ3×20				
6	01421-01626	ヒラサガネ	2		M16				
5	01000-00612	六角ボルト	2		M6×12				
4	01250-00606	厚金付ナット	4		M6				
3	20050-41310	段付ネジ	2		M6				
2	20138-31700	シャリン	2						
1	20138-41660	フレーム	1						
符号	コード	名称	個数	材料	寸法	備考			
-	-	尺	度	承認	長	横	担当	製図	
-	-	-	-	Takegi				小口	
-	-	日付	6.9.28	名	ホットエ入機				
-	-	重量	1	称	キヌスギ-ASSY				
親コード	機種	形式	規格	個数	コード				
株式会社 スステック				三角法	コード	20138-20260			

本

表面処理	加工方法	符号	改訂記事	日付	点検
Sホワイト		△	削除	H14.5.23	若狭
熱処理	硬度	△			
		△			



①



②

出図
19.10.10
技術部

① 注記) 本図は、100台暫定用図面を示す。

① (H12.7月生産分のみ・・・以後生産予定ナシ)

3	-								
2	20157 - 3005	前後板	2	SPCC	T 1.0				
1	20157 - 3004	側板	2	SPCC	T 1.0				
符号	コード	名称	個数	材料	寸法	摘要			
-				尺	承認	長	検	担当	製図
-			1/3						
-				日付	名	ポット土入れ機			
-				H12.6.8	称	補助ホッパー			
-		STK-37P	1	重量	コード				
親コード	機種	形式	規格	個数	三角法	コード	20157 - 21060		
株式会社 スズテック									