

取扱説明書

オートセンサ

AS70V




当製品を安全に、また正しくお使いいただくために必ず本取扱説明書をお読みください。誤った使い方をすると、事故を引き起こすおそれがあります。

お読みになった後も必ず製品に近接して保存してください。

オートセンサ AS70V を お買い上げいただき、ありがとうございます。

はじめに

- この取扱説明書は、オートセンサ AS70V の取扱方法と使用上の注意事項について記載してあります。ご使用前には必ず、この取扱説明書を熟知するまでお読みの上、正しくお取扱いただき最良の状態でご使用ください。
- お読みになった後も必ず製品に近接して保存してください。
- 製品を貸与または譲渡される場合は、この取扱説明書を製品に添付してお渡しください。
- この取扱説明書を紛失または損傷された場合、速やかに当社にご注文ください。
- なお、品質・性能向上あるいは安全上、使用部品の変更を行うことがあります。その際には、本書の内容及び写真・イラストなどの一部が、本製品と一致しない場合がありますので、ご了承ください。
- ご不明なことやお気付きのことがございましたら、お買い上げいただきましたお店、またはお近くの特約店・販売店・J Aにご相談ください。
-  印付きの下記マークは、安全上特に重要な項目ですので、必ずお守りください。



警告

その警告文に従わなかった場合、死亡または重傷を負う危険性がある物を示します。



注意

その警告文に従わなかった場合、ケガを負うおそれのあるものを示します。

- この取扱説明書には安全に作業していただくために、安全上のポイント「安全に作業をするために」を記載してあります。ご使用前に必ずお読みください。

目 次

1. 安全に作業をするために	3 ~ 5
2. 安全銘板の貼り付け位置	6
3. 本製品の使用目的について	6
4. 各部の名称	7
5. 仕 様	7
6. 組立要領	8 ~ 10
7. 運転及び操作	10
8. 故障の診断と処置	11
9. パーツリスト	12 ~ 14

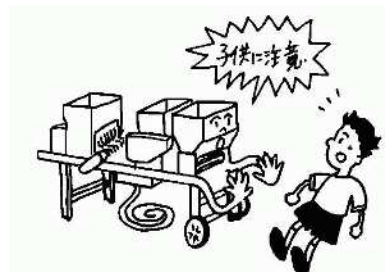
1.安全に作業をするために

ここに記載されている注意事項を守らないと、死亡を含む障害や事故、機械の破損が生じるおそれがあります。

▲ 警告 子供を近づけない

子供には充分注意し、近づけないようにしてください。

【守らないと】
障害事故を引き起こすおそれがあります。



▲ 警告 電機部品・コードを必ず点検

配線コードが他の部品に接触していないか、被覆のはがれや接触部のゆるみがないかを毎日作業前に点検してください。

【守らないと】
ショートして、火災事故を起こすおそれがあります。



▲ 警告 2人以上で作業をする時は、お互いに合図しながら機械を始動する

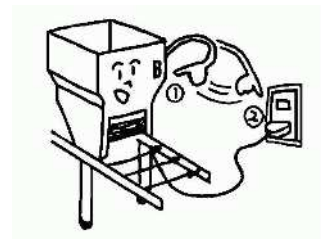
【守らないと】
思わぬ事故になることがあります。



▲ 警告 点検・整備時には必ず電源を「OFF」にし、差込みプラグを抜く

点検・整備は、必ず電源スイッチを「OFF」にし、差込みプラグを抜いてから行ってください。

【守らないと】
思わぬ事故を引き起こすおそれがあります。





注意

使用前に取扱説明書を必ず読む

使用前に取扱説明書をよく読んで、安全で正しい作業をしてください。

【守らないと】

傷害事故や機械の破損を引き起こします。



注意

こんな時は作業しない

- 過労・病気・薬物の影響、その他の理由により作業に集中できない時。
- 酒を飲んだ時
- 妊娠している時
- 18才未満の人



注意

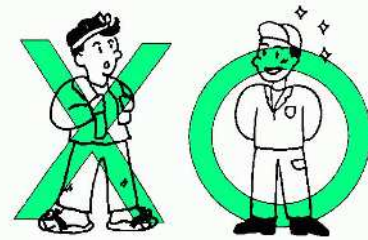
作業に適した服装をする

はちまき・首巻き・腰タオルは禁止です。

作業に適した、だぶつきの無い服装をしてください。

【守らないと】

機械に巻き込まれたりするおそれがあります。



注意

電源は単相交流100V専用コンセントに接続する

また、たこ足配線はおやめください。

【守らないと】

火災事故の原因となります。



注意

作業中停電した場合は、必ず電源スイッチを切る

【守らないと】

通電時、急に回りだし思わぬ傷害事故を起こします。



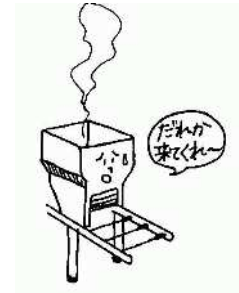


注意

作業を中断・修了した場合は、必ず電源スイッチを切る

【守らないと】

ショートして、火災の原因になることがあります。



注意

カバー類は必ず取り付ける

点検・整備などで取り外したカバー類は、必ず取り付けてください。

【守らないと】

機械に巻き込まれて、傷害事故を引き起こすおそれがあります。



注意

機械を他人に貸す時は、取扱方法を説明する

取扱方法をよく説明し、使用前に「取扱説明書」を必ず読むように指導してください。

【守らないと】

傷害事故や、機械の破損を招くおそれがあります。



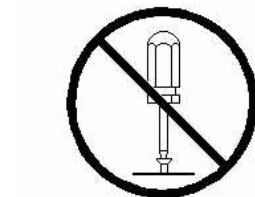
注意

機械の改造禁止

純正部品や指定以外のアタッチメントを取り付けしないでください。
また、改造はしないでください。

【守らないと】

事故・ケガ、機械の故障を招くおそれがあります。



注意

後始末を忘れずにする

長時間使用しない時は、差込みプラグをコンセントから抜いてください。

【守らないと】

火災事故や、感電故障を招くおそれがあります。



2.安全銘板の貼り付け位置

安全に作業をしていただくために安全銘板の貼り付け位置を示したものです。
安全銘板は常に汚れや破損のないように保ち、もし破損・紛失した場合は、新しい物に貼り直してください。



紛失または破損された場合には、当社へ下記の表を参考にご注文ください。

No	部品番号	部品名称
(1)	00992-40020	注意ラベル CL-1

3.本製品の使用目的について

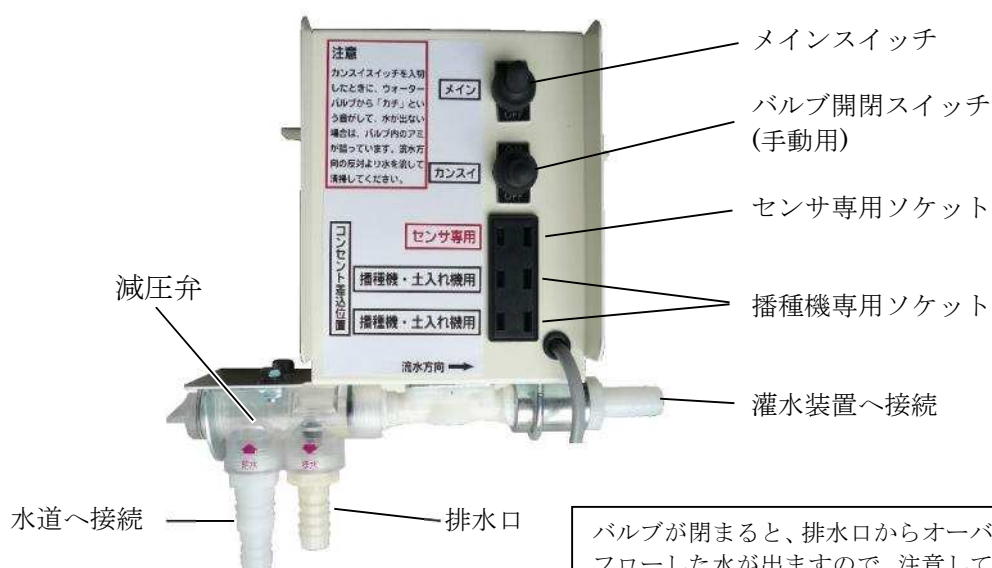
本製品は、播種機に取付けてご使用ください。
使用目的以外の作業や改造などは、決してしないでください。

4.各部の名称

センサ部



コントロールボックス部



バルブが閉まると、排水口からオーバーフローした水が出ますので、注意してください。また、市販のホース (内径15) が接続できます。

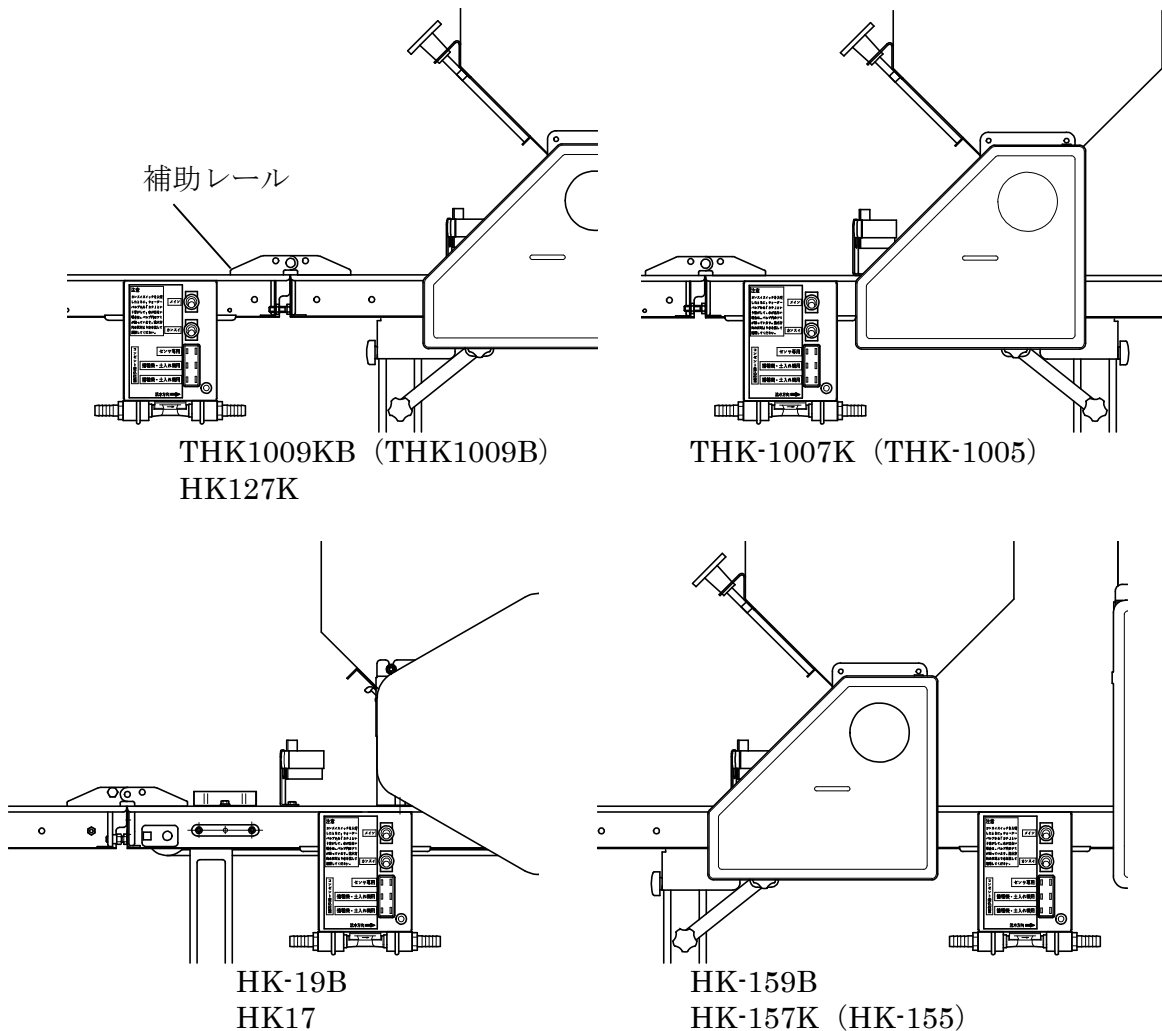
5.仕 様

型 式		AS70V	
機 体 寸 法		コントロールボックス部	センサ部
	全 長	210mm	210mm (500mm)
	全 幅	250mm	75mm
	全 高	115mm	70mm
重 量		2.7kg	
使用電源		AC100V (50,60Hz)	

6. 組立要領

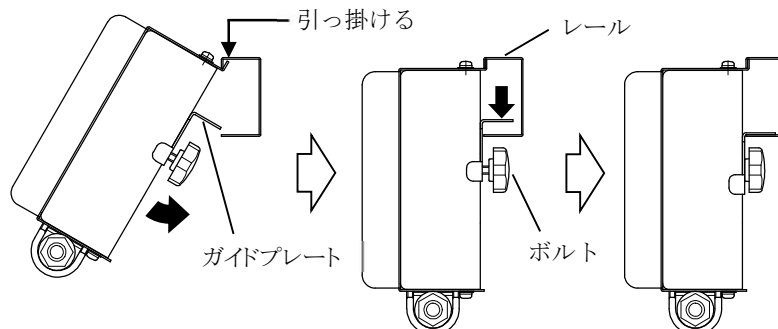
組立は下図に従って播種機にセットしてください。

6.1 コントロールボックスの組付位置



6.2 コントロールボックスの組立

- (1) ガイドプレートがレールの内側に入るように、コントロールボックスをレール上側の折り返しに引っ掛けます。
- (2) ボルトを緩め、ガイドプレートをレールの下側に付くように下げます。
- (3) ボルトを締めて固定します。

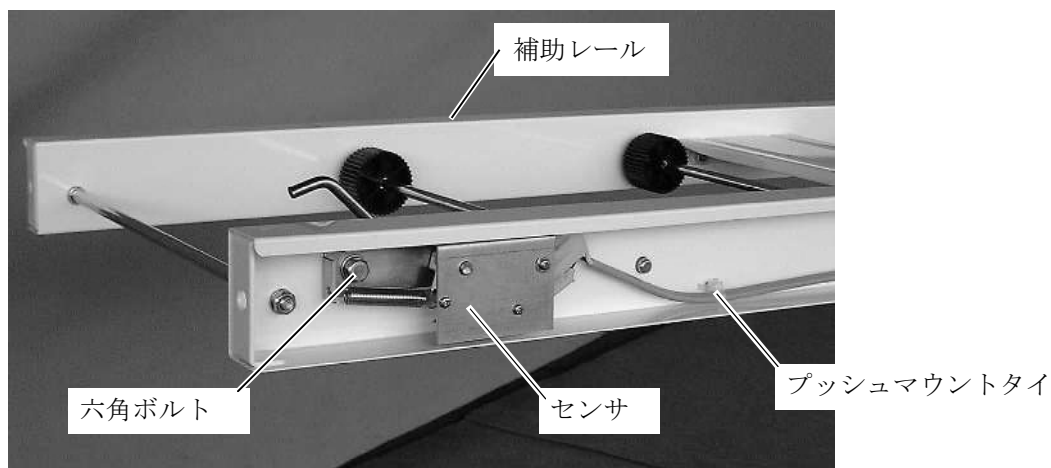


6.3 センサ部の組立

センサの組付け方により、センサケース・センサアーム・その他ビス類が余ります。

(1) 本機の補助レールに、センサを組付ける場合

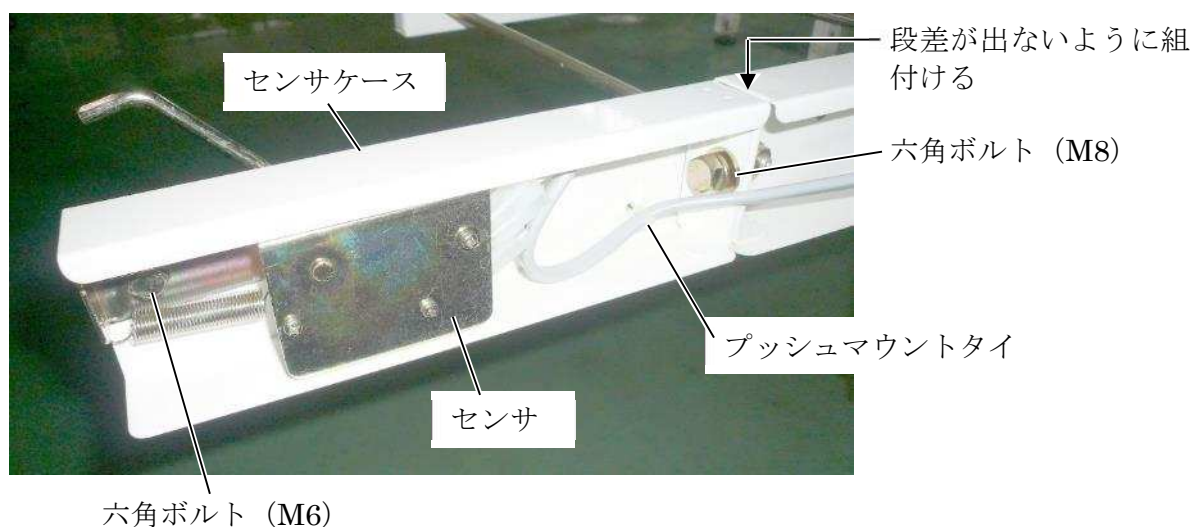
- ① 本機の補助レール左側にセンサを取り付ける穴が開いています。大きい方の穴にセンサ棒を通して、M6の六角ボルトと六角ナットで組付けてください。
- ② センサから最初の穴にプッシュマウントタイ(白い結束バンド)でコードを固定してください。次の穴からは、コードクランプ(黒い結束バンド)で固定します。



(2) 補助レールにセンサを組付ける穴が無い場合

- ① センサケースにセンサを M6 の六角ボルトと六角ナットで組付けます。
- ② プッシュマウントタイ(白い結束バンド)でコードを固定します。
- ③ センサケースを補助レールの先端に、M8 の六角ボルトと六角ナットで組付けてください。

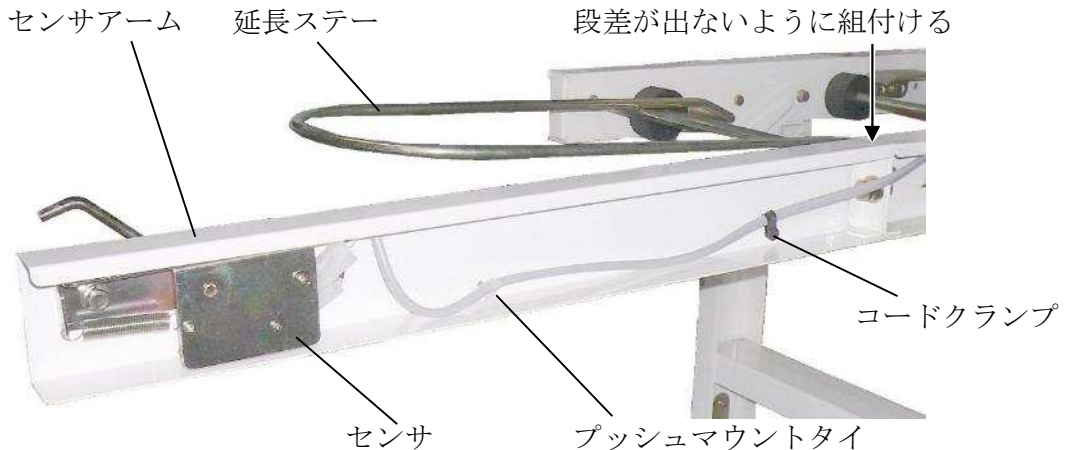
※本機レールとセンサケースの上面に段差が出来ないように注意



(3) 本機の先端が延長ステーの場合

- ① センサアームにセンサを M6 の六角ボルトと六角ナットで組付けます。
- ② センサから最初の穴にプッシュマウントタイ(白い結束バンド)でコードを固定してください。次の穴からは、コードクランプ(黒い結束バンド)で固定します。
- ③ センサアームを補助レールの先端に、M8 の六角ボルトと六角ナットで組付けてください。

※本機レールとセンサアームの上面に段差が出来ないように注意



6.4 その他の注意事項

- (1) 播種機の電源コードをコントロールボックスの**播種機専用ソケット**に差込んでください。
- (2) センサから出ているコードは、延長コードを使用してコントロールボックスの**センサ専用コンセント**に差し込んでください。それ以外のコンセントに差し込むとショートします。コードは脚等にコードバンドで固定してください。
- (3) コントロールボックスから灌水ノズルにつなぐビニールホースは、適度な長さに切ってご使用ください。
- (4) 本機には、使用時及び清掃時に水をかけない様注意してください。
- (5) ウォーターバルブにゴミ等が詰って水が出ないときがありますので、ご使用前に必ずチェックしてください。水が出ない場合は、コントロールボックスに貼り付けてある注意書きに従って清掃してください。

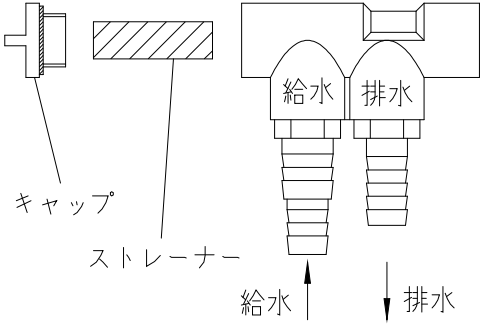

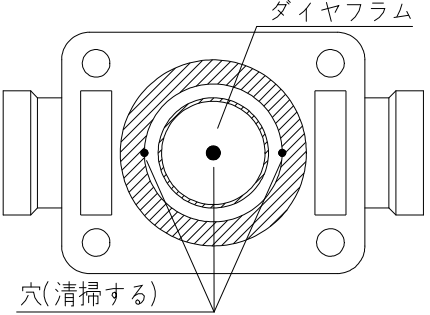
7. 運転及び操作

注) 電源電圧はAC100V±5Vを安定供給してください。
適切な電源でないと、故障や動作不良の原因となります。

- (1) メインスイッチ、カンスイッチをOFFにしてください。
- (2) コントロールボックスのプラグを電源に差し込んでください。
- (3) メインスイッチをONにしてください。
- (4) 播種機及び土入れ機のスイッチをONにし、運転することを確認してください。
- (5) 水を流しカンスイッチをONにして灌水装置のコックを開き、水が出ることを確認してください。
- (6) 上記のまま、補助レール部に空箱を乗せて手で送り、センサの上に箱が乗った時、灌水及び播種機・土入れ機が同時に停止すればセット完了です。
- (7) メインスイッチは、機械全体を停止又は作動する場合に使用してください。

8.故障の診断と処置

使用中、下表の様なトラブルが発生した場合は表に基づいて適切な処置をしてください。

現象	原因	処置
モ 動 か な い が	(1) 電源コードの入れ忘れ。 (2) メインスイッチが「ON」になっていない。 (3) センサコードの接続が適切でない。	<ul style="list-style-type: none"> ・ AC100V に接続する。 (電源電圧の許容範囲は 100V ±5V) ・ スイッチを「ON」にする。
水 の 出 が 悪 い ・ 水 が 出 な い	(1) メイン、灌水の各スイッチが「ON」になっていない。 (2) 水道の蛇口が開かれていないか、水道ホースが曲がっている。 (3) 灌水ノズルが詰まっている。 (4) 減圧弁内のストレーナーが目詰まり。 (5) ウォーターバルブの目詰まり。 ① フィルターの目詰まり。 ② ダイヤフラムの目詰まり。	<ul style="list-style-type: none"> ・ メインスイッチを「ON」にしてから灌水スイッチを「ON」にする。 ・ 水道の蛇口を開き水道ホースの曲がり直す。 ・ 同梱のノズルブラシで掃除をする。ノズルの穴を針などで掃除をする。 ・ キャップを外し、中にあるストレーナーを清掃する。  <p>① 減圧弁を外し、フィルター(金網)を引き出し、清掃する。 ② ホースノズルを外し、フィルター(金網)を引き出し、清掃する。 ③ ①②の処置をして、メイン・灌水スイッチを「ON」にしたとき、ウォーターバルブは「ピー」と音をするのに水が出ない場合は、ウォーターバルブを分解してダイヤフラムの3つの穴(矢印部)を清掃する。</p>  

9.パーツリスト

[コントロールボックス]

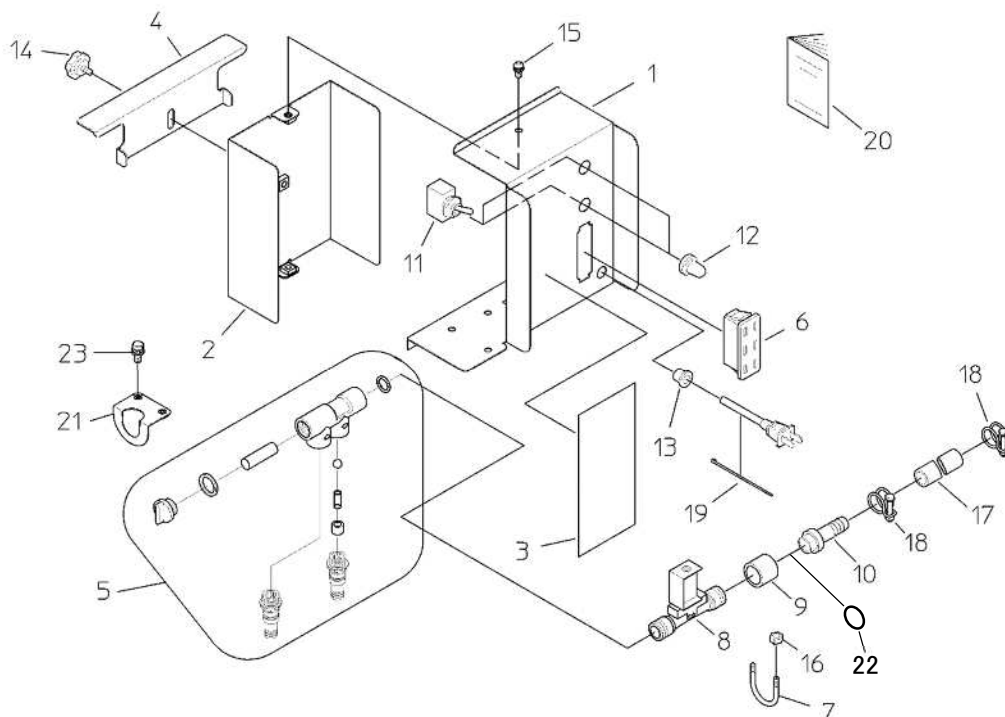


図 No.	部品コード	部 品 名 称	個 数	摘 要
1	29202-31131	コントロールボックス	1	
2	29202-31140	カバー(後)	1	
3	29202-31150	表示ラベル	1	
4	29202-41350	ガイドプレート	1	
5	20060-30161	減圧弁 Assy	1	
6	29202-31050	AC ソケット	1	
7	29202-41030	U ボルト	1	
8	29202-41170	ウォーターバルブ	1	G1/2 100V
9	29202-41190	ソケット	1	PT1/2
10	20000-41850	段付ホースノズル	1	PF1/2
11	00980-43920	スナップスイッチ	2	
12	20030-46120	ゴムキャップ	2	
13	20208-48411	コードブッシュ	1	
14	20000-42520	ノブボルト	1	M6×10
15	20000-42380	バネ平組込十字穴付ナベ小ネジ	2	M5×10
16	01200-00504	六角ナット	4	M5
17	06600-015200	ビニールホース	1	φ15×19×2m
18	06710-12000	ホースバンド	3	φ20 用
19	00980-41540	インシュロックタイ	1	L100
20	29202-41360	取扱説明書	1	
21	20064-41270	減圧弁固定金具 (条)	1	
22	04100-42124	Oリング	1	P21
23	20000-41780	バネ平組込六角ボルト	2	M6×12

[センサ部]

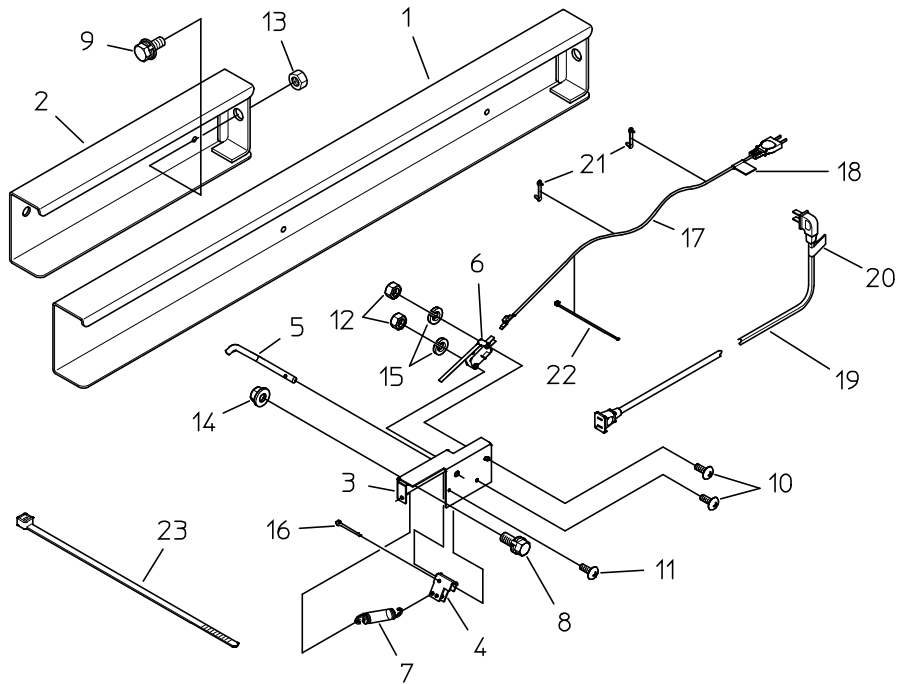


図 No.	部品コード	部 品 名 称	個 数	摘 要
1	29202-31100	センサーアーム	1	
2	29202-41280	センサケース	1	
3	20307-31270	センサーブラケット(A)	1	
4	20307-41631	U板	1	
5	20048-42390	センサー棒	1	
6	20033-41600	マイクロスイッチ	1	
7	00930-40033	引張バネ	1	
8	20000-41780	バネ平組込六角ボルト	1	M6×12
9	20000-41750	バネ平組込六角ボルト	1	M8×16
10	01110-00316	十字穴付ナベ小ネジ	2	M3×16
11	01113-00308	十字穴付ナベタッピンネジ	1	M3×8
12	01200-00303	六角ナット	2	M3
13	01200-00807	六角ナット	1	M8
14	01250-00606	座金付ナット	1	M6
15	01400-00307	バネザガネ	2	M3
16	01500-03015	割ピン	1	φ3×15
17	00980-41111	センサーコード	1	L=950
18	20041-41420	コード接続マーク	1	
19	00980-41140	中間コード(L)	1	L=1500
20	20041-41410	センサ接続マーク	1	
21	20033-41400	コードクランプ	2	
22	00980-41200	プッシュマウントタイ	1	L=130
23	13201-41278	コードバンド	3	L=250

[配線図]

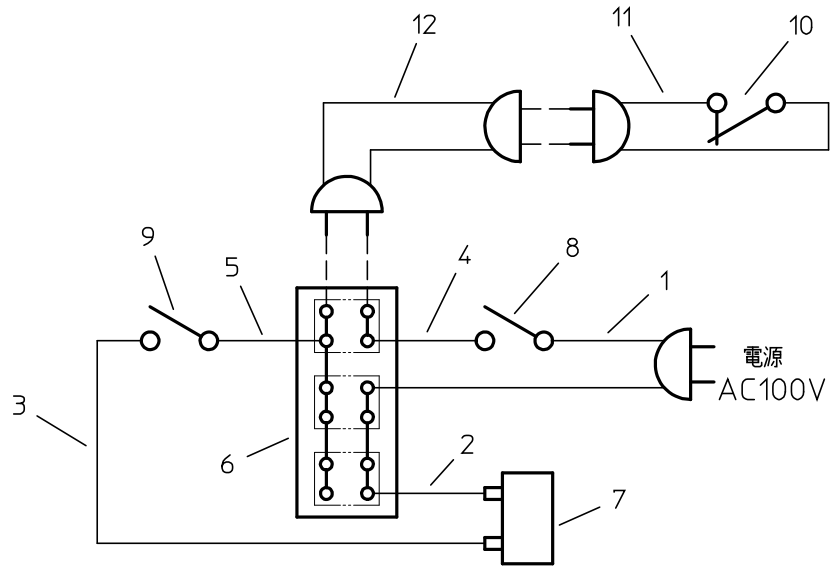


図 No.	部品コード	部品名称	個数	摘要
1	00980-44290	電源コード	1	5m
2	29202-41311	中間コード(A)	1	
3	29202-41321	中間コード(B)	1	
4	29202-41331	中間コード(C)	1	
5	29202-41341	中間コード(D)	1	
6	29202-31050	AC ソケット	1	3口
7	29202-41170	ウォーターバルブ	1	G1/2 100V
8	00980-43920	スナップスイッチ	1	メインスイッチ
9	00980-43920	スナップスイッチ	1	カンスイスイッチ
10	20033-41600	マイクロスイッチ	1	
11	00980-41111	センサーコード	1	L=950
12	00980-41140	中間コード(L)	1	L=1500

実り豊かな明日をひらく

株式会社 スズテック

〒321-0905 宇都宮市平出工業団地 44-3
代表／TEL. 028(664)1111 FAX. 028(662)5592
URL. <http://www.suzutec.co.jp>