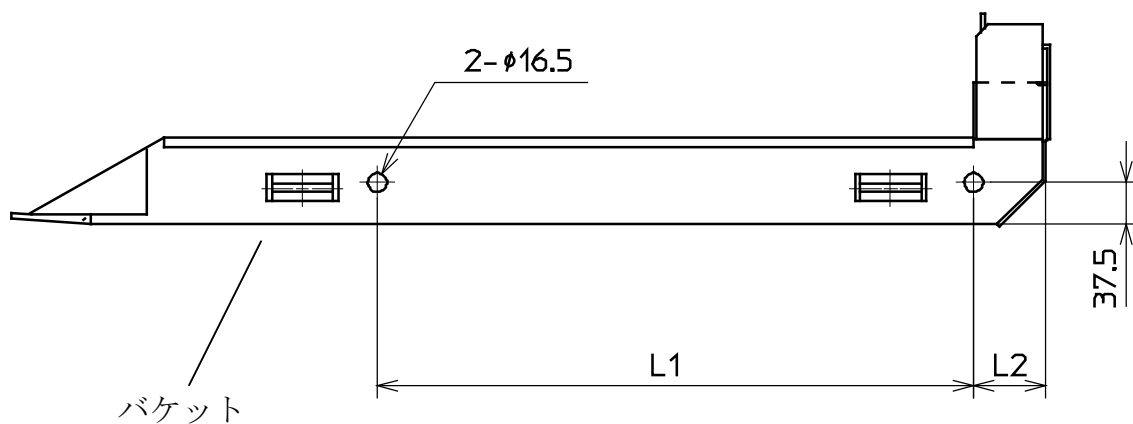


キャリア用キャスター SCC - 1 取扱要領

1. ダンプキャリア収納時等の移動用キャスターとしてご使用ください。
移動する時はフレーム前板をつかんで行ってください。
2. キャスター取付後の接地の際には、なるべく静かに接地させてください。
破損の原因になります。
3. キャスターの使用時はダンプキャリアを安定させるために、バケット部に
アオリを装着してください。(転倒防止)
.....危険ですので子供の遊び道具にさせないでください。
4. ダンプキャリア SC-1000、SC-1800 は、キャスター取り付け用の穴がありませんので下記図を参考にあげてください。
5. キャリア作業中には取り外すようお願いいたします。



型 式	L 1	L 2
SC-1800	898	63
SC-1000	541	53

キャスター取り付け図

