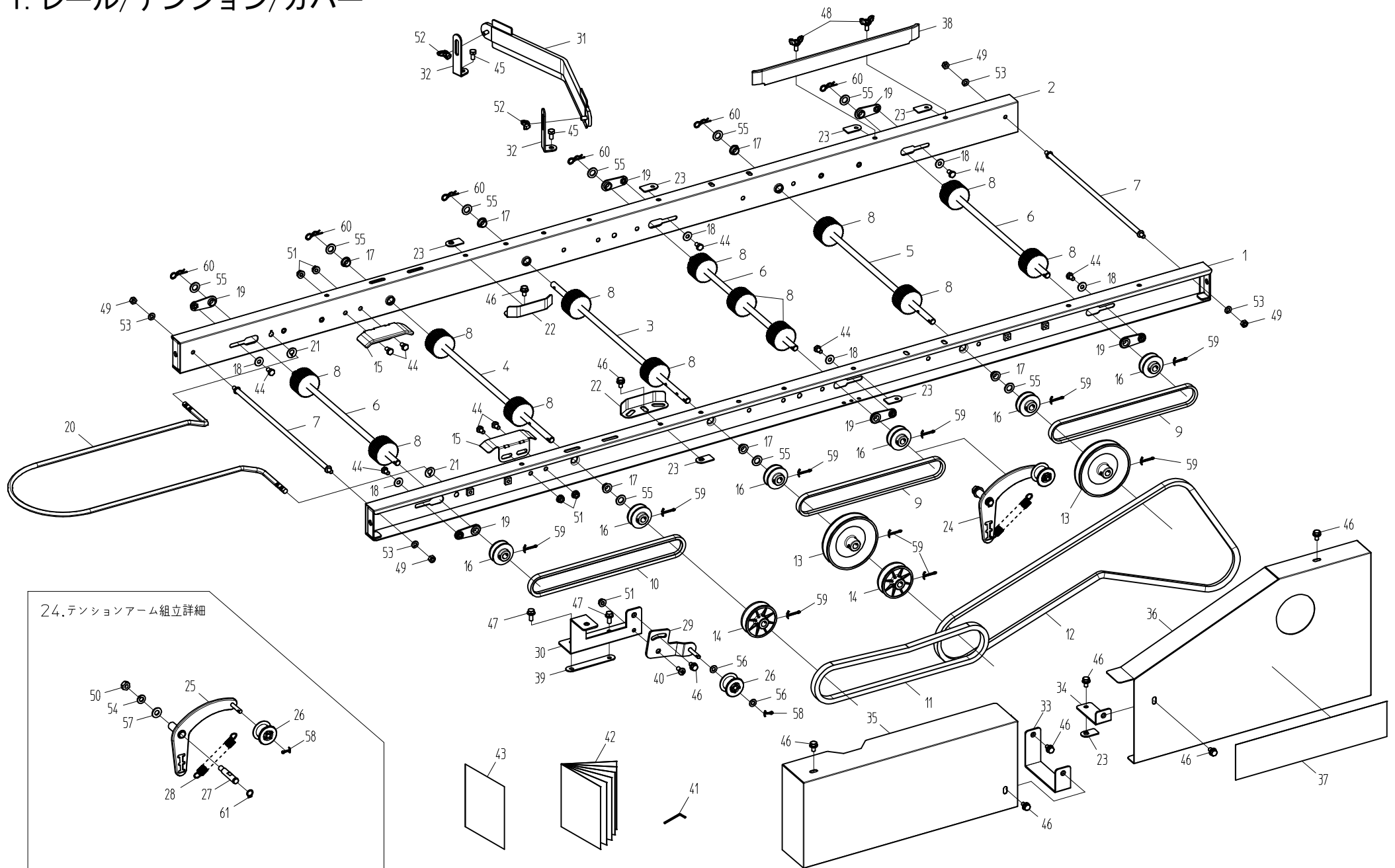


|  |
|--|
| <p>SFK120H パーツリスト<br/>NO.1～6（一部Assyに配線図付き）</p> |
|--|

目次

|      |               |
|------|---------------|
| NO.1 | レール.テンション.カバー |
| NO.2 | 脚             |
| NO.3 | 覆土ホッパー        |
| NO.4 | 駆動部 +配線図      |
| NO.5 | 灌水装置          |
| NO.6 | 水受ケ           |

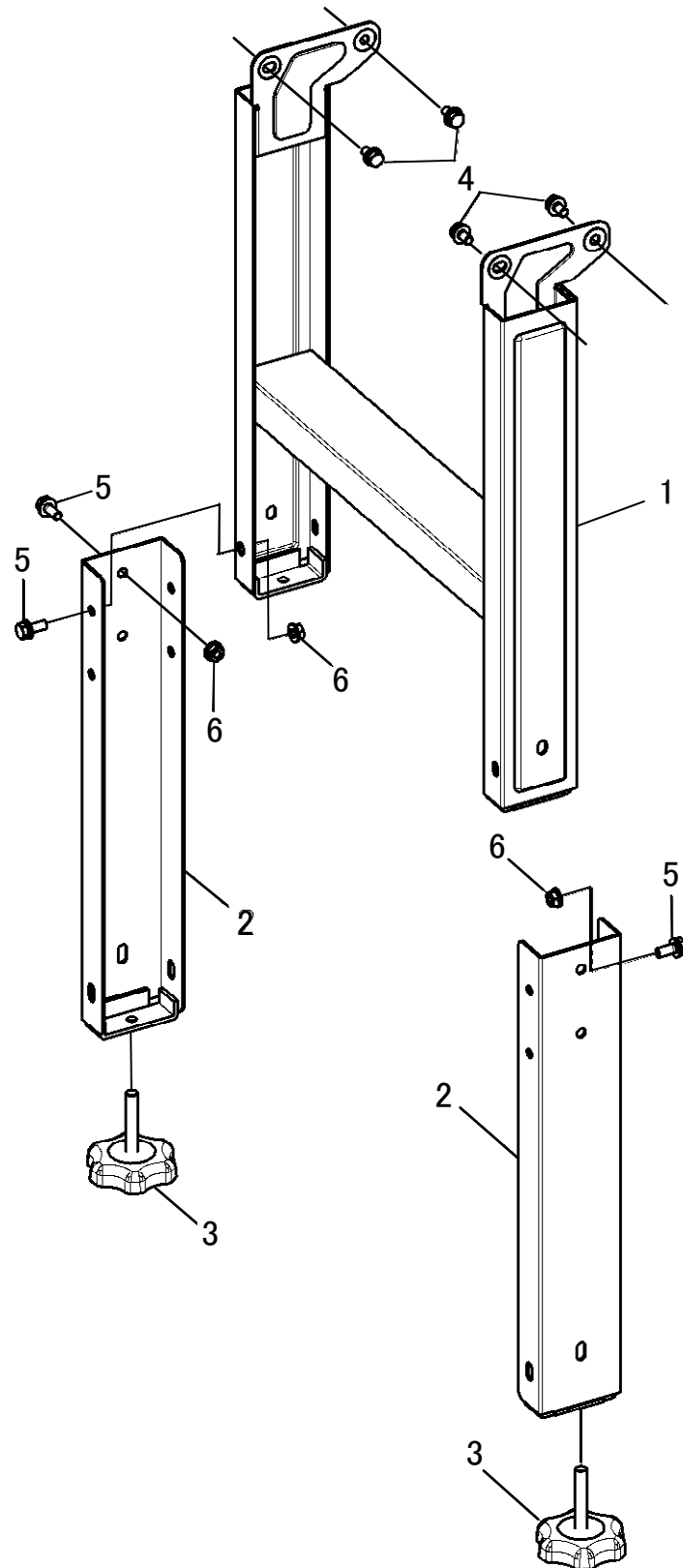
# 1. レール/テンション/カバー



# 1.レール/テンション/カバー

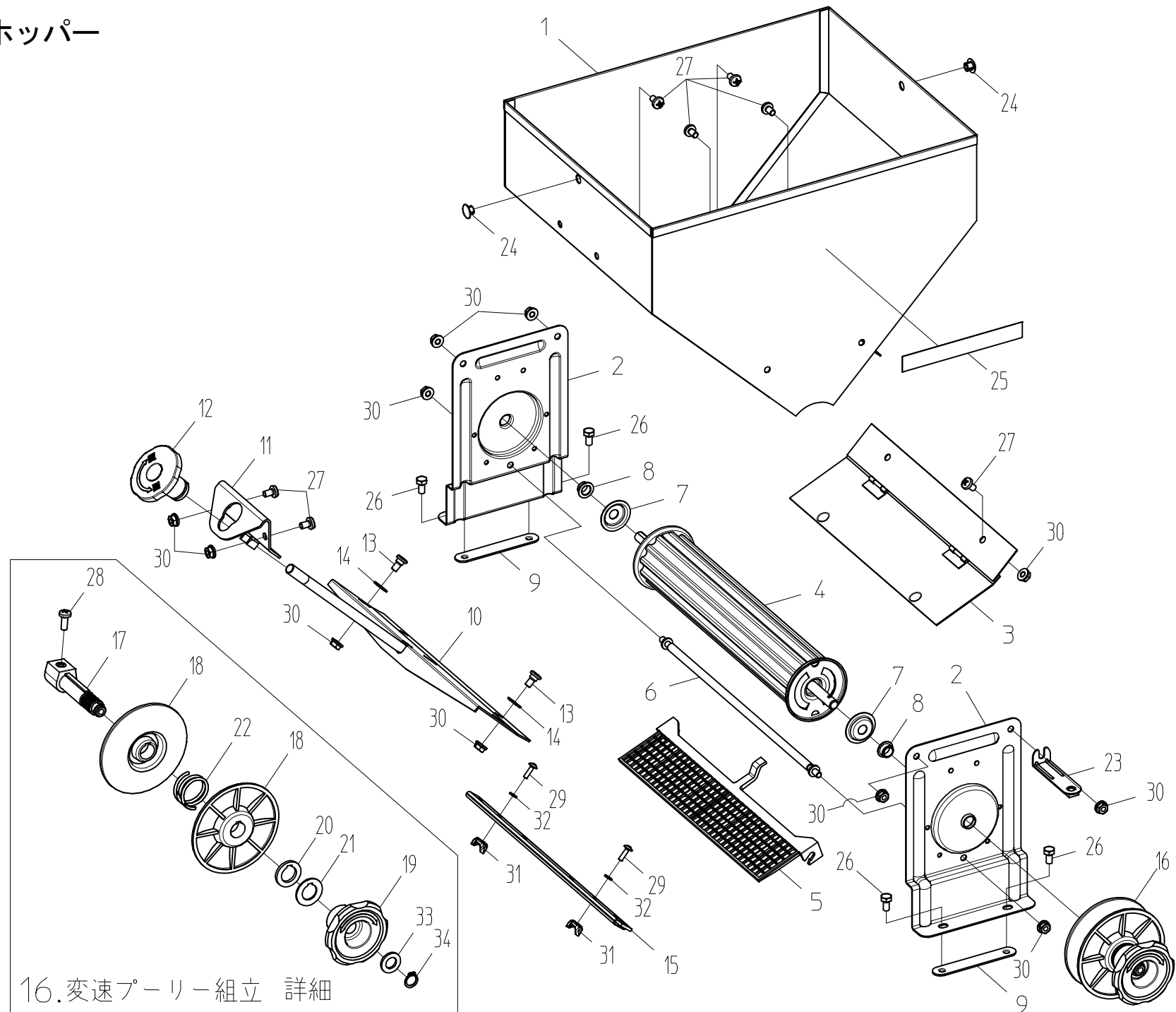
| No. | コード         | 名 称           | 個数 | 備考      |
|-----|-------------|---------------|----|---------|
| 1   | 20031-21040 | レール完結 L       | 1  |         |
| 2   | 20031-21050 | レール完結 R       | 1  |         |
| 3   | 20031-41120 | 主駆動シャフト       | 1  |         |
| 4   | 20015-42303 | 副駆動ローラーシャフト   | 1  |         |
| 5   | 20013-41116 | 駆動ローラーシャフト    | 1  |         |
| 6   | 20013-41117 | 補助ローラーシャフト    | 3  |         |
| 7   | 20000-42590 | レールストッパーボルト   | 2  |         |
| 8   | 20004-409   | 搬送ゴムローラー      | 13 | 10×44   |
| 9   | 20013-41120 | 補助ローラーベルト     | 2  |         |
| 10  | 03510-00026 | Vベルト          | 1  | M-26    |
| 11  | 03511-00028 | Vベルト          | 1  | A-28    |
| 12  | 03511-00055 | Vベルト          | 1  | A-55    |
| 13  | 20007-405   | 従動プーリー (C)    | 2  |         |
| 14  | 20000-31040 | φ60Vプーリー      | 2  | A60 10P |
| 15  | 20048-41780 | サポート台         | 2  |         |
| 16  | 20004-410   | φ38Vプーリー      | 6  | M38 10P |
| 17  | 20005-411   | オイルレスベアリング    | 6  | 10×13   |
| 18  | 20007-410   | 座金            | 6  |         |
| 19  | 20013-41115 | 調節メタル         | 6  |         |
| 20  | 20018-31040 | 延長ステー         | 1  |         |
| 21  | 20018-41100 | 延長ステー座金       | 2  |         |
| 22  | 20030-41119 | ガイド板          | 2  |         |
| 23  | 20033-41020 | マワリ止メナット      | 7  | M6      |
| 24  | 20016-32100 | テンションアーム組立    | 1  |         |
| 25  | 20006-310   | テンションアーム完結    | 1  |         |
| 26  | 20000-41310 | テンションプーリー     | 2  | 6×24    |
| 27  | 20031-42030 | 溝付テンション支柱ボルト  | 1  |         |
| 28  | 20012-41007 | ベルトテンションスプリング | 1  |         |
| 29  | 20168-41630 | テンションアーム      | 1  |         |
| 30  | 20168-41650 | テンションベース      | 1  |         |
| 31  | 20050-21010 | Vゴム           | 1  |         |
| 32  | 20050-41030 | Vゴム支柱         | 2  |         |
| 33  | 20168-41660 | カバー取付板        | 1  |         |
| 34  | 20168-41670 | カバー取付L金具      | 1  |         |
| 35  | 20168-31740 | カバーA          | 1  |         |
| 36  | 20168-31750 | カバーB          | 1  |         |
| 37  | 20168-31761 | 型式ラベル         | 1  |         |
| 38  | 20112-31111 | 片寄り防止板        | 1  |         |
| 39  | 20033-41010 | オビナット         | 1  | M6 P75  |
| 40  | 20007-409   | 段付ネジ          | 1  | M6×3.45 |
| 41  | 20000-43570 | 六角棒スパナ        | 1  | 対辺5     |
| 42  | 20168-41680 | 取扱説明書         | 1  |         |
| 43  | 20168-41780 | 脚延長組付説明書      | 1  |         |
| 44  | 01000-00610 | 六角ボルト         | 10 | M6×10   |
| 45  | 01000-00612 | 六角ボルト         | 2  | M6×12   |
| 46  | 20000-41780 | バネ平組込六角ボルト    | 9  | M6×12   |
| 47  | 20000-42010 | バネ平組込六角ボルト    | 2  | M6×16   |
| 48  | 01020-90612 | チョウボルト        | 2  | M6×12   |
| 49  | 01200-00605 | 六角ナット         | 4  | M6      |
| 50  | 01200-00807 | 六角ナット         | 1  | M8      |
| 51  | 01250-00606 | 座金付ナット        | 5  | M6      |
| 52  | 01290-90600 | チョウナット        | 2  | M6      |
| 53  | 01400-00615 | バネザガネ         | 4  | M6      |
| 54  | 01400-00820 | バネザガネ         | 1  | M8      |
| 55  | 01420-01016 | ヒラザガネ         | 9  | M10     |
| 56  | 01421-00610 | ヒラザガネ         | 2  | M6      |
| 57  | 01421-00816 | ヒラザガネ         | 1  | M8      |
| 58  | 01500-02515 | 割ピン           | 2  | 2.5×15  |
| 59  | 01500-03025 | 割ピン           | 10 | 3×25    |
| 60  | 01501-00920 | Rピン           | 6  | 9       |
| 61  | 02100-01010 | C形止メ輪         | 1  | 軸10     |

## 2. 脚



| No. | コード         | 名 称        | 個数 | 備考    |
|-----|-------------|------------|----|-------|
| 1   | 20117-31810 | 脚          | 2  |       |
| 2   | 20168-31780 | 脚延長 完結     | 4  |       |
| 3   | 20041-31200 | 高さ調節ボルト    | 4  | M8×46 |
| 4   | 20000-41780 | バネ平組込六角ボルト | 8  | M6×12 |
| 5   | 20000-42010 | バネ平組込六角ボルト | 12 | M6×16 |
| 6   | 01250-00606 | 座金付ナット     | 12 | M6    |

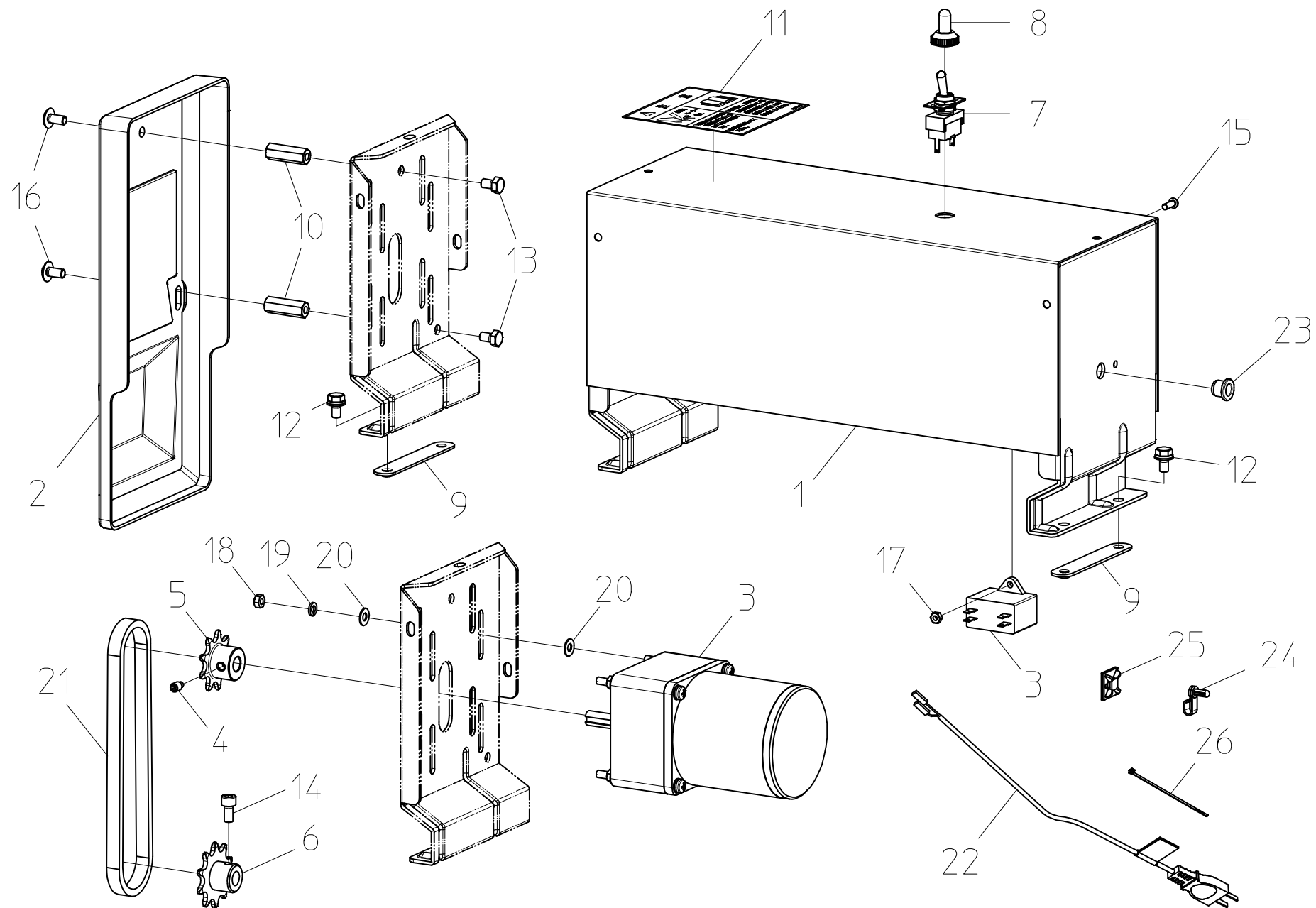
### 3. 覆土ホッパー



### 3.覆土ホッパー

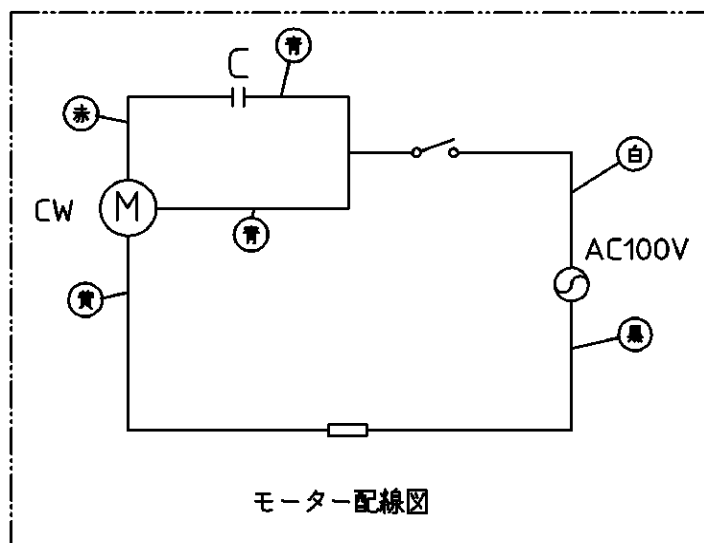
| No. | コード           | 名 称           | 個数 | 備考      |
|-----|---------------|---------------|----|---------|
| 1   | 20035-21150   | ホッパー完結        | 1  |         |
| 2   | 20013-24202   | ホッパースタンド (左)  | 2  |         |
| 3   | 20013-34212   | ホッパー内振動板      | 1  |         |
| 4   | 20168-31730   | セルトレイ覆土ローラー完結 | 1  |         |
| 5   | 20011-21105   | 覆土振動板         | 1  |         |
| 6   | 20005-415     | ストッパーボルト      | 1  |         |
| 7   | 20011-42013   | メタル受ケ         | 2  |         |
| 8   | 20000-41320   | オイルレスベアリング    | 2  | 10×13   |
| 9   | 20033-41010   | オビナット         | 2  | M6 P75  |
| 10  | 20035-31270-A | ハケ調節板         | 1  |         |
| 11  | 20007-311     | ハケ調節ハンドル受金    | 1  |         |
| 12  | 20030-44138   | 調節ハンドル        | 1  |         |
| 13  | 20007-409     | 段付ネジ          | 2  | M6×3.45 |
| 14  | 20007-410     | 座金            | 2  |         |
| 15  | 20204-34308   | ゴムシェルター       | 1  |         |
| 16  | 20011-32000   | 変速プーリー組立      | 1  |         |
| 17  | 20011-42001   | 変速プーリーシャフト    | 1  |         |
| 18  | 20011-42002   | 変速プーリー        | 2  |         |
| 19  | 20011-42003   | 変速ハンドル        | 1  |         |
| 20  | 20011-42004   | 緩衝ゴム          | 1  |         |
| 21  | 20011-42005   | 溝付ワッシャー       | 1  |         |
| 22  | 20005-450     | 圧縮バネ          | 1  |         |
| 23  | 20022-31404   | カバー取付金具       | 1  |         |
| 24  | 20035-41060   | ヒラキャップ(φ9)    | 2  | 穴9用     |
| 25  | 20168-41690   | バーミキュライト使用ラベル | 1  |         |
| 26  | 01000-00612   | 六角ボルト         | 4  | M6×12   |
| 27  | 01110-00610   | 十字穴付ナベ小ネジ     | 8  | M6×10   |
| 28  | 01110-00616   | 十字穴付ナベ小ネジ     | 1  | M6×16   |
| 29  | 01114-00414   | 十字穴付トラス小ネジ    | 2  | M4×14   |
| 30  | 01250-00606   | 座金付ナット        | 12 | M6      |
| 31  | 01290-90400   | チョウナット        | 2  | M4      |
| 32  | 01411-00405   | 歯付座金 (外歯)     | 2  | M4      |
| 33  | 01420-01223   | ヒラザガネ         | 1  |         |
| 34  | 02100-01210   | C形止メ輪         | 1  | 軸12     |

## 4. 駆動部



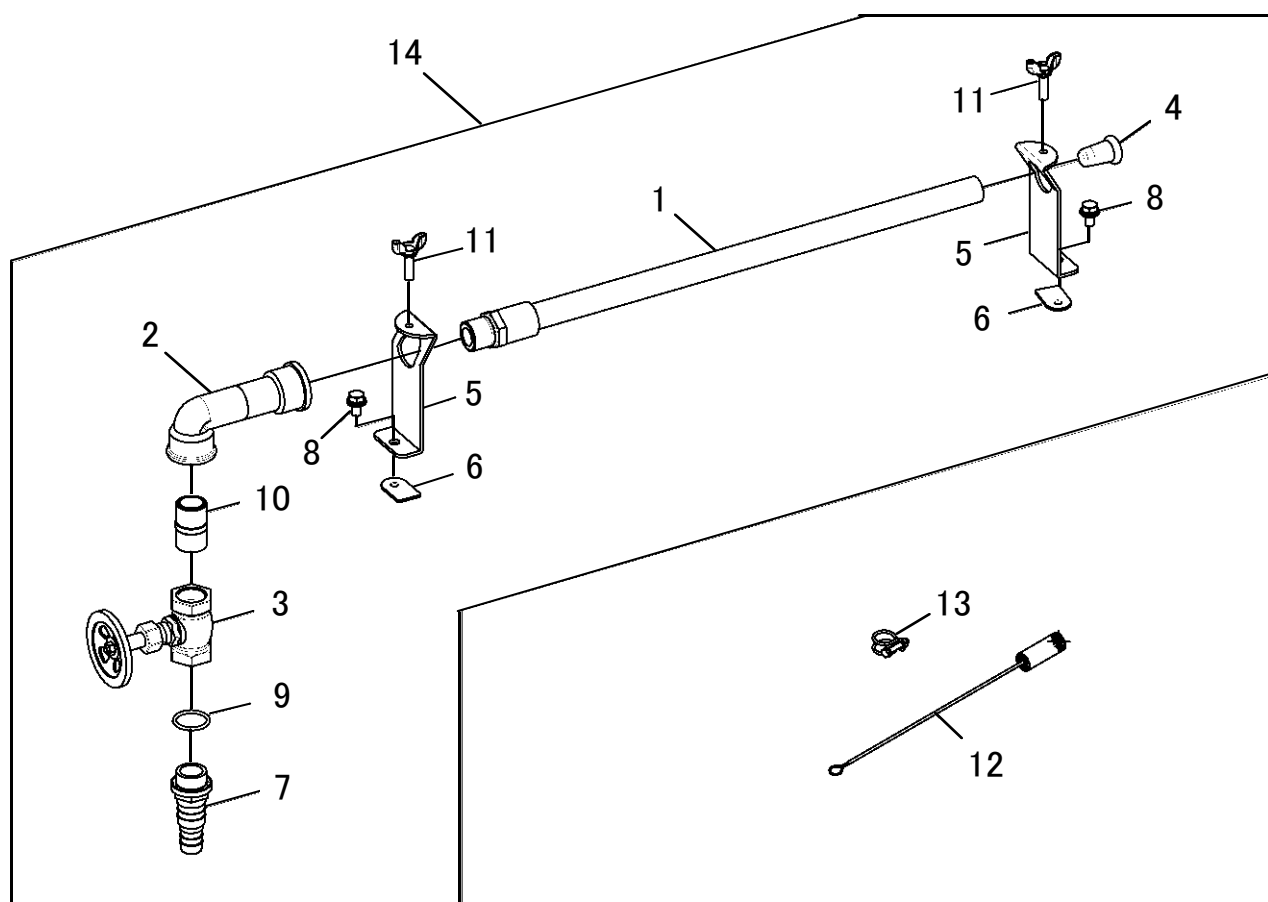
#### 4.駆動部

| No. | コード         | 名 称            | 個数 | 備考       |
|-----|-------------|----------------|----|----------|
| 1   | 20056-21030 | モーターベース完結      | 1  |          |
| 2   | 20075-21040 | モーターカバー(D)     | 1  |          |
| 3   | 20066-31011 | ギヤードモートル       | 1  |          |
| 4   | 01362-20610 | 六角穴付止ネジ 棒先     | 1  | M6×10    |
| 5   | 20000-41100 | モータースプロケット(9T) | 1  | 9T 10M   |
| 6   | 20218-44215 | 覆土駆動スプロケット     | 1  | 10T 10M  |
| 7   | 00980-43920 | スナップスイッチ       | 1  |          |
| 8   | 20030-46120 | ゴムキャップ         | 1  |          |
| 9   | 20033-41010 | オビナット          | 2  | M6 P75   |
| 10  | 20035-41160 | 支柱(A)          | 2  |          |
| 11  | 00992-40120 | 注意ラベル CL-9     | 1  |          |
| 12  | 20000-41780 | バネ平組込六角ボルト     | 4  | M6×12    |
| 13  | 01000-00610 | 六角ボルト          | 2  | M6×10    |
| 14  | 01010-10612 | 六角穴付ボルト        | 1  | M6×12    |
| 15  | 01110-00412 | 十字穴付ナベ小ネジ      | 1  | M4×12    |
| 16  | 01114-00612 | 十字穴付トラス小ネジ     | 2  | M6×12    |
| 17  | 01200-00403 | 六角ナット          | 1  | M4       |
| 18  | 01200-00504 | 六角ナット          | 4  | M5       |
| 19  | 01400-00513 | バネザガネ          | 4  | M5       |
| 20  | 01421-00508 | ヒラザガネ          | 8  | M5       |
| 21  | 03003-41032 | ローラーチェーン       | 1  | #410 32L |
| 22  | 00980-41671 | 電源コード(V1)      | 1  | 5m       |
| 23  | 20208-48411 | コードブッシュ        | 1  |          |
| 24  | 20033-41400 | コードクランプ        | 1  |          |
| 25  | 90005-41140 | バンド固定具         | 1  |          |
| 26  | 00980-41540 | インシュロックタイ      | 1  |          |



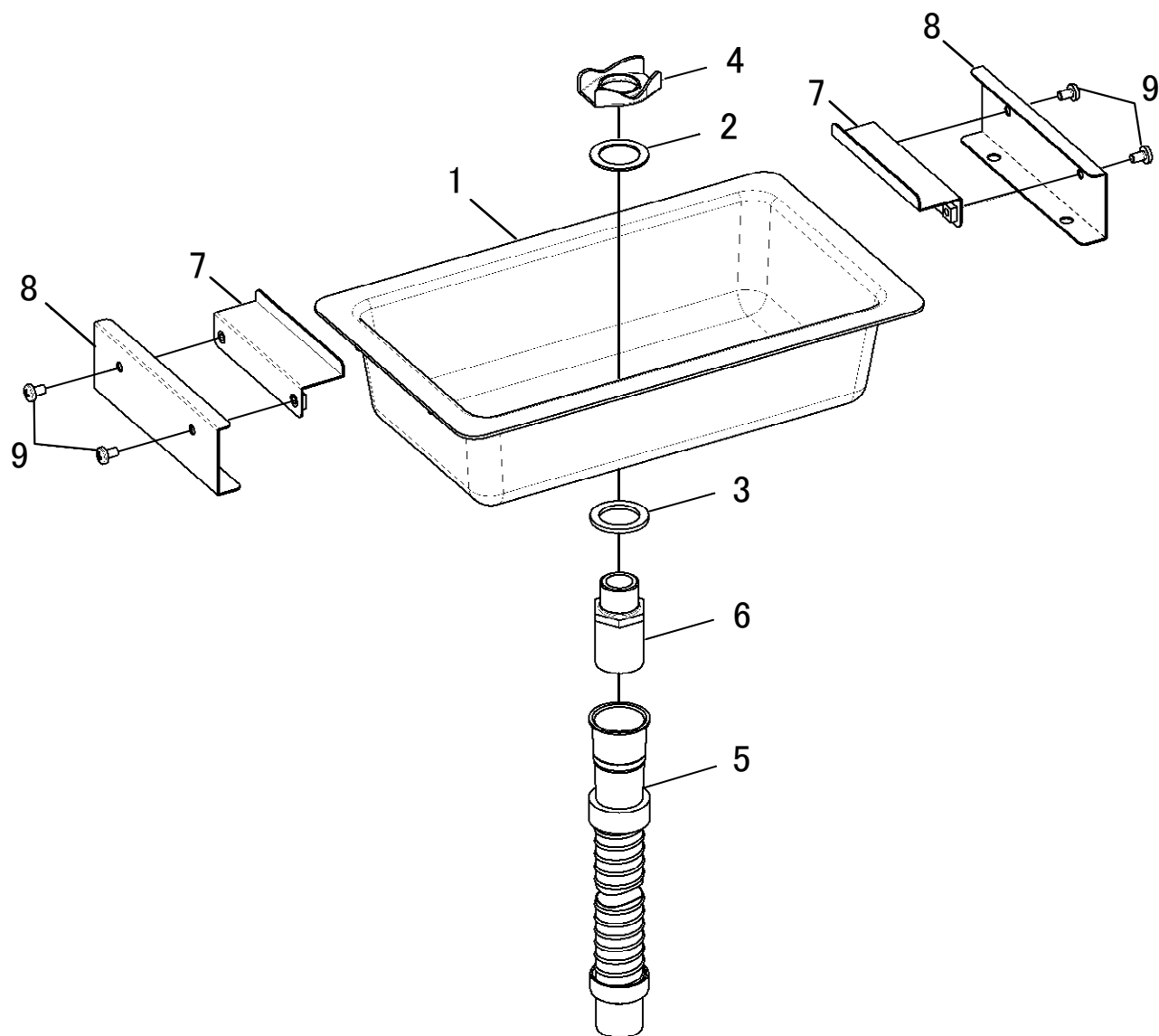


## 5. 灌水装置



| No. | コード         | 名 称        | 個数 | 備考         |
|-----|-------------|------------|----|------------|
| 1   | 20168-41900 | 灌水ノズル      | 1  |            |
| 2   | 20224-41470 | 灌水パイプ (S)  | 1  |            |
| 3   | 20041-41250 | グローブバルブ    | 1  |            |
| 4   | 20208-45316 | ゴム栓        | 1  |            |
| 5   | 20108-36114 | ノズルスタンド    | 2  |            |
| 6   | 20033-41020 | マワリ止メナット   | 2  | M6         |
| 7   | 20000-41850 | 段付ホースノズル   | 1  |            |
| 8   | 20000-41780 | バネ平組込六角ボルト | 2  | M6×12      |
| 9   | 04100-42124 | Oリング       | 1  |            |
| 10  | 06260-31212 | ニップル       | 1  |            |
| 11  | 01020-90620 | チョウボルト     | 2  | M6×20      |
| 12  | 20000-31070 | ノズルブラシ     | 1  |            |
| 13  | 06710-12000 | ホースバンド     | 1  | φ 20       |
| 14  | U0061-30100 | 灌水装置ユニット   | 1  | No. 1~11組付 |

## 6. 水受ケ



| No. | コード         | 名 称       | 個数 | 備考    |
|-----|-------------|-----------|----|-------|
| 1   | 20030-27116 | 水受ケ       | 1  |       |
| 2   | 20030-47119 | ワッシャー     | 1  |       |
| 3   | 20030-47120 | パッキン      | 1  |       |
| 4   | 20033-41050 | ナット       | 1  |       |
| 5   | 20030-47125 | 排水ホース     | 1  | L=5m  |
| 6   | 06252-52034 | バルブソケット   | 1  |       |
| 7   | 20120-41340 | ツリ金具 (A)  | 2  |       |
| 8   | 20120-41350 | ツリ金具 (B)  | 2  |       |
| 9   | 01110-00610 | 十字穴付ナベ小ネジ | 4  | M6×10 |