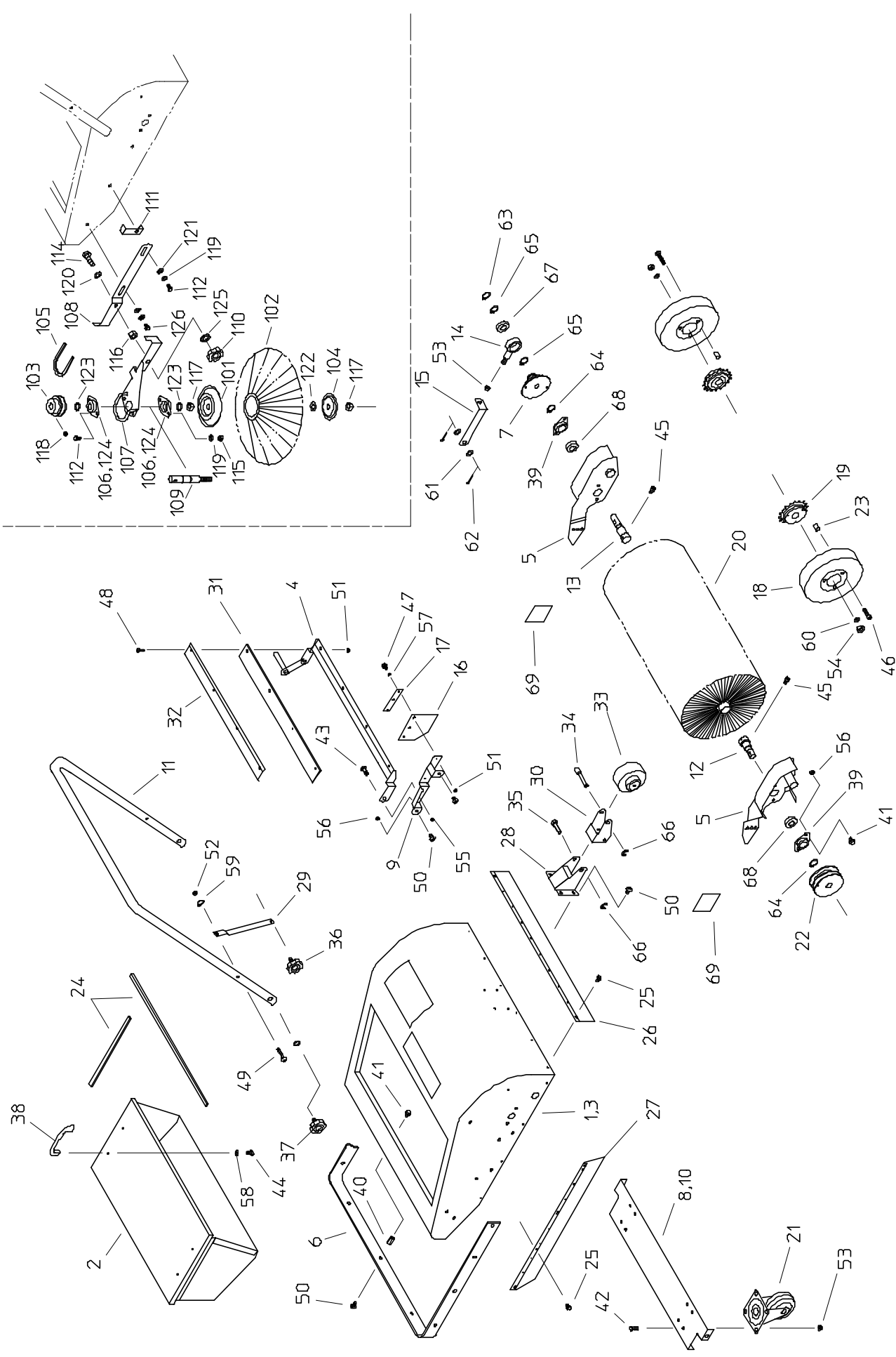


パーツリスト

サイドブラシ ASSY



No	コード	名称	ふらっと 500	ふらっと 500D	ふらっと 400	ふらっと 400D	寸法
1	99012-11010	フレーム	1	1			
2	99012-11020	集塵ボックス	1	1	B1	B1	
3	99012-11030	フレーム (400)			1	1	
4	99012-21010	スクレーパー取付金具	1	1	B1	B1	
5	99012-21020	ブラシアーム	L1,R1	L1,R1	L1,R1	L1,R1	
6	99012-21030	バンパー	1	1	BI	BI	
7	99012-30110	チェーン巻軸 (揺動) ASSY	1	1	1	1	
8	99012-31020	キヤスタ取付金具 (400)	2	2	2	2	
9	99012-31030	サイドゴム取付金具	1	1			
10	99012-31060	キヤスタ取付金具	1	1			
11	99012-31070	ハンドレバ	1	1	BI	BI	
12	99012-41010	ブラシ軸 (A)	1	1	1	1	
13	99012-41020	ブラシ軸 (B)	1	1	1	1	
14	99012-41030	揺動アーム (A)	1	1	1	1	
15	99012-41040	揺動アーム (B)	1	1	1	1	
16	99012-41050	サイドゴム	2	2	2	2	
17	99012-41060	サイドゴム押え板	2	2	2	2	
18	99002-30111	車輪 ASSY	2	2	2	2	
19	99002-30120	フリーホイール ASSY	L1,R1	L1,R1	L1,R1	L1,R1	
20	99002-31130	ロールブラシ	BI	BI	A1	A1	
21	99002-31180	キヤスタ (自在)	2	2	2	2	
22	99002-40120	駆動ブリーASSY	1	1	1	1	
23	99002-41020	カラー (B)	6	6	6	6	
24	99002-41270	ボックスシール	E2,FI	E2,FI	E2,G1	E2,G1	
25	99002-41290	ワッシャーヘッド	14	14	I3	I3	
26	99005-21020	ゴムカバ (後)	1	1	BI	BI	
27	99005-21030	ゴムカバ (側)	L1,R1	L1,R1	L1,R1	L1,R1	
28	99005-21060	車輪取付金具	1	1	1	1	
29	99005-31040	ハンドレバサエ	2	2	2	2	
30	99005-31160	U金具 (車輪)	1	1	1	1	
31	99005-31110	スクレーパーゴム	1	1	BI	BI	
32	99005-31150	スクレーパー押え板	1	1	BI	BI	
33	99005-41020	ゴム車輪	1	1	1	1	
34	99005-41030	キヤスタシーシャフト	1	1	1	1	
35	99005-41060	キヤスタシーシャフト (B)	1	1	1	1	
36	99005-41070	ノブボルト (M6X15)	4	4	4	4	
37	99005-41080	ノブボルト (M10X15)	2	2	2	2	
38	99005-41150	取手	2	2	2	2	
39	99005-41160	ベアリングケース	2	2	2	2	
40	20516-41220	支柱	A9	A9	A8	A8	
41	20000-41730	バネ座組込六角ボルト	13	13	12	12	M6X12
42	20000-41760	バネ座組込六角ボルト	8	8	8	8	M8X14
43	20050-41310	段付ネジ	2	2	2	2	M6
44	01000-00510	六角ボルト	4	4	4	4	M5X10
45	01010-30508	六角穴付ボルト	2	2	2	2	M5X8
46	01010-00550	六角穴付ボルト	6	6	6	6	M5X50
47	01110-00410	十字穴付ナベ小ネジ	8	8	8	8	M4X12
48	01110-00416	十字穴付ナベ小ネジ	4	4	3	3	M4X16

No	コード	名称	ふらっと 500	ふらっと 500D	ふらっと 400	ふらっと 400D	寸法
49	01110-00635	十字穴付ナベ小ネジ	2	2	2	2	M6X35
50	01114-00612	十字穴付トラスネジ	17	15	16	14	M6X12
51	01200-00403	六角ナット	12	12	11	11	M4
52	01200-00605	六角ナット	2	2	2	2	M6
53	01200-00805	六角ナット	10	10	10	10	M8
54	01200-01210	六角ナット	2	2	2	2	M12
55	01220-00603	六角ナット	2	2	2	2	M6 (3種)
56	01230-00605	座付ナット	4	4	4	4	M6
57	01400-00410	バネ座金	8	8	8	8	M8
58	01400-00510	バネ座金	4	4	4	4	M5
59	01400-00615	バネ座金	2	2	2	2	M6
60	01400-01230	バネ座金	2	2	2	2	M12
61	01420-01016	平座金	2	2	2	2	M10
62	01500-03020	割ピン	2	2	2	2	φ3X20
63	02100-01210	C型止め輪	1	1	1	1	軸用φ12
64	02100-01510	C型止め輪	2	2	2	2	軸用φ15
65	02101-02816	C型止め輪	2	2	2	2	穴用φ28
66	02110-00608	E型止め輪	2	2	2	2	φ6
67	02202-06001	ベアリング	1	1	1	1	6001UU
68	02202-06002	ベアリング	2	2	2	2	6002UU

サイドブラシ ASSY (99012-10120)

101	99002-31060	ブラシブランジ (A)			1	1	
102	99002-31140	サイドブラシ			1	1	
103	99002-41050	ブリー			2	2	
104	99002-41130	ブラシブランジ (B)			1	1	
105	99012-41090	Vボルト (K-50)			1	1	K-50
106	99005-41160	ベアリングケース			2	2	
107	99012-21040	サイドブラシ金具			1	1	
108	99012-31040	サイドブラシ取付板			1	1	
109	99012-41080	サイドブラシ軸			1	1	
110	99012-41100	ノブナット (M10)			1	1	
111	99012-41070	ボルト受け			1	1	
112	01000-00616	六角ボルト			4	4	M6X16
113							
114	01000-01035	六角ボルト			1	1	M10X35
115	01200-00605	六角ナット			2	2	M6
116	01200-01008	六角ナット			1	1	M10
117	01200-01210	六角ナット			2	2	M12
118	01360-20816	六角穴付止ネジ			1	1	M8X16
119	01400-00615	バネ座金			4	4	M6
120	01400-01025	バネ座金			1	1	M10
121	01420-00610	平座金			2	2	M6
122	01420-01223	平座金			1	1	M12
123	02100-01510	C型止め輪			2	2	軸用φ15
124	02202-06002	ベアリング			2	2	6002UU
125	20229-41031	フォークカバー			1	1	
126	01000-00620	六角ボルト			2	2	M6X20

取扱説明書

手動式掃除機

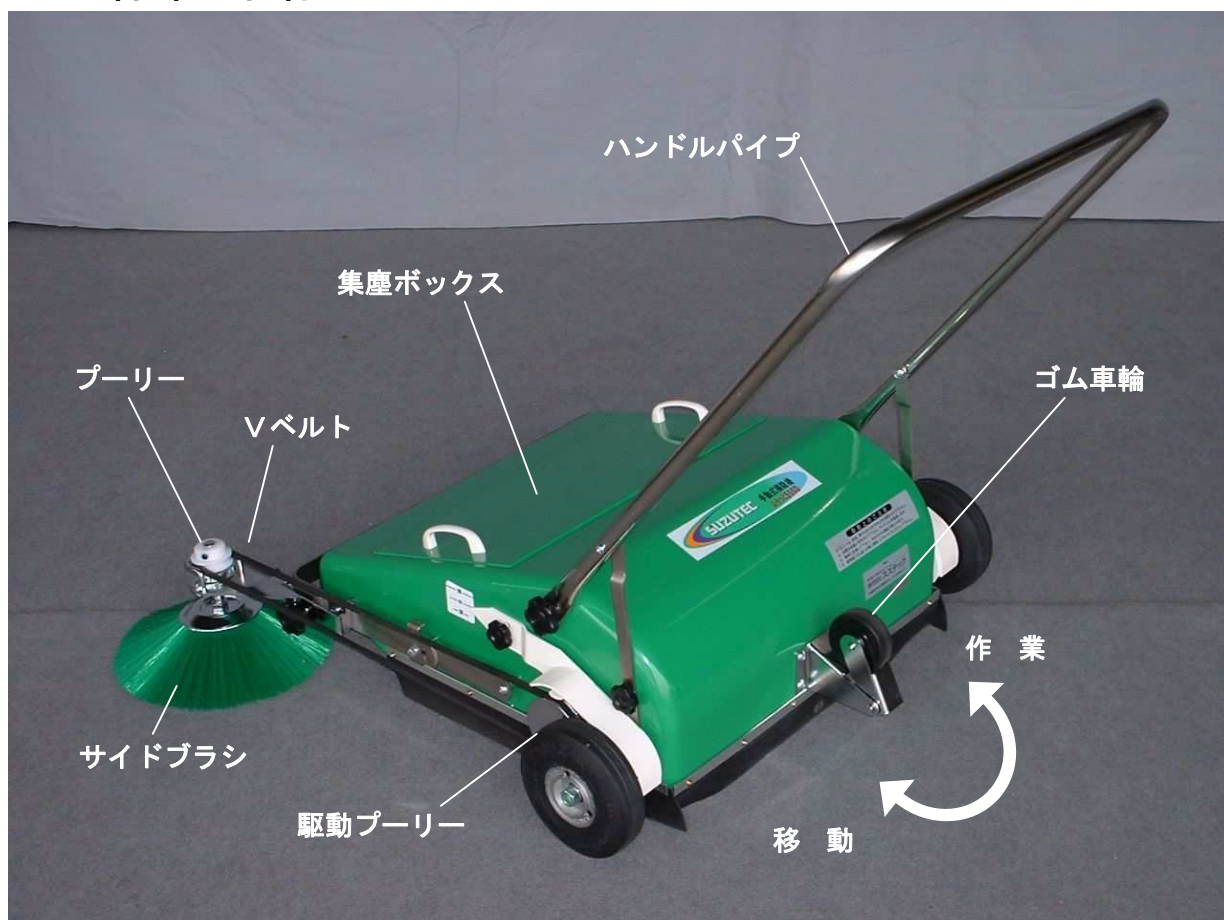
ふらっと 400

ふらっと 500

1. 仕様

型式	機体寸法 全長 × 全幅 × 全高 (mm)	重量 (Kg)	集塵幅 (mm)	集塵ボックス容量 (%)
ふらっと400	760 × 610 × 810	23	370	2.1
ふらっと400D	980 × 730 × 810	24	570	2.1
ふらっと500	760 × 740 × 810	27	500	2.9
ふらっと500D	980 × 860 × 810	28	700	2.9

2. 各部の名称



3. 組付け

- ・ ハンドルは写真を参考に、サイドブラシは別紙（サイドブラシ同梱）を参考に組付けてください。

4. 取扱い要領

- ・ 移動時は、ゴム車輪を反転させてください。ロールブラシを回転させずに移動することができます。（路面の段差によりゴム車輪が戻るおそれがありますので、注意してください。）



- ・ 集塵ボックスは、真上に持ち上げて本体から外します。たまったゴミやホコリを処理してください。

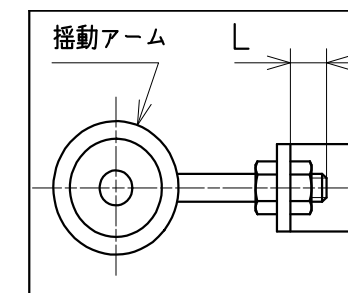
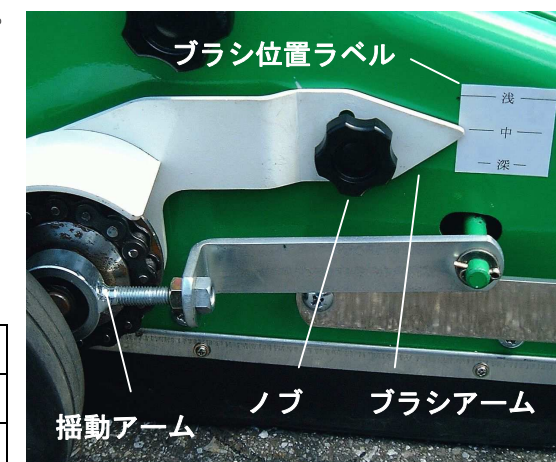
- ・ サイドブラシを使用する時は、サイドブラシ金具をバンパーに引っ掛け、ノブを締めこんでください。この時に、Vベルトがプーリーにきちんとかかっているかを確認してください。

- ・ サイドブラシを解除する時は、ノブを緩めサイドブラシ金具をバンパーから外し、固定してください。

- ・ ロールブラシの高さが3段階で調節できます。表を参考に高さの調節をして使用してください。

ブラシ位置	床面	ゴミの大きさ	L寸法
浅	平滑	ホコリ等	8 mm
中	⇕	⇕	9 mm
深	多少の凸凹	砂、土等	11 mm

注) ブラシ位置を変更した時は、スクレーパーゴムがロールブラシや地面と干渉して重くなりますので、揺動アームを調整してください。(L寸法)



ロールブラシの交換方法

1. ブラシを止めている六角穴付ボルト 2本を取り外してください。
2. ブラシを左右にずらしながら、斜めに外してください。

実り豊かな明日をひらく
株式会社 スズテック
〒321-0905 宇都宮市平出工業団地 44-3
代表/TEL028(664)1111 FAX028(662)5592
URL:http://www.suzutec.co.jp