

# 取扱説明書

## 延長コンベア SNL-24K

### 1.はじめに

「延長コンベア SNL-24K」をお買い上げいただきましてありがとうございます。

本製品は、苗箱積出機の延長コンベアです。適用機種をご確認のうえ、正しくお使いください。

☆ 『安全に作業をするために』の注意項目については、苗箱積出機の取扱説明書を必ずお読みください。

### 2.適用型式

適用型式：苗箱積出機 SNT-607

※注意 本製品は「苗箱積出機 SNT-601」の延長コンベア部とは、互換性がありません。

### 3.セット方法

- (1) コンベアセンサーのコンネクタを抜いてから、ジョイントロッドの R ピンを 3ヶ所抜き、ジョイントロッドを抜いて送り出しレールから延長レールを取り外してください。(図 1)
- (2) 延長レールを接続していた部品を利用して、送り出しレールに搬送コンベアを接続してください。(図 2)
- (3) センサーコードのコンネクタを接続してください。
- (4) 電源コードは、苗箱積出機の制御ボックス側面にあります専用のコンセントに接続してください。

図 1

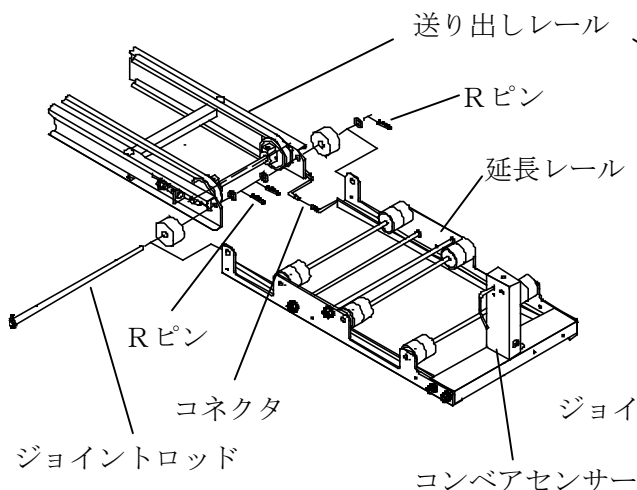
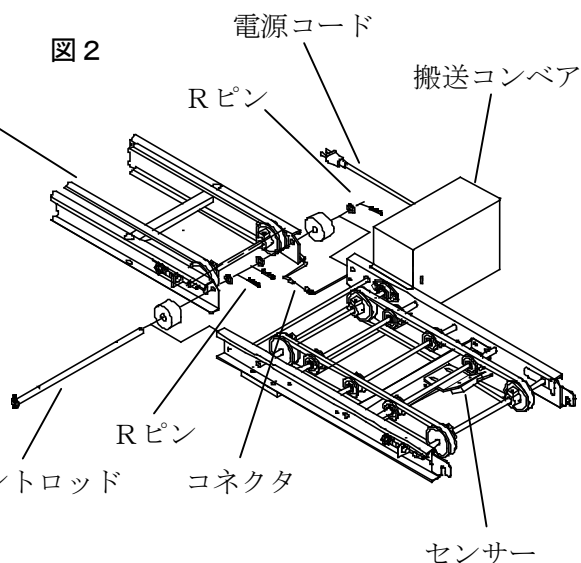
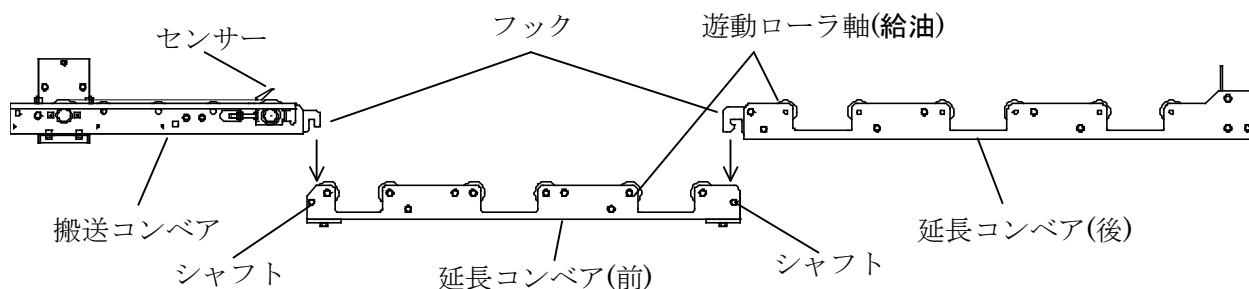


図 2



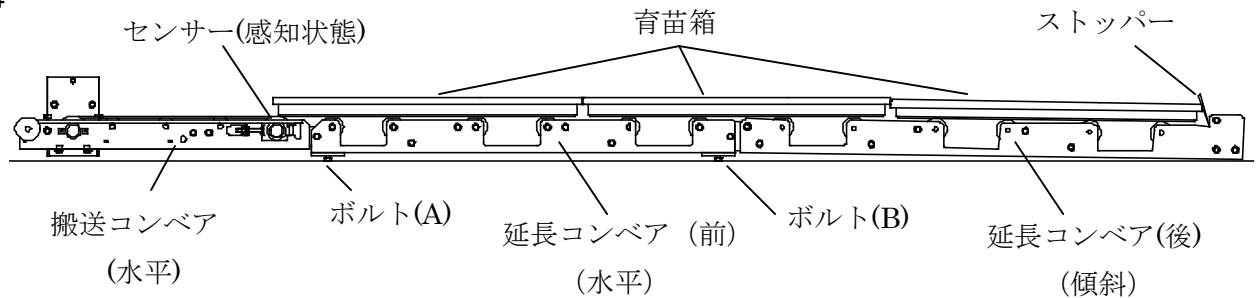
- (5) 搬送コンベア・延長コンベア(後)のフックを延長コンベア(前)のシャフトに引っかけて接続してください。(図 3) … (ボルト(A) (B)は、ネジ込みされていることを確認して)
- ※ 注意 延長コンベア(前)の前後方向に注意してください。

図 3



- (6) ボルト(A)と(B)を調節して、延長コンベア(前)が水平になるようにしてください。(図4) 搬送コンベアも水平になるよう、育苗箱積出機側の高さ調節もしてください。
- (7) 使用する育苗箱を3列、延長コンベアの上に並べ、センサーが育苗箱の端で「ON」するようにストッパーの位置を調節してください。(図4)
- (8) 遊動ローラー軸(12本)は、軽く回ることを確認してください。動きが渋い時は、給油して軽く回る様にしてください。(図3)

図4



#### 4. 動作

- (1) 育苗箱積出機の中に育苗箱が10枚(9枚)積重なると、送り出しレール・搬送コンベアが駆動し育苗箱を排出します。
- (2) センサーが感知すると、送り出しレールが停止します。
- (3) 育苗箱がセンサーを通過しセンサーが元に戻ると、搬送コンベアが停止します。
- (4) 育苗箱が3山たまるとセンサーが感知したままの状態搬送コンベアは数秒後に自動停止します。
- (5) 育苗箱積出機の中に10枚(9枚)積んで、次の箱がAセンサーを踏むと、播種機・育苗箱積出機が停止します。
- (6) 復帰するには、延長コンベア上の育苗箱を排出し、次にAセンサーを踏んでいる育苗箱を取り除いてから、スタートボタンで再始動してください。

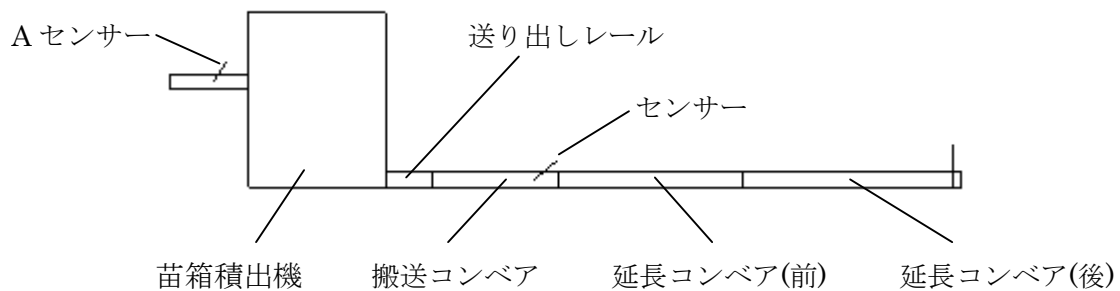


図5

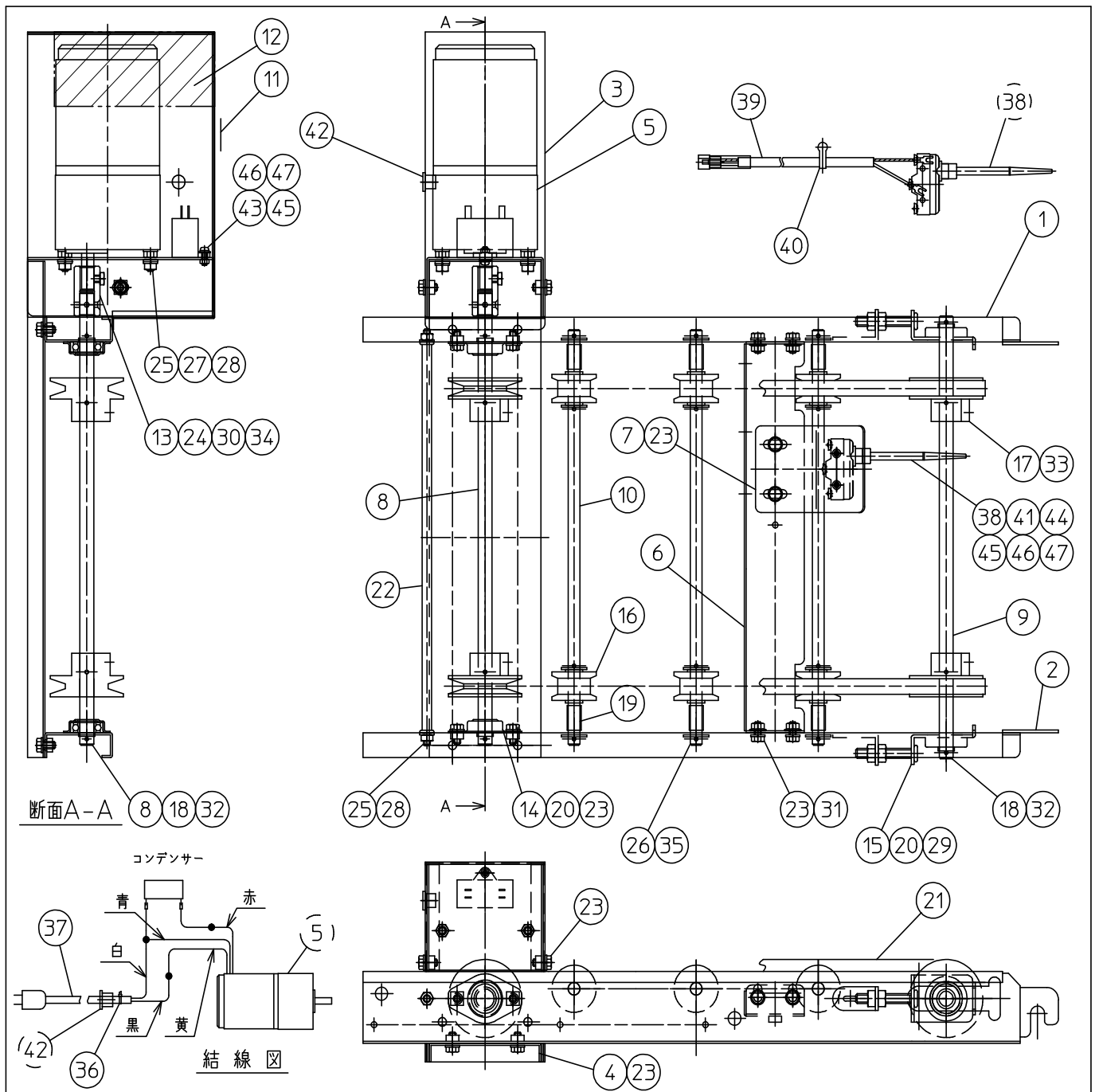
#### 5. 水洗い

水洗いをする場合は、電源プラグをコンセントから外し、モーター部への直接放水はしない様注意してください。

#### 6. 給油

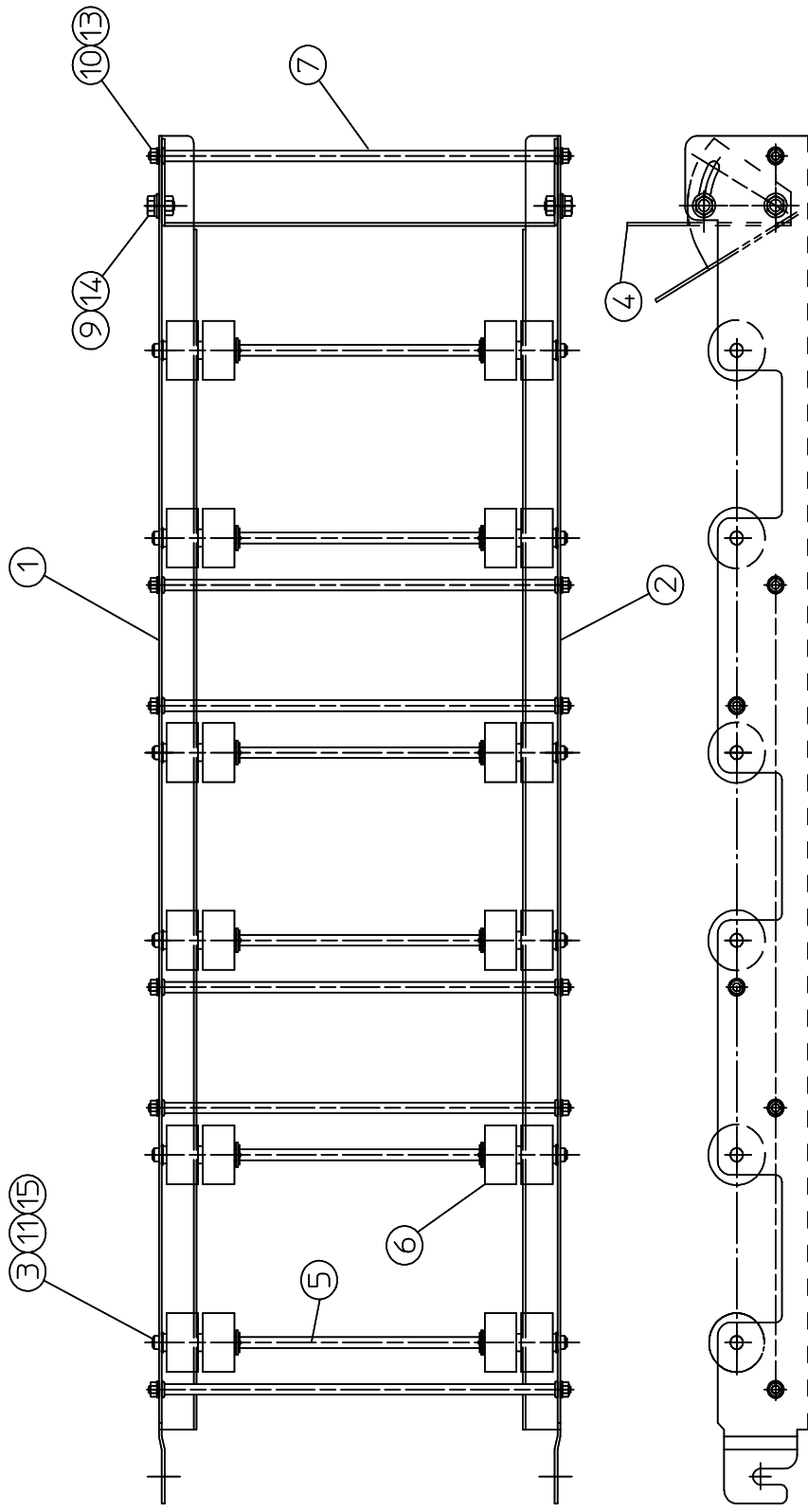
洗浄後、よく乾かし遊動ローラーの軸受部へ必ず給油してから格納してください。(ご使用前に確認してください。)

# パーツリスト



47	01421 - 00408	ヒラザガネ	3		M4							
46	01400 - 00410	バネザガネ	3		M4							
45	01200 - 00403	六角ナット	3		M4							
44	01110 - 00430	十字穴付ナベ小ネジ	2		M4×30							
43	01110 - 00412	十字穴付ナベ小ネジ	1		M4×12							
42	20208 - 48411	コードブッシュ	1									
41	20148 - 41490	スイッチカバー	1			OM-1						
40	20033 - 41400	コードクランプ	7									
39	00980 - 42750	センサーコード	1									
37	00980 - 42740	電源コード	1		2m							
38	00980 - 42450	マイクロスイッチ(F-1)	1									
36	00980 - 41540	インシュロックタイ	1		AB-100							
35	01501 - 00918	Rピン	12		φ9							
34	01500 - 04030	割ピン	1		φ4×30							
33	01500 - 03040	割ピン	4		φ3×40							
32	01500 - 03020	割ピン	4		φ3×20							
31	01250 - 00606	座金付ナット	4		M6							
30	01220 - 00604	六角ナット	1		M6	3種						
29	01200 - 00807	六角ナット	4		M8							
28	01200 - 00605	六角ナット	6		M6							
27	01421 - 00610	ヒラザガネ	4		M6							
26	01420 - 01016	ヒラザガネ	12		M10							
25	01400 - 00615	バネザガネ	6		M6							
24	01360 - 20612	六角穴付止ネジ	1		M6×12							
23	20000 - 41780	バネ平座金組込六角ボルト	16		M6×12							
22	20000 - 42590	レールストッパーボルト	1									
21	03511 - 00038	Vベルト	2		A-38							
20	02204 - 06001	ベアリング	4		#6001							
19	20141 - 41730	カラー(B)	6		L=20							
18	20038 - 41250	カラー(B)	4		L=3							
17	20307 - 41940	Vプーリー(φ63)	A4									
16	20117 - 32290	遊動プーリー	6									
15	20317 - 42010	テンションベアリングケース	2									
14	20134 - 41120	ベアリングケース(B)	2									
13	20313 - 41010	カップリング	1									
12	20324 - 41190	トラシート	1									
11	20324 - 41360	型式マーク	1									
10	20324 - 41170	ローラーシャフト	3									
9	20324 - 41160	搬送シャフト(従動)	1									
8	20324 - 41150	搬送シャフト(駆動)	1									
7	20324 - 41140	センサー取付金具	1									
6	20324 - 41130	センサーベース	1									
5	20324 - 31360	ギヤードモートル(延長)	1			40W 1/25						
4	20324 - 31350	モーターベース(延長)	1									
3	20324 - 31260	モーターカバー	1									
2	20324 - 31180	搬送レール(R)	1									
1	20324 - 31170	搬送レール(L)	1									
符号	コード			名称		個数	材料		寸法		摘要	
-						尺 度	承 認	長	検	担 当	製 図	
-												
-						日 付	名	苗箱積出機				
-						重 量	称	搬送コンベア 部品表				
親コード	機種	形式	規格	個数			コード					
株式会社 スズテック						三角法	コード	20324 - 20180				





15	01501 - 00818	Rピン	12	φ8		3	20041 - 41680	フランジブッシュ	12	φ8×φ10											
14	01200 - 00807	六角ナット	2	M8		2	20324 - 31341	延長レール(後)(R)	1												
13	01200 - 00605	六角ナット	12	M6		1	20324 - 31331	延長レール(後)(L)	1												
12	-					符号	コード	名称	個数	材	寸	法	検	摘	要						
11	01421 - 00816	ヒラザガネ	12	M8																	
10	01400 - 00615	ハネザガネ	12	M6																	
9	20000 - 41750	ハネ平座金組込六角ボルト	4	M8×16																	
8	-																				
7	20000 - 42590	レールストッパーボルト	6																		
6	20013 - 41112	遊動ローラー	24																		
5	20313 - 41120	ローラーシャフト(B)	6																		
4	20313 - 31040	ストッパー	1																		
符号	コード	名称	個数	材	寸	法	摘	要	名	日	付	重	量	称	苗箱積出機	延長コンベア(後)	部品表	コード	20324 - 20201	コード	
		株式会社スズテック																			

# 株式会社スズテック

〒321-0905 宇都宮市平出工業団地 44-3  
代表／TEL. 028 (664) 1111 FAX. 028 (662) 5592  
URL. <http://www.suzutec.co.jp>