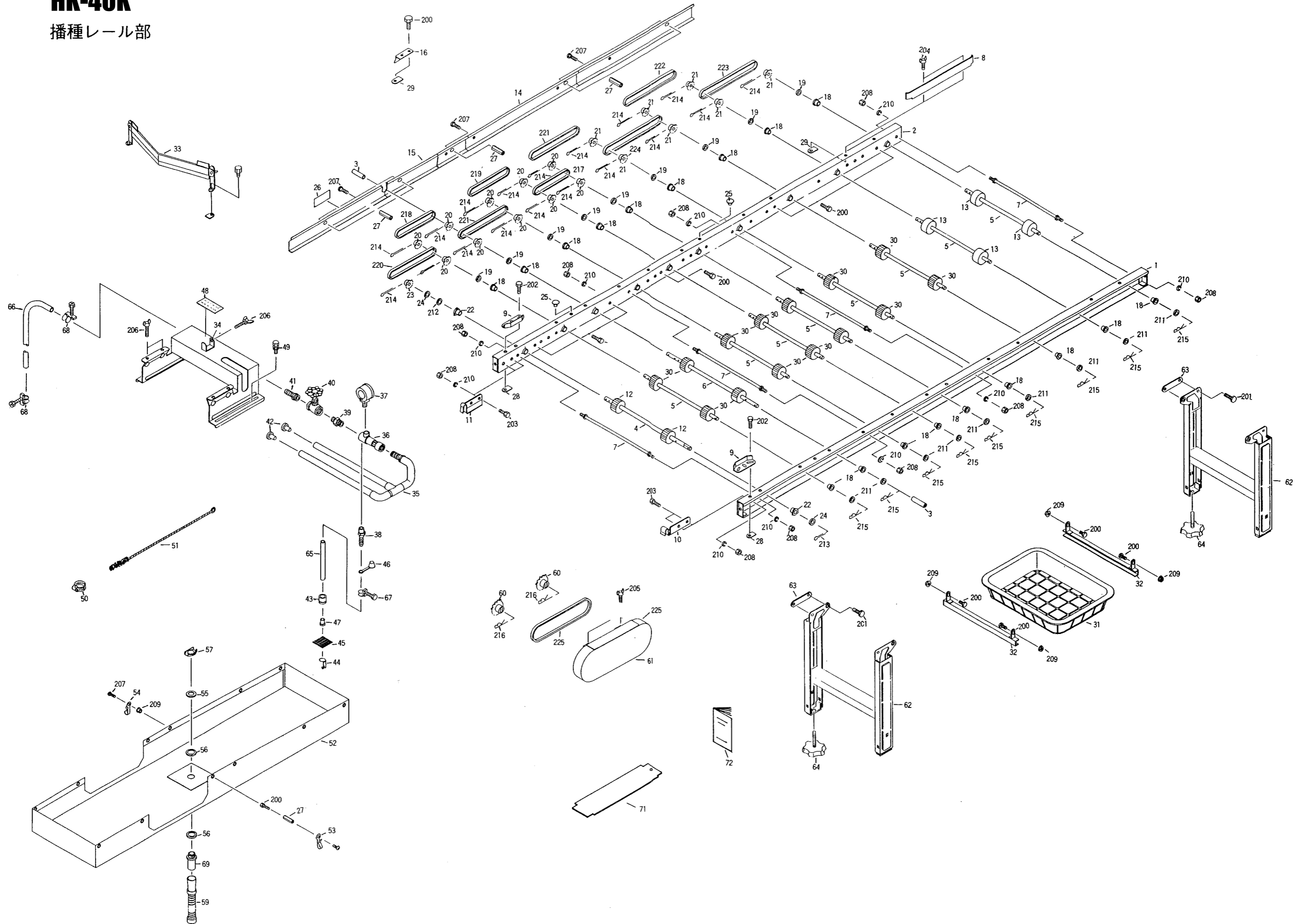


HK-40K

播種レール部



(播種ホッパー部)

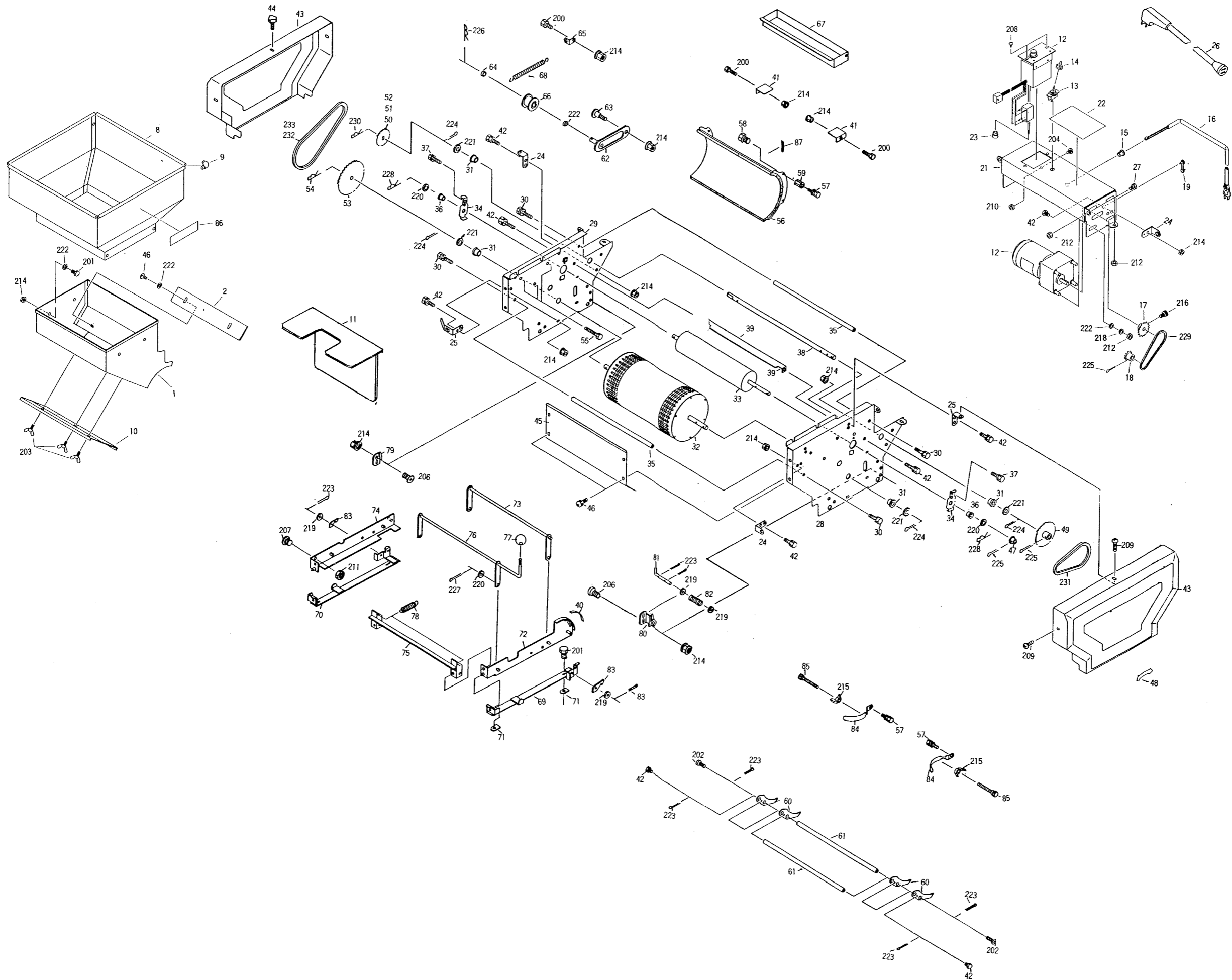


図 No	コード	名称	個 数		備 考
			HK-40K		
1	20050-21170	播種ホッパー完結	1		
2	20050-41460	仕切板	1		
3			1		
4			1		
5			1		
6			2		
7			2		
8	20041-21070	補助ホッパー (ハシュ)	1		
9	20000-41690	コーナーゴム	4		
10	20050-31120	ウシロ板	1		
11	20050-31130	カバー	1		
12	20050-21020	可変速モートル	1		40W/100V, 1/36
13	20030-46119	スナップスイッチ	1		3 A
14	20030-46120	ゴムキャップ	1		
15	20208-48411	コードブッシュ	1		
16	00980-41100	電源コード (J)	1		
17	20208-43211	モーター sprocket (12丁)	1		
18	20000-41220	sprocket (12丁)	1		
19	20033-41400	コードクランプ	1		
20					
21	20050-21090	モーターベース (ハシュ)	1		
22	20050-31020	播種量調節ラベル	1		
23	20501-41126	接続子	1		
24	20041-41521	カバー取付金具	4		
25	20050-41060	カバー取付金具 (C)	2		
26	00980-41120	中間コード	1		ℓ = 1160
27	20000-42010	バネヒラ座金組込六角ボルト	4		M 6 × 16
28	20050-11010	サイドスタンド (左)	1		
29	20050-11020	サイドスタンド (右)	1		
30	20000-41760	バネザガネ組込六角ボルト	4		M 8 × 14
31	20000-41800	オイルレス軸受 D	4		
32	20045-21070	ハシュローラー	1		
33	20050-31150	回転ブラシ	1		
34	20048-41080	軸受板	2		
35	20041-41510	ストッパーパイプ	2		
36	20000-41320	オイルレスベアリング	2		
37	20000-41780	バネ平座金組込六角ボルト	2		
38	20050-41230	主軸	1		
39	20041-41110	スクレッパー	1		
40	20041-41750	目盛マーク	1		
41	20050-41190	受板	2		
42	20000-41730	バネザガネ組込六角ボルト	8		M 6 × 12
43	20050-21120	ハシュカバー	2		
44	20000-41910	化粧ネジ	1		
45	20041-31470	カバー (ウシロ)	1		
46	20000-41490	バネザガネ組込ナベ小ネジ	6		M 6 × 12
47	20035-41010	sprocket (11丁)	1		# 25
48	20050-41070	矢印マーク	1		

図 No	コード	名称	個 数		備 考
			HK-40K		
49	20041-41040	sprocket (42丁)	1		# 25
50	20050-41240	sprocket (13丁)	1		# 25
51	20050-41250	sprocket (19丁)	1		# 25
52	20050-41260	sprocket (30丁)	1		# 25
53	20050-41270	sprocket (60丁)	1		# 25
54	20280-42211	Rピン	1		
55	20050-41280	六角ボルト	3		M 8 × 45
56	20050-21030	ロールガイド	1		
57	20000-41740	バネ, 平座金組込六角ボルト	6		M 6 × 10
58	20050-41340	段付ネジ (Ⅲ)	4		
59	20050-41350	ロールガイド高ナット	4		
60	20048-31010	フォーク (C)	41		
61	20041-41050	フォーク支工棒	2		
62	20050-41290	テンションアーム (Ⅱ)	1		
63	20050-41310	段付ネジ (Ⅱ)	1		
64	20041-41300	テンションカラー	1		
65	20041-41320	バネカケ	1		
66	20000-41310	テンションプーリー	1		
67	20041-31240	タネウケ	1		
68	00930-40023	引張バネ	1		
69	20041-21170	スタンドガイド (左)	1		
70	20041-21180	スタンドガイド (右)	1		
71	20033-41020	マワリ止メナット	4		M 6
72	20050-21070	自在スタンド (A)	1		
73	20041-31630	リンク	1		
74	20050-21080	自在スタンド (B)	1		
75	20041-31640	レンゲツカナグ	1		
76	20050-31010	上下ハンドル	1		
77	20050-41040	キャップ	1		
78	00930-40019	引張バネ	2		
79	20041-41770	ストッパー金具	R 1		
80	20041-31650	ストッパー	1		
81	20041-41740	ストップピン	1		
82	00931-40022	圧縮バネ	1		
83	20041-41730	フック	2		
84	20050-41140	箱ガイド	2		
85	20050-41320	調節ネジ	2		
86		ネームプレート	2		
87	20041-41790	上下マーク	1		

覆土レール部

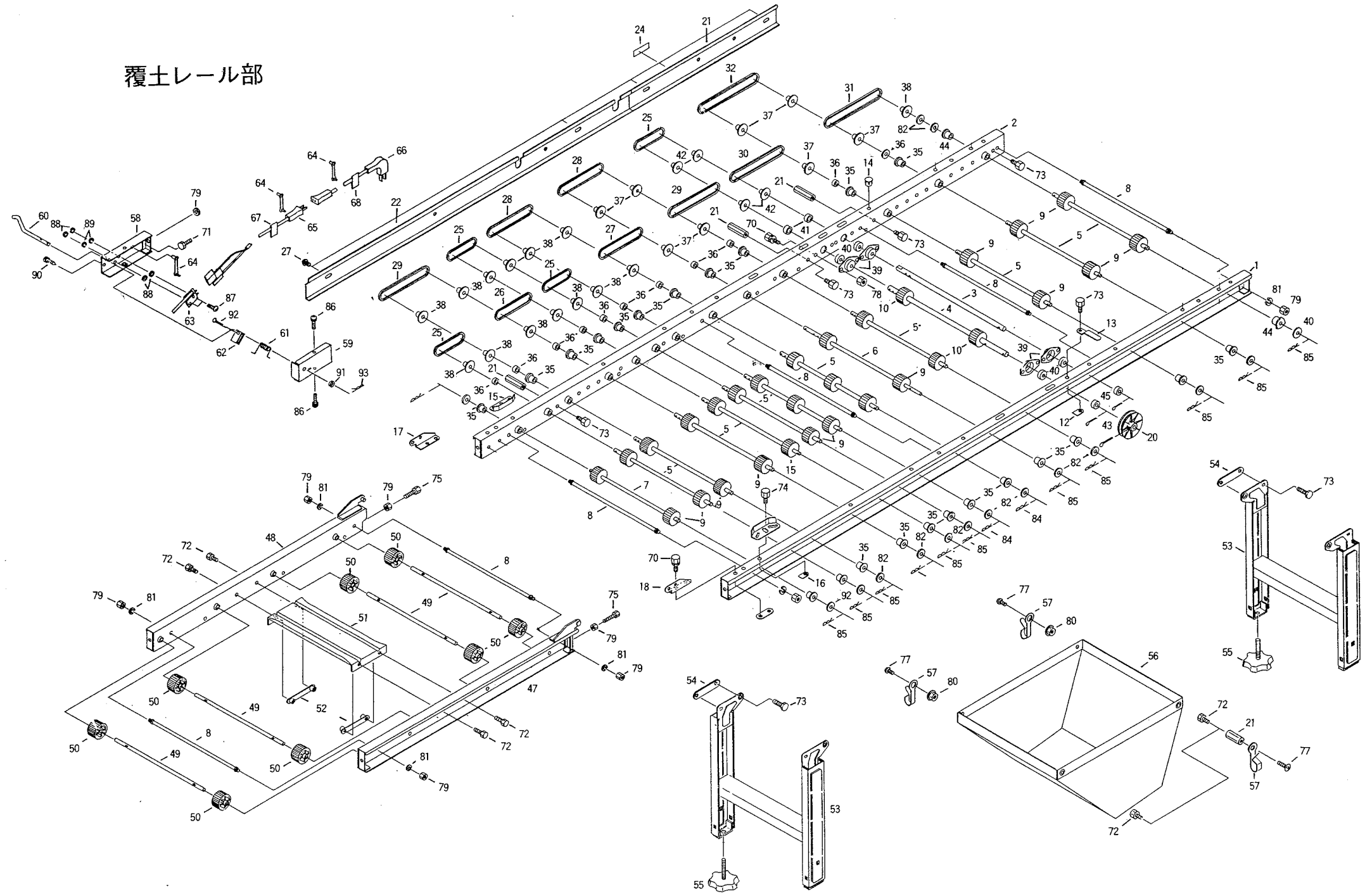


図 No	コード	名称	個 数		備 考
			HK-40K		
1	20045-21090	覆土レール (左)	1		
2	20045-21100	覆土レール (右)	1		
3	20045-41080	主駆動シャフト	1		φ11.95×400
4	20039-41150	副駆動シャフト	1		φ11.95×442
5	20035-4220	シャフト (B)	11		φ10×361
6	20035-41240	シャフト (D)	1		φ10×440
7	20103-40114	遊動シャフト	1		φ10×335
8	20013-41101	レールストッパーボルト	6		
9	20004-409	搬送ゴムローラー	28		φ10用
10	20208-41241	搬送ゴムローラー (B)	2		φ12用
11					
12	20033-41020	マワリ止メナット (M6)	5		
13	20033-41360	ベルト押工板	1		
14	20030-41116	ヒラキャップ	3		φ7用
15	20030-41119	ガイド板	2		
16	20033-41030	マワリ止メナット (M8)	2		
17	20041-41162	折りタタミ金具 (A)	1		
18	20041-41172	折りタタミ金具 (B)	1		
19	20050-41020	オビナット	2		
20	20000-31060	φ75ブーリー	1		
21	20035-41170	支柱 (B)	6		
22	20133-31260	レールカバー (A)	1		ℓ=1219
23	20132-31050	レールカバー (B)	1		ℓ=555
24	20000-41350	注油マーク	1		
25	03003-41020	ローラーチェーン	4		#410 20ℓ
26	03003-41024	ローラーチェーン	1		#410 24ℓ
27	03003-41028	ローラーチェーン	1		#410 28ℓ
28	03003-41030	ローラーチェーン	1		#410 30ℓ
29	03003-41032	ローラーチェーン	1		#410 32ℓ
30	03003-41034	ローラーチェーン	1		#410 34ℓ
31	03003-41036	ローラーチェーン	1		#410 36ℓ
32	03003-41038	ローラーチェーン	1		#410 38ℓ
33					
34					
35	20005-411	オイルベアリング	24		10×13
36	20005-419	丸座	11		t4.0
37	20005-41140	スプロケット (8T)	8		φ10用
38	20005-41430	スプロケット (8T)	14		ピラスチック
39	20005-42120	ベアリングケース (C)	4		
40	02202-06001	ボールベアリング	4		#6001UU
41	20038-41240	カラー (A)	2		ℓ=6
42	20000-41150	スプロケット (8T)	4		φ12用
43	20000-41570	スプロケットピン	4		
44	20208-41303	オイルレス軸受	2		10×15
45	20038-41250	カラー (B)	2		ℓ=3
46	20208-42303	スペーサー	1		t0.8
47	20048-31490	補助レール (左)	1		
48	20048-31500	補助レール (右)	1		
49	20013-41111	遊動ローラーシャフト	4		
50	20013-41112	遊動ローラー	8		

図 No	コード	名称	個 数		備 考
			HK-40K		
51	20013-31102	レール補助枠	1		
52	20013-41103	オビナット	2		
53	20117-31810	脚	2		
54	20048-41370	イボ付オビナット	4		
55	20041-31200	高サ調節ボルト	4		
56	20048-31520	土ウケシート	1		
57	20041-41210	フック	4		
58	20041-31310	アーム完結 (左)	1		
59	20041-31320	カバー (左)	1		
60	20041-41350	センサ (左)	1		
61	20041-41360	ネジリバネ (左)	1		
62	20033-41590	U板	1		
63	20033-41600	マイクロスイッチ	1		
64	20033-41400	コードクランプ	1		
65	00980-41111	センサコード	1		
66	00980-41140	中間コード	1		ℓ=1500
67	20041-41410	センサ接続マーク	1		
68	20041-41420	コード接続マーク	1		
69					
70	20000-41730	バネ座金組付六角ボルト	12		M6×12
71	20000-41760	バネ座金組付六角ボルト	1		M8×14
72	01000-00610	六角ボルト	8		M6×10
73	01000-00612	六角ボルト	13		M6×12
74	01000-00812	六角ボルト	4		M8×12
75	01000-00825	六角ボルト	2		M8×25
76					
77	01110-00610	十字穴付ナベ小ネジ	8		M6×10
78	01200-00605	六角ナット	8		M6
79	01200-00807	六角ナット	17		M8
80	01250-00606	座金付ナット	2		M6
81	01400-00820	バネザガネ	12		M8
82	01420-01016	ヒラザガネ	15		M10
83	01500-00320	割ピン	2		φ3×20
84	01500-00325	割ピン	23		φ3×25
85	01501-00918	Rピン	14		φ9
86	20000-41490	バネ座金組込ナベ小ネジ	2		M6×12
87	01110-00320	十字穴付ナベ小ネジ	2		M3×20
88	01200-00302	六角ナット	4		M3
89	01400-00307	バネザガネ	2		M3
90	01113-00308	十字穴付タッピンネジ	1		M3×8
91	01420-00608	ヒラザガネ	1		M6
92	01500-02515	割ピン	1		φ2.5×15
93	01501-00510	Rピン	1		φ5
94					
95					
96					
97					
98					
99					
100					

覆土ホッパー部

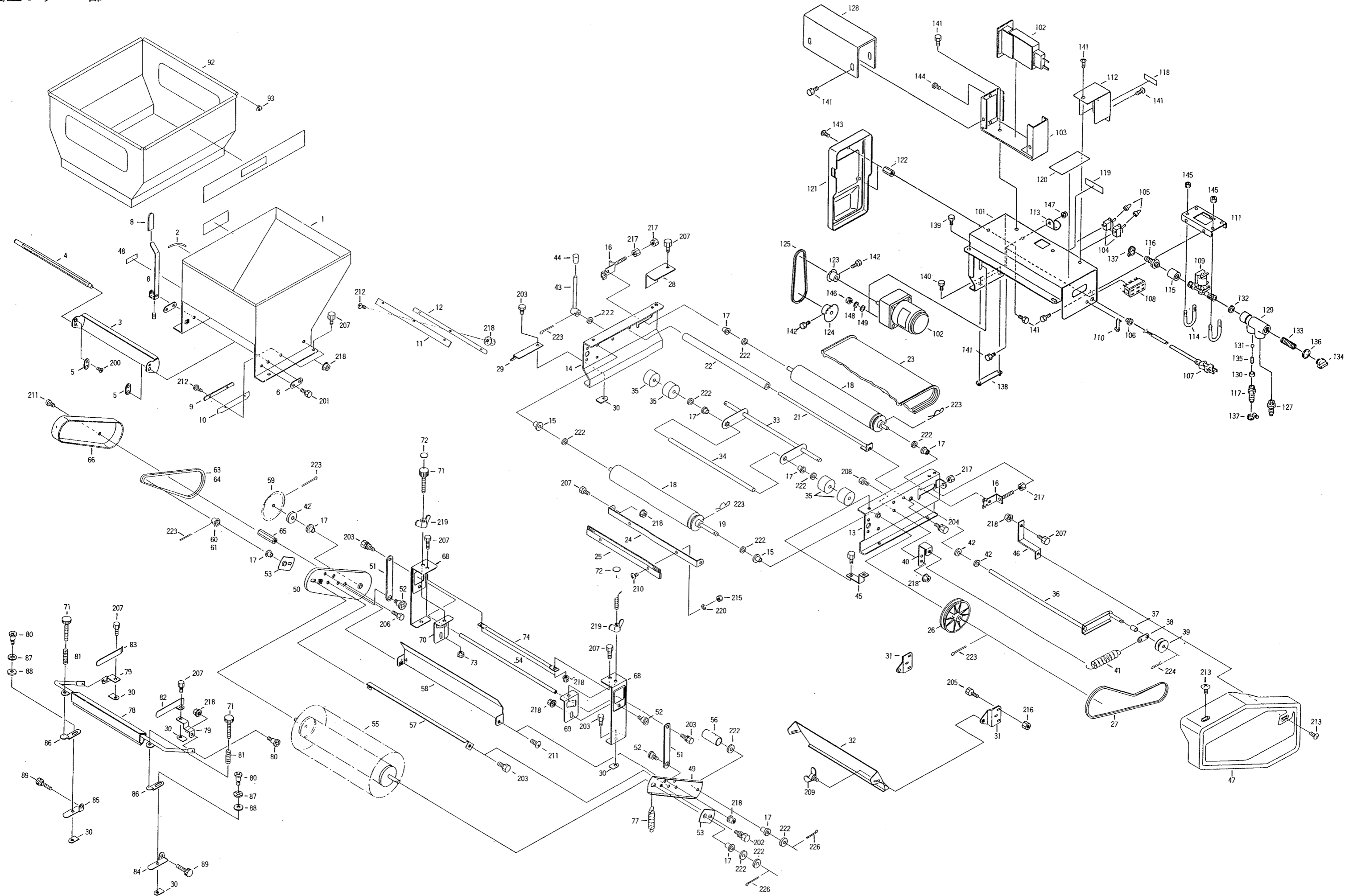


図 No	コード	名 称	個 数	備 考
			HK-40K	
1	20050-21190	ホッパー完結	1	
2	20048-41840	自盛マーク	1	
3	20048-31480	シャッター	1	
4	20048-41790	シャッター軸	1	
5	20048-41830	シャッタープレート	2	
6	20048-41800	シャッター軸板	2	
7	20048-41810	レバー	1	
8	20048-41820	レバーキャップ	1	
9	20133-41030	ゴムタレ (側板)	2	
10	20133-41040	ゴム押工	2	
11	20133-41070	ゴムタレ (ウシロ)	1	
12	20126-41170	ゴム押工 (ウシロ)	1	
13	20050-31220	コンベアフレーム (左)	1	
14	20050-31230	コンベアフレーム (右)	1	
15	20208-41303	オイレス軸受	2	10×15
16	20013-41109	ベルト張金具	2	
17	20005-411	オイレスベアリング	8	10×13
18	20048-21120	ベルトローラー	2	
19	20048-41620	駆動シャフト	1	
20	20048-41630	従動シャフト	1	
21	20050-41440	連結パイプ	1	
22	20133-41020	ローラー	1	
23	20126-21050	コンベアベルト	1	
24	20133-31030	ブラシ取付金具	1	
25	20013-34204	ハケ完結	1	
26	20000-31020	φ100Vプーリー	1	φ10用
27	03511-00033	Vベルト	1	A-33"
28	20035-41620	カバー (右)	1	
29	20048-31310	切り欠キカバー	1	
30	20033-41020	マワリ止メナット (M6)	10	
31	20113-41270	ブラケット	2	
32	20035-31250	土反射板	1	
33	20133-31040	ローラーアーム	1	
34	20035-41130	フリーローラーシャフト	1	
35	20004-409	搬送ゴムローラー	4	φ10用
36	20033-31070	テンションアーム	1	
37	20033-41140	カラー	1	
38	20030-45116	バネカケ板	1	
39	20000-41310	テンションプーリー	1	
40	20126-41020	バネカケ	1	
41	00930-40006	引張バネ	1	
42	20005-419	丸座	3	
43	20030-45115	レバー	1	
44	20030-44123	ニギリ	1	
45	20035-41030	カバー取付金具 (A)	1	
46	20050-41430	カバー取付金具	1	
47	20035-21021	カバー (フクド)	1	
48	20030-45117	クラッチ断続マーク	1	
49	20133-31200	ブラシアーム (左)	1	
50	20133-31210	ブラシアーム (右)	1	

図 No	コード	名 称	個 数	備 考
			HK-40K	
51	20133-41190	ブラシアーム板	2	
52	20007-409	段付ネジ	4	
53	20112-44126	軸受板	2	
54	20133-41200	ブラシ連結棒	1	
55	20111-36124	ブラシ完結	1	
56	20036-41050	カラー	1	ℓ=30
57	20035-41190	スクレッパー	1	
58	20116-31040	回転ブラシカバー	1	
59	20035-41020	スプロケット (42T)	1	
60	20035-41010	スプロケット (11T)	—	
61	20112-44114	スプロケット (14T)	1	
62	20035-41350	スペーサー	1	t=2.5
63	03003-25104	ローラーチェーン	—	#25 104 ℓ
64	03003-25105	ローラーチェーン	1	#25 105 ℓ
65	20035-41160	支柱 (A)	1	ℓ=30
66	20035-31110	チェーンカバー	1	
67	20133-31250	回転ブラシ調節マーク	1	
68	20133-31220	ブラシスタンド	2	
69	20133-31230	カキトリ調節板 (左)	1	
70	20133-31240	カキトリ調節板 (右)	1	
71	20050-41320	調節ネジ	4	M6×60
72	20035-4360	説節自盛	2	
73	20013-41220	ロックナット	2	M6
74	20013-41210	連結アーム	1	
75	20013-41230	カキトマーク (左)	1	
76	20013-41240	カキトマーク (右)	1	
77	20050-41450	引張ネジ	2	
78	29224-21051	SMI押し金具	1	
79	29224-4130	アーム支点	2	
80	20041-41700	段付ネジ	4	ℓ=5
81	00931-40012	圧縮バネ	2	
82	29224-41350	箱ガイド (左)	1	
83	29224-41360	箱ガイド (右)	1	
84	29224-41330	ガイドスタンド (左)	1	
85	29224-41340	ガイドスタンド (右)	1	
86	29224-41320	高サ調節金具	2	
87	20000-41710	波形座金	2	
88	01420-00812	ヒラザガネ (小形丸)	2	M8
89	20133-41170	調節ネジ	2	M6×40
90	29224-41370	取扱いラベル	1	
91				
92	20045-21050	補助ホッパー	1	
93	20000-41690	コーナーゴム	4	
94				
95				
96				
97				
98				
99				
100				

図 No	コード	名 称	個 数		備 考
			HK-40K		
101	20045-21110	モータベース完結	1		
102	20045-21060	可変速モートル	1		C-38-1
103	20126-3010	スイッチ取付板	1		
104	20030-46119	スナップスイッチ	2		
105	20030-46120	ゴムキャップ	2		
106	20208-48411	コードフッシュ	1		
107	00980-41070	電源コード (F)	1		ℓ=5m
108	29202-31050	A Cソケット	1		
109	29202-41170	ウォータバルブ	1		
110	20033-41400	コードランプ	1		
111	20035-31060	バルブベース	1		
112	20035-31050	バルブカバー	1		
113	20035-41340	ホース受け	1		
114	29202-41030	Uボルト	2		
115	29202-41190	ソケット	1		
116	20028-47114	ホースノズル	1		ナイロン
117	20000-41680	ホースノズル (A)	1		ナイロン
118	20035-41390	矢印マーク	1		
119	20035-41610	スイッチマーク	1		
120	20035-31200	注意マーク	1		
121	20035-21042	モータカバー	1		
122	20035-41160	支柱 (A)	2		ℓ=30
123	20208-43214	モータスプロケット (9 T)	1		
124	20000-41200	スプロケット (11 T)	1		φ12用
125	03003-41032	ローラーチェン	1		#410 32ℓ
126	20041-41430	接続マーク	1		
127	20000-41850	段付ホースノズル	1		ナイロン
128	20126-31020	スイッチカバー	1		
129	20041-31370	減圧弁本体	1		
130	20041-41460	バネウケ	1		
131	20041-41470	ゴムボール	1		
132	20041-41480	バッキン	1		
133	20041-41490	ストレーナー	1		
134	20041-41500	キャップ	1		
135	00931-40020	圧縮バネ	1		
136	04100-42124	Oリング	1		P21
137	06710-11900	ホースバンド	2		φ19用
138	20033-41010	オビナット	1		
139	20000-41780	バネ、平座金組込六角ボルト	3		M 6 × 12
140	20000-41730	バネ座金組込六角ボルト	1		M 6 × 12
141	01000-00610	六角ボルト	13		M 6 × 10
142	01000-10612	六角穴付ボルト	2		M 6 × 12
143	01110-00610	十字穴付ナベ小ネジ	2		M 6 × 10
144	01110-00406	十字穴付タッピンネジ	2		M 4 × 6
145	01200-00504	六角ナット	4		M 5
146	01200-00605	六角ナット	4		M 6
147	01250-00606	座金付ナット	1		M 6
148	01400-00615	バネザガネ	4		M 6
149	01421-00610	ヒラザガネ	8		M 6
150					

図 No	コード	名 称	個 数		備 考
			HK-40K		
200	20000-42170	バネ平座金組込ナベ小ネジ	2		M 4 × 8
201	20000-41780	バネ平座金組込六角ボルト	2		M 6 × 12
202	20000-41750	バネ平座金組込六角ボルト	2		M 8 × 16
203	20000-41730	バネ座金組込六角ボルト	8		M 6 × 12
204	20000-41760	バネ座金組込六角ボルト	2		M 8 × 14
205	01000-00512	六角ボルト	4		M 5 × 12
206	01000-00610	六角ボルト	3		M 6 × 10
207	01000-00612	六角ボルト	11		M 6 × 12
208	01000-00620	六角ボルト	2		M 6 × 20
209	01020-90610	チョウボルト	2		M 6 × 10
210	01110-00416	十字穴付ナベ小ネジ	2		M 4 × 16
211	01110-00610	十字穴付ナベ小ネジ	3		M 6 × 10
212	01110-00612	十字穴付ナベ小ネジ	7		M 6 × 12
213	01114-00612	十字穴付トラス小ネジ	2		M 6 × 12
214	01360-00612	十字穴付止メネジ	1		M 6 × 12
215	01200-00403	六角ナット	2		M 4
216	01200-00504	六角ナット	4		M 5
217	01200-00807	六角ナット	4		M 8
218	01250-00606	座金付ナット	20		M 6
219	01290-90600	チョウナット	2		M 6
220	01400-00410	バネザガネ	2		M 4
221	01421-00610	ヒラザガネ	2		M 6
222	01240-01016	ヒラザガネ	12		M10
223	01500-00325	割ピン	6		φ 3 × 25
224	01501-00510	Rピン	1		φ 5
225	01501-00818	Rピン	2		φ 8
226	01501-00918	Rピン	2		φ 9
227					
228					
229					
230					
231					
232					
233					
234					
235					
236					
237					
238					
239					
240					
241					
242					
243					
244					
245					
246					
247					
248					
249					