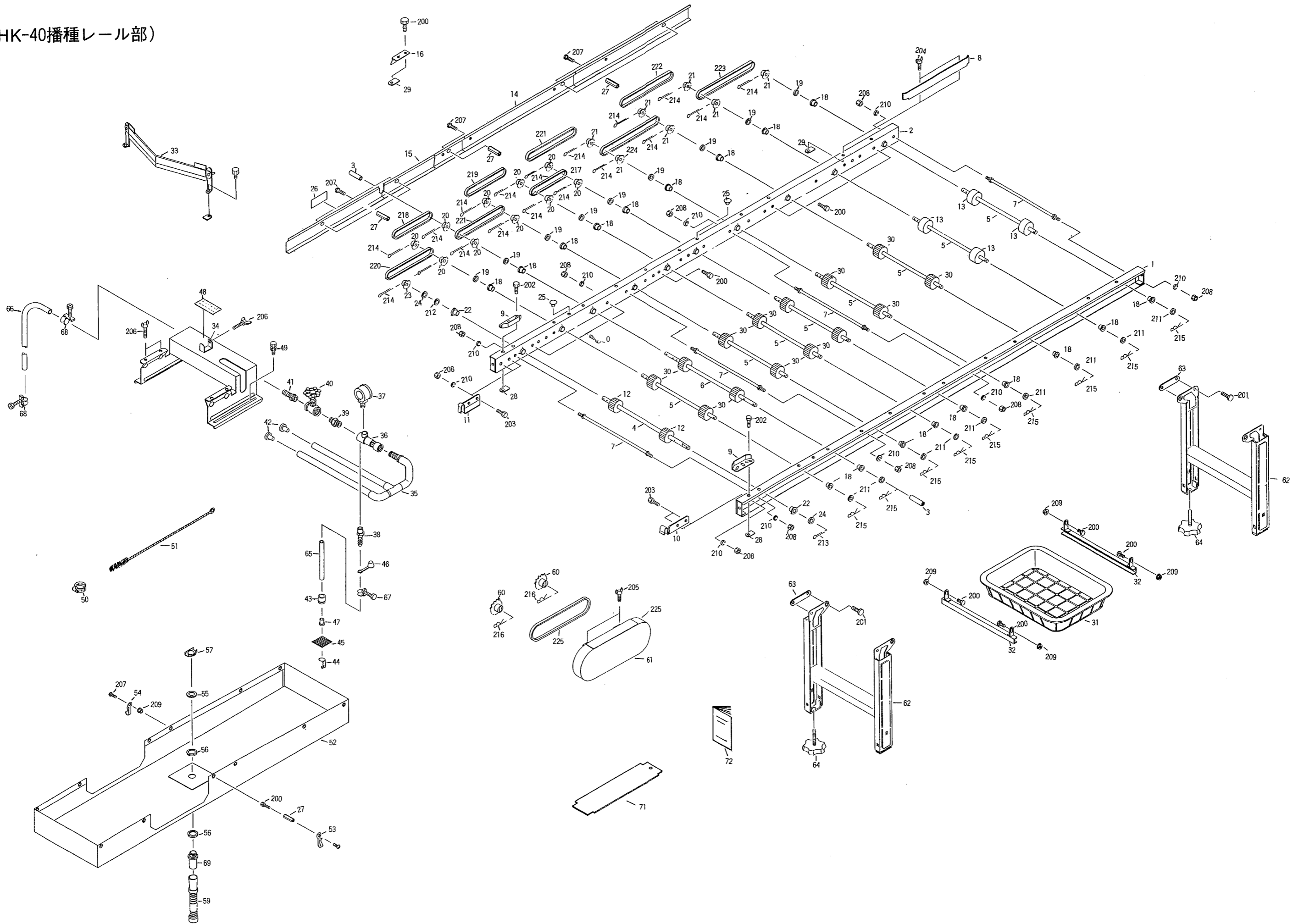


(HK-40播種レール部)

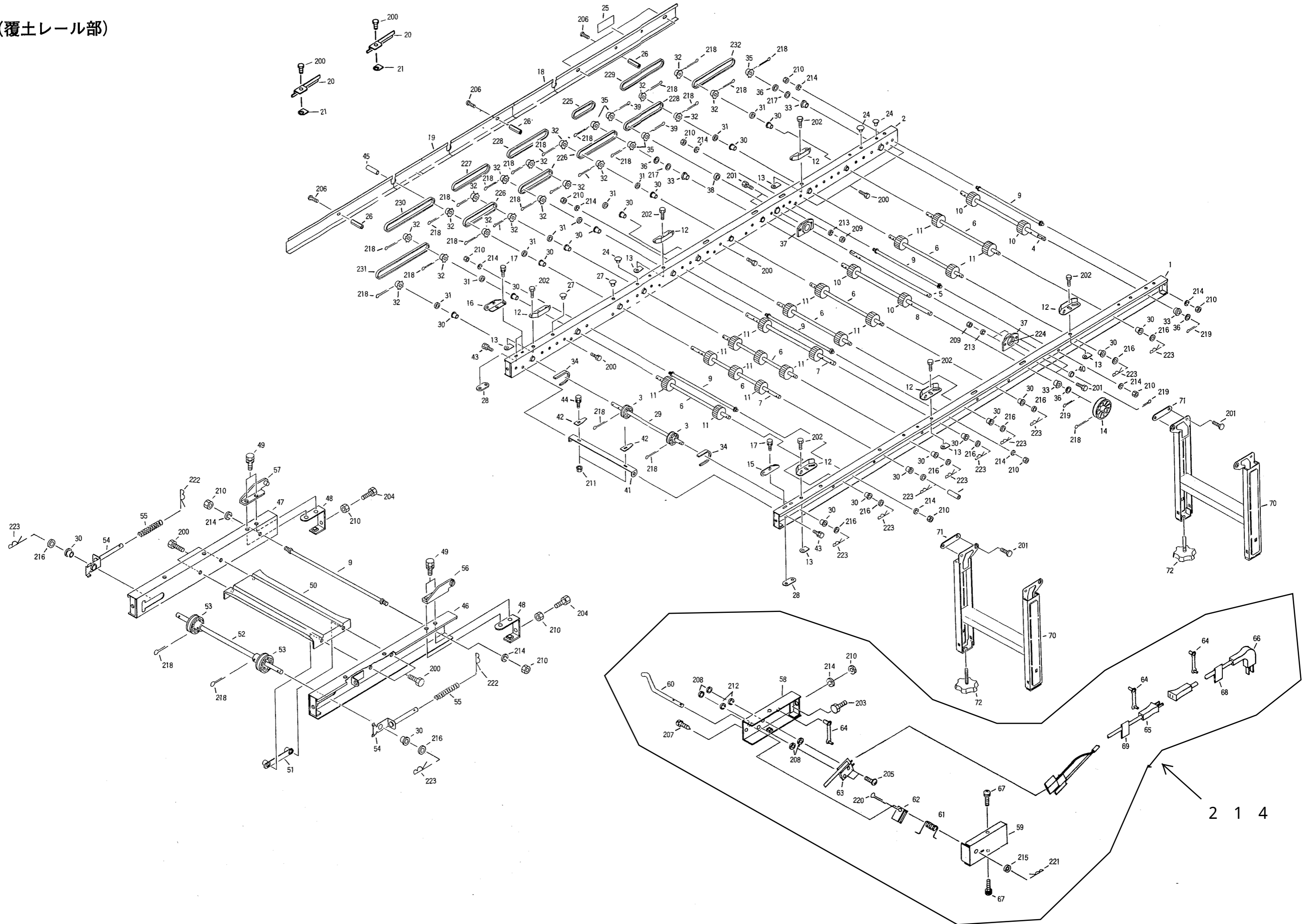


HK40 播種ホッパー部

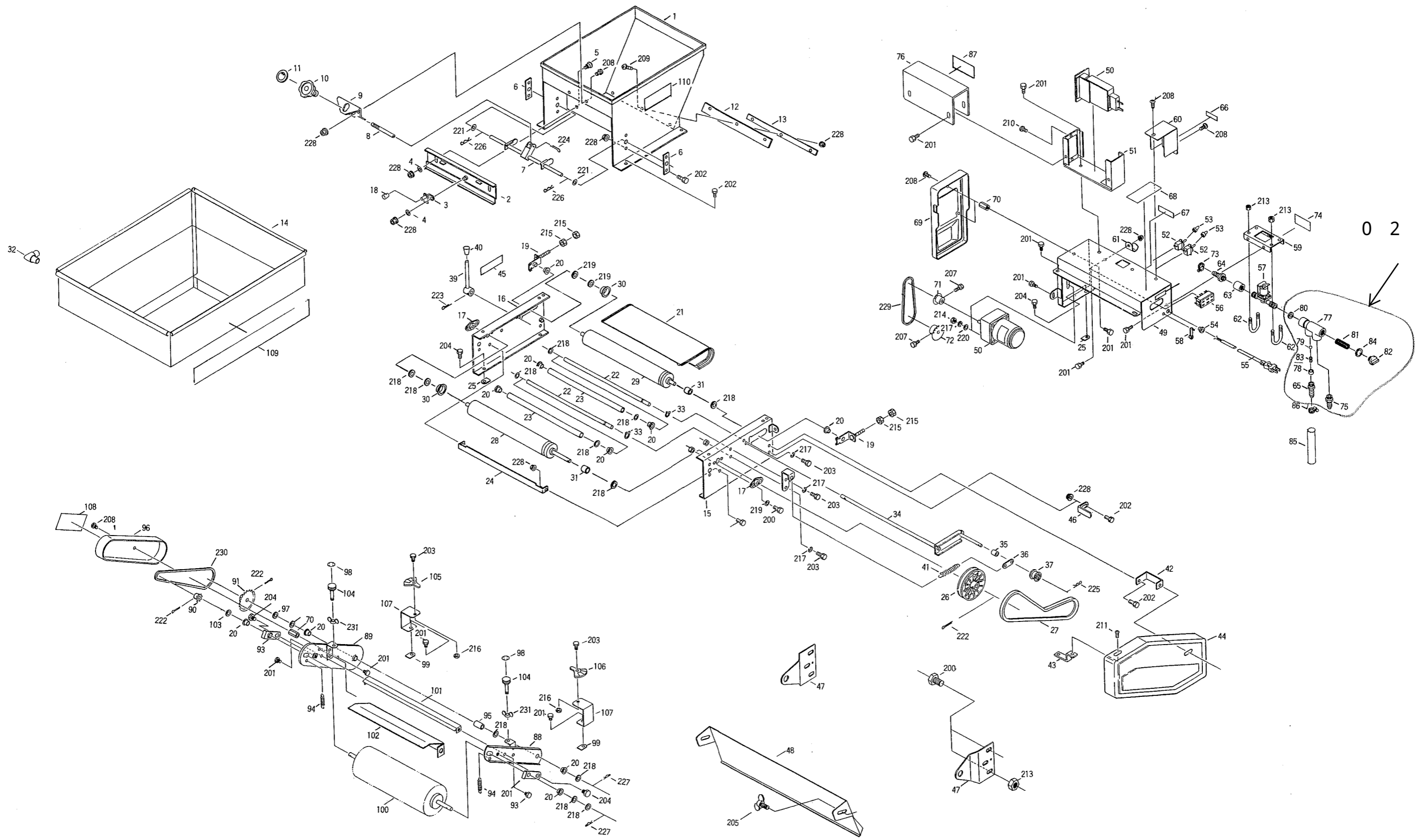
図 No	コード	名称	個数		備考
			HK 40		
1	20050-21170	播種ホッパー完結	1		
2	20050-41460	仕切板	1		
3			1		
4			1		
5			1		
6			2		
7			2		
8	20041-21070	補助ホッパー (ハシュ)	1		
9	20000-41690	コーナーゴム	4		
10	20050-31120	ウシロ板	1		
11	20050-31130	カバー	1		
12	20050-21020	可変速モートル	1		40W/100V, 1/36
13	20030-46119	スナップスイッチ	1		3 A
14	20030-46120	ゴムキャップ	1		
15	20208-48411	コードプッシュ	1		
16	00980-41100	電源コード (J)	1		
17	20208-43211	モーター sprocket (12丁)	1		
18	20000-41220	sprocket (12丁)	1		
19	20033-41400	コードクランプ	1		
20					
21	20050-21090	モーターベース (ハシュ)	1		
22	20050-31020	播種量調節ラベル	1		
23	20501-41126	接続子	1		
24	20041-41521	カバー取付金具	4		
25	20050-41060	カバー取付金具 (C)	2		
26	00980-41120	中間コード	1		ℓ=1160
27	20000-42010	バネヒラ座金組込六角ボルト	4		M 6 × 16
28	20050-11010	サイドスタンド (左)	1		
29	20050-11020	サイドスタンド (右)	1		
30	20000-41760	バネザガネ組込六角ボルト	4		M 8 × 14
31	20000-41800	オイルレス軸受D	4		
32	20045-21070	ハシュローラー	1		
33	20050-31150	回転ブラシ	1		
34	20048-41080	軸受板	2		
35	20041-41510	ストッパーパイプ	2		
36	20000-41320	オイルレスベアリング	2		
37	20000-41780	バネ平座金組込六角ボルト	2		
38	20050-41230	主軸	1		
39	20041-41110	スクレッパー	1		
40	20041-41750	目盛マーク	1		
41	20050-41190	受板	2		
42	20000-41730	バネザガネ組込六角ボルト	8		M 6 × 12
43	20050-21120	ハシュカバー	2		
44	20000-41910	化粧ネジ	1		
45	20041-31470	カバー (ウシロ)	1		
46	20000-41490	バネザガネ組込ナベネジ	6		M 6 × 12
47	20035-41010	sprocket (11丁)	1		#25
48	20050-41070	矢印マーク	1		

図 No	コード	名称	個数		備考
			HS 418		
49	20041-41040	sprocket (42丁)	1		#25
50	20050-41240	sprocket (13丁)	1		#25
51	20050-41250	sprocket (19丁)	1		#25
52	20050-41260	sprocket (30丁)	1		#25
53	20050-41270	sprocket (60丁)	1		#25
54	20280-42211	Rピン	1		
55	20050-41280	六角ボルト	3		M 8 × 45
56	20050-21030	ロールガイド	1		
57	20000-41740	バネ, 平座金組込六角ボルト	6		M 6 × 10
58	20050-41340	段付ネジ (Ⅲ)	4		
59	20050-41350	ロールガイド高ナット	4		
60	20048-31010	フォーク (C)	41		
61	20041-41050	フォーク支工棒	2		
62	20050-41290	テンションアーム (Ⅱ)	1		
63	20050-41310	段付ネジ (Ⅱ)	1		
64	20041-41300	テンションカラー	1		
65	20041-41320	バネカケ	1		
66	20000-41310	テンションプーリー	1		
67	20041-31240	タネウケ	1		
68	00930-40023	引張バネ	1		
69	20041-21170	スタンドガイド (左)	1		
70	20041-21180	スタンドガイド (右)	1		
71	20033-41020	マワリ止メナット	4		M 6
72	20050-21070	自在スタンド (A)	1		
73	20041-31630	リンク	1		
74	20050-21080	自在スタンド (B)	1		
75	20041-31640	レンケツカナダ	1		
76	20050-31010	上下ハンドル	1		
77	20050-41040	キャップ	1		
78	00930-40019	引張バネ	2		
79	20041-41770	ストッパー金具	R 1		
80	20041-31650	ストッパー	1		
81	20041-41740	ストップピン	1		
82	00931-40022	圧縮バネ	1		
83	20041-41730	フック	2		
84	20050-41140	箱ガイド	2		
85	20050-41320	調節ネジ	2		
86		ネームプレート	2		
87	20041-41790	上下マーク	1		

(覆土レール部)



2 1 4



HK40 覆土ホッパー部

図 No	コード	名 称	個 数		備 考
			HK 40		
1	20126-21030	ホッパー完結	1		
2	20126-31080	シャッター	1		
3	20126-41130	押工板	1		
4	20007-410	ザガネ	3		
5	20030-45128	段付ネジ (B)	2		
6	20030-45126	プレート	2		
7	20126-31090	シャッター軸	1		
8	20126-41150	調節シャフト	1		
9	20007-311	ハケ調節ハンドル受金	1		
10	20030-44138	調節ハンドル	1		
11	20030-423	収増減マーク	1		
12	20126-41160	ゴムタレ (ウシロ)	1		
13	20126-41170	ゴム押エ (ウシロ)	1		
14	20045-21050	補助ホッパー完結	1		
15	20126-21060	コンベアフレーム (左)	1		
16	20126-21070	コンベアフレーム (右)	1		
17	20126-41180	ピロー型軸受	2		
18	20112-44111	キャップ	1		
19	20013-41109	ベルト張り金具	2		
20	20005-411	オイルレスベアリング	10		
21	20126-21050	コンベアベルト	1		
22	20126-41190	シャフト	2		
23	20224-41190	ローラー	2		
24	20028-45217	スクレッパー	1		
25	20033-41030	マワリ止メナット	5		M 8
26	20000-31020	φ100Vプーリー	1		
27	03511-00032	Vベルト	1		A-32"
28	20035-31210	駆動ローラー	1		
29	20028-35213	従動ローラー	1		
30	20025-45112	メタル受ケ	2		
31	20028-45218	カラー (C)	2		ℓ=13.5
32	20000-41690	コーナーゴム	4		
33	02100-01010	C型止メ輪	2		
34	20033-31070	テンションアーム	1		
35	20033-41140	カラ	1		
36	20030-45116	バネカケ板	1		
37	20000-41310	テンションプーリー	1		
38	20005-419	丸座	2		
39	20030-45115	レバー	1		
40	20030-44123	ニギリ	1		
41	00930-40006	引張バネ	1		
42	20035-41030	カバー取付金具 (A)	1		
43	20126-41030	カバー取付金具 (C)	1		
44	20035-21021	カバー (フク土)	1		
45	20030-45117	クラッチ断続マーク	1		
46	20126-41040	ベルト押工	1		
47	20113-41270	ブラケット	2		
48	20035-31250	土反射板	1		

図 No	コード	名 称	個 数		備 考
			HK 40		
49	20045-21080	モーターベース完結	1		
50	20045-21060	可変速モートル	1		40W/100W, 1/36
51	20126-31010	スイッチ取付板	1		
52	20030-46119	スナップスイッチ	2		
53	20030-46120	ゴムキャップ	2		
54	20208-48411	コードブッシュ	1		
55	00980-41070	電源コード (F)	1		
56	29202-31050	A Cソケット	1		
57	29202-41170	ウォーターバルブ	1		
58	20033-41400	コードクランプ	1		
59	20035-31060	バルブベース	1		
60	20035-31050	バルブカバー	1		
61	20035-31340	ホース受ケ	1		
62	29202-41030	Uボルト	2		
63	29202-41190	ソケット	1		
64	20028-47114	ホースノズル	1		
65	20000-41680	ホースノズル	1		
66	20035-41390	矢印マーク	1		
67	20035-41610	スイッチマーク	1		
68	20035-31200	注意マーク	1		
69	20035-21042	モーターカバー	1		
70	20035-41160	支柱 (A)	3		
71	20208-43214	モータースプロケット (9丁)	1		
72	20000-41200	スプロケット (11丁)	1		
73	20041-41430	接続マーク	1		
74	20035-41470	注意マーク	1		
75	20000-41850	段付ホースノズル	1		
76	20126-31020	スイッチカバー	1		
77	20041-31370	減圧弁本体	1		
78	20041-41460	パネウケ	1		
79	20041-41470	ゴムボール	1		
80	20041-41480	パッキン	1		
81	20041-41490	ストレーナー	1		
82	20041-41500	キャップ	1		
83	00931-40020	圧縮バネ	1		
84	04100-42124	Oリング	1		P21
85	06600-015500	ビニールホース	1		φ15×φ18
86	20000-41330	ホースクランプ	2		
87	20045-41150	能力注意マーク	1		
88	20050-31200	ブラシアーム (左)	1		
89	20050-31210	ブラシアーム (右)	1		
90	20112-44114	スプロケット (14丁)	1		
91	20035-41020	スプロケット (42丁)	1		
92	20126-41020	バネカケ	1		
93	20035-41150	軸受板	2		
94	20050-41450	引張バネ	2		
95	20036-41050	カラ	1		ℓ=30
96	20035-31110	チェンカバー	1		

