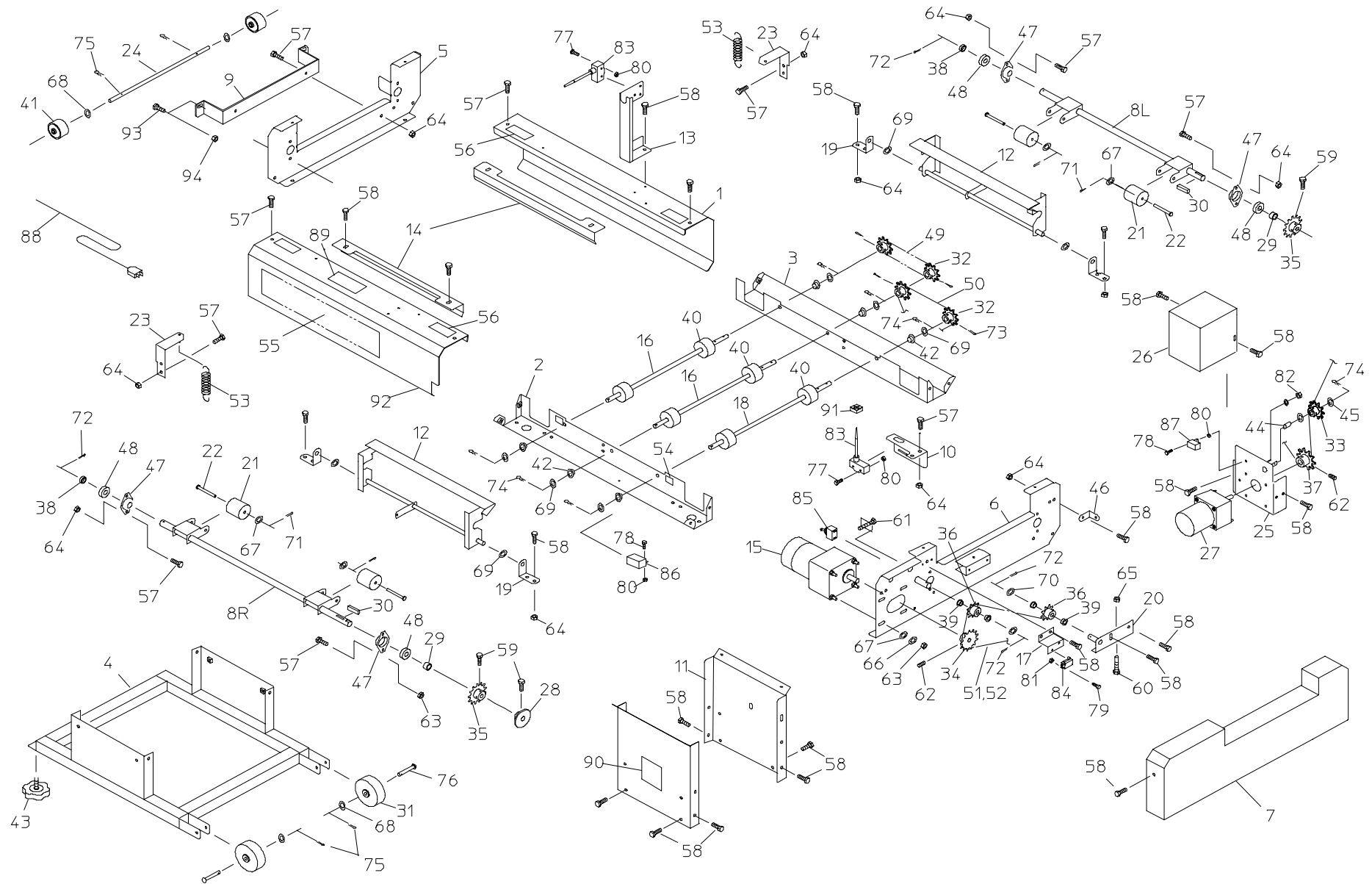


AH-7K-6

パーツリスト



NO	コード	名称	個数	備考
1	20308-21140	側板 K- 6L	1	
2	20308-11130	底板 K- 6R	1	
3	20308-11140	底板 K- 6L	1	
4	20308-21060	スタンドベース	1	
5	20308-21030	前板	1	
6	20308-21080	後板	1	
7	20308-21070	カバー (駆動)	1	
8	20308-31140	アーム	L1,R1	
9	20308-31200	ローラージョイント	1	
10	20308-41272	センサー取付金具 (スタート)	1	
11	20308-31100	スタンド側板	2	
12	20308-31130	箱受け	2	
13	20308-31060	センサー取付金具 (高さ)	1	
14	20308-31070	箱ガイド	2	
15	20308-31170	レバーシブルモーター (強力 K)	1	60W,1/75
16	20308-41290	従動シャフト	2	
17	20308-41300	センサー取付板 (1回転)	1	
18	20308-41280	駆動シャフト	1	
19	20308-41050	箱受支持金具	A4	
20	20308-41061	チェーンテンション	1	
21	20308-41100	箱受ローラー	4	
22	20308-41130	ピン	4	
23	20308-41260	バネカケ	2	
24	20308-41160	ローラシャフト	1	
25	20308-31110	モーターブラケット	1	
26	20308-31120	モーターカバー	1	
27	20308-31180	インダクションモーター	1	15W,1/25
28	20308-41190	センサーフランジ	1	
29	20308-41170	カラー (A)	2	
30	02002-00516	平行キー	2	5×5×16
31	20308-41220	キャスター	2	
32	20000-41140	スプロケット (8丁)	4	
33	20000-41430	スプロケット (8丁)	1	
34	20000-42340	スプロケット (14丁)	1	
35	20000-43050	スプロケット (12丁)	2	
36	20307-42190	スプロケット (9丁)	2	
37	20000-41100	モータースプロケット	1	
38	20323-41070	カラー (A)	2	
39	20021-41117	オイルレス軸受	4	
40	20004-409	搬送ゴムローラー	6	
41	20013-41112	遊動ローラー	2	
42	20005-411	オイルスベアリング	6	
43	20041-31200	高さ調節ボルト	4	
44	20229-41031	フォークカラー	1	
45	20004-419	丸座	2	
46	20041-41521	カバー取付金具	2	
47	20134-41110	ベアリングケース (A)	4	

NO	コード	名称	個数	備考
48	02202-06002	ベアリング	4	6002UU
49	03003-41030	ローラーチェーン	1	#410,30L
50	03003-41049	ローラーチェーン	1	#410,49L
51	03000-41092	ローラーチェーン	1	#410,92L
52	03001-41000	継手	1	#410
53	00930-40025	引張バネ	2	
54	20308-41310	防振シート	4	
55	20308-31080	型式マーク	C1	
56	20308-41230	トラシート	4	
57	20000-41730	バネ座金組込六角ボルト	28	M6×12
58	20000-42010	バネ平座金組込六角ボルト	49	M6×16
59	01010-10610	六角穴付ボルト	4	M6×10
60	01000-00655	六角ボルト	1	M6×55
61	01000-00640	六角ボルト	1	M6×40
62	01360-00608	六角穴付止ネジ	1	M6×8
63	01200-00605	六角ナット	5	M6
64	01250-00606	座付ナット	42	M6
65	20133-41220	ロックナット	1	M6
66	01400-00615	バネ座金	4	M6
67	01420-00610	平座金	18	M6
68	01420-00816	平座金	2	M8
69	01420-01016	平座金	10	M10
70	01420-01223	平座金	2	M12
71	01500-03015	割ピン	8	φ3×15
72	01500-03020	割ピン	4	φ3×20
73	01500-03025	割ピン	2	φ3×25
74	01501-00918	Rピン	7	φ9
75	01501-00818	Rピン	4	φ8
76	01506-00850	丸頭ピン	2	φ8×50
77	01110-00430	十字穴付ナベ小ネジ	4	M4×30
78	01110-00416	十字穴付ナベ小ネジ	2	M4×16
79	01110-00316	十字穴付ナベ小ネジ	2	M3×16
80	01200-00403	六角ナット	6	M4 (ネジ座付)
81	01200-00302	六角ナット	2	M3 (ネジ座付)
82	01200-00504	六角ナット	4	M5 (ネジ座付)
83	20316-41080	マイクロスイッチ	2	保護ケース付
84	20516-41210	マイクロスイッチ	1	
85	20030-46119	スナップスイッチ	1	ゴムキャップ付
86		コンデンサー	1	25μF
87		コンデンサー	1	6μF
88	00980-42410	電源コード	1	
89	00992-40330	警告ラベル	1	
90	00992-40120	注意ラベル	1	
91	20308-41420	カバー	1	
92	20308-21120	側板 K- R	1	
93	01000-00816	六角ボルト	2	M8×16
94	01200-00807	六角ナット	2	M8