

# 組立要領書

## SNK430分離爪 SNK430BNRI

### はじめに

「SNK430 分離爪 SNK430BNRI」を、お買い上げいただきまして、ありがとうございます。  
本製品は、苗箱供給機 SNK430 用の分離爪装置です。適用機種をご確認の上、安全にお使いください。

適応型式：SNK430

## 1. 組立要領

注) 組立は、安全のためメインスイッチを切り、電源コードを抜いてから行ってください。

### 1-1 分離爪装置の仮組立

- (1) 苗箱供給機のカバーを外し、チェーンカバー、スイッチ取付板をそれぞれ取外します。  
分離爪装置を下側から、ローラーチェーンの内側を通して挿入します。



- (2) 分離装置を左右のガイド溝に差し込みます。

ガイド溝

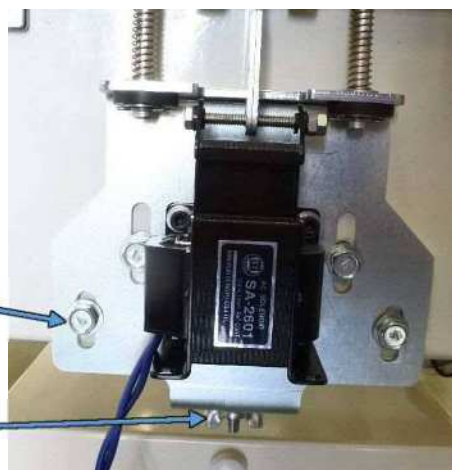


- (3) 分離爪装置下部にある切欠きを苗箱供給機フレームに組付いてある六角ボルトに差込み、付属のチョウボルトとヒラザガネを組付けます。

注) 装置の固定用ではなく、位置調節用となります。

六角ボルト

チョウボルト  
ヒラザガネ



同梱の六角ボルトと板ナットにて分離爪装置を仮止め状態で固定します。

六角ボルト  
板ナット

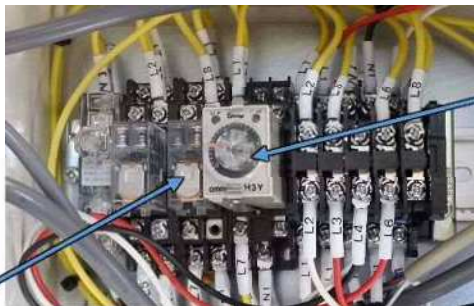


## 1-2 電気制御部品（リレー、タイマー）の組立

- (1) 付属品のリレー、タイマーを制御ボックスに組付けます。



SNK430 標準仕様



リレー  
(ソレノイド起動用)

タイマー  
(箱分離センサー検知時間)



注) 1 秒以上で設定してください

## 1-3 電源コード（ソレノイド）の組立

- (1) 分離爪装置から出ているコードを制御ボックスのコネクターに差込みます。

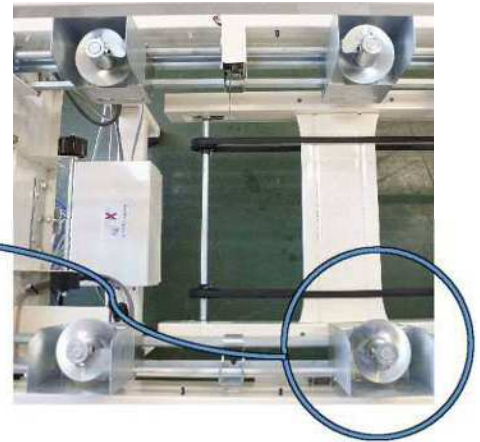
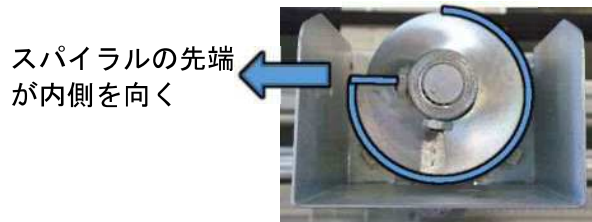


## 2. 各部の調節及び運転

### 2-1 分離爪の調節

(1) 箱受け部のスパイラル位置を写真の状態にします。

注) 分離爪の位置を決定する為の初期位置となります。



(2) ご使用の育苗箱をスパイラル上にセットします。

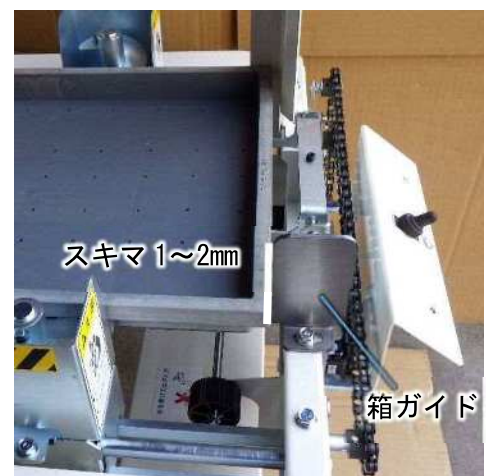
育苗箱は、分離爪装置と反対側の  
本体ガイド側に当ててセットします。



(3) 分離装置側に箱ガイドを組付けます。

スキマが1~2mmになるように  
調整してください。

注) 歪み、反りなどを考慮して調整してください。



(4) 分離爪の高さ調整は写真(右)を参考にしてください

**【待機時】**

育苗箱の折返し部分より下になる様になります。



**【切離し時】**

育苗箱の底面部分より下になる様になります。

手動にて分離爪装置を下げてください。

調節方法は、下部のチョウボルトにて分離爪装置を下げながら行ってください。

上げる方向で行うと、スムーズに動かず正確な調節が出来ません。



- (4) 位置が決まりましたら、仮止めした六角ボルトを固定してください。
- (5) 分離爪装置を手動にて上下スムーズに動くことを確認してください。スムーズに動かない時は、組付け状態にズレがありますので修正してください。
- (6) 組付けが完了しましたらスイッチ取付板、及びカバーを組付けてください。

## 2-2 分離爪装置の運転

◎育苗箱が噛み込みにより落下せず、供給機の箱分離センサーが一定時間【ON】状態になる場合分離爪装置が作動します。

◎育苗箱が自然落下し供給機の箱分離センサーが瞬間的に【ON】になる場合、分離爪装置は作動しません。

- (1) 育苗箱供給機の電源を入れ、スパイラルが回転している状態にします。
- (2) 箱分離センサーが一定時間検知すると、ソレノイドが【ON】し分離爪装置が作動します。  
注) 箱分離センサーの検知時間はタイマーで調整できます。1秒以上で設定してください。  
注) ソレノイドが起動すると、衝撃音がありますが問題はありません。
- (3) 瞬間的に押した場合は、作動しません。
- (4) 育苗箱を入れ、噛み込みが無い時は作動せず噛み込みが発生した時に作動する事を確認してください。



(5) 育苗箱の分離が出来ない場合

注) 育苗箱の形状、状態により微調整が必要となる場合があります。

①分離爪の位置が作動前に写真の位置にある場合

➡切り離す育苗箱の上面に分離爪が無く、  
分離ができません。

分離爪の位置が下がり気味の為、上方に調整  
してください。



噛み込んだ下側の育苗箱

②分離爪の位置が作動した時写真の位置にある場合

➡切り離す育苗箱の上面を押せない状態で、  
分離ができません。

分離爪の位置が上がり気味の為、下方に調整  
してください。



噛み込んだ下側の育苗箱

(6) 調節の際は、2-1 を参考にして下げながら調整してください。

実り豊かな明日をひらく

---

株式会社 **スズテック**

〒321-0905 宇都宮市平出工業団地44-3  
代 表 / TEL. 028(664)1111 FAX. 028(662)5592  
URL <http://www.suzutec.co.jp>

21038-41670