

SUZUTEC

枝豆オートセルトレイ播種機

STH5ME-128/200

NEW

1人作業可能な枝豆用播種機新登場!!

セル鎮圧・播種同時作業で時間短縮&省力化!



能力

約100トレイ

メーカー希望小売価格

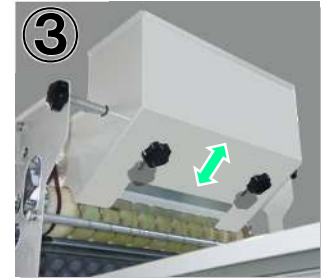
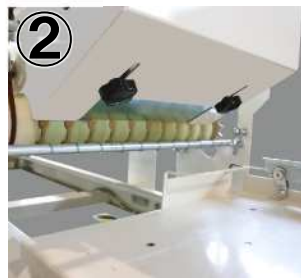
¥308,000 (消費税10%込)

税抜本体価格

¥280,000 (税抜)

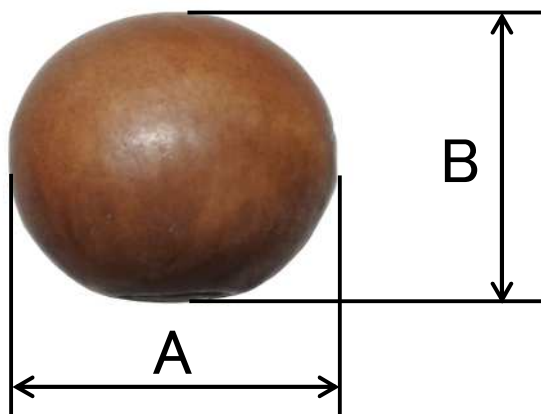
※運賃・設置費・試運転費が別途かかります

- ☞ モーター駆動により自動運転中にセルトレイの準備ができ、作業効率が向上!
- ☞ バネにより上下する可動型鎮圧ローラー機構により、高さの異なるアンダートレイにも対応!(写真①)
- ☞ 種子の大きに合わせて、すり切り用の回転ブラシを2.5mm上下調節可能!
- ☞ 特殊形状の播種ローラーにより播種精度が向上!(写真②)
- ☞ 1穴に2粒入っても種子が割れにくい、可動式ロールガイド機構を採用!
- ☞ 種子排出シャッターを装備。スムーズな残量種子の回収・品種交換が可能!(写真③)
- ☞ 128穴と200穴の変更は、「播種部」・「送り歯」・「鎮圧ローラー」の交換のみで可能!(オプション)
- ☞ 別売りの播種ローラー(SS・M・L)に交換することで、大きさが異なる品種の播種が可能!(※)

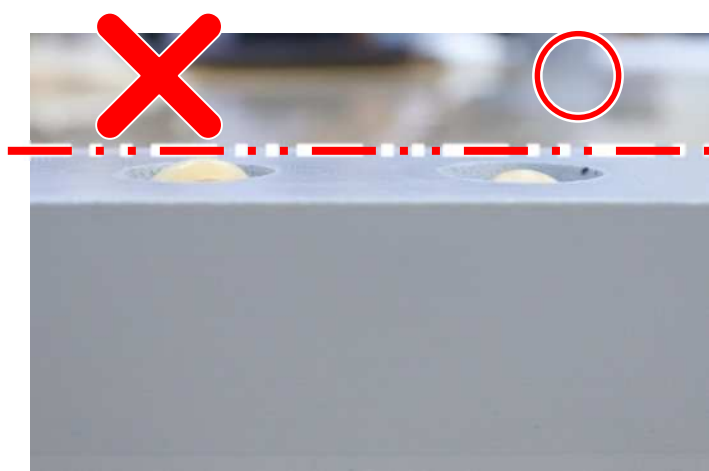


品名	メーカー希望小売価格
枝豆用播種ユニット組換えキット 128 穴用	各¥112,200(税込)
枝豆用播種ユニット組換えキット 200 穴用	¥102,000(税抜)
播種ローラー128 穴用 SS サイズ	
播種ローラー200 穴用 SS サイズ	
播種ローラー128 穴用 M サイズ	各¥46,200(税込)
播種ローラー200 穴用 M サイズ	¥42,000(税抜)
播種ローラー128 穴用 L サイズ	
播種ローラー200 穴用 L サイズ	
播種ローラー128 穴用 LL サイズ	¥51,700(税込)/¥47,000(税抜)

種子サイズ目安



種子サイズ	A寸法(mm)	B寸法(mm)
SS	10以下	5~6.5
S	10.5以下	6.5~8
M	11以下	8~10
L	13.5以下	8~9



種子が播種ローラーの穴から出るようであれば、1サイズ大きい播種ローラーをご使用ください。

※種子の大きさは、品種、収穫状態等により差異が生じる場合があります。
判断できない場合、ご不明な点があればお問い合わせください。

仕様

型式	STH5ME-128	STH5ME-200
機体寸法 (全長×全幅×全高mm)	1,760×460×1,080	
重量	35 kg	
動力	25W/AC100V	
ホッパー容量	4ℓ	
対象種子	枝豆 標準はSサイズ	
	オプション播種ローラー SS / M / L	
適用セルトレイ	NAME規格 128穴	NAME規格 200穴
適用アンダートレイ	野菜用アンダートレイまたは水稲用育苗箱(高さ42mm以下)	
能力(目安)	約100トレイ/時	

この仕様は2025年1月現在のもので、改良等により予告なく変更する場合があります。

実り豊かな明日をひらく

株式会社 スズテック

〒321-0905 栃木県宇都宮市平出工業団地 44-3
TEL:028(664)1111 FAX:028(662)5592
URL:<http://www.suzutec.co.jp> E-mail:info@suzutec.co.jp

お気軽にご相談ください。



動画はコチラ