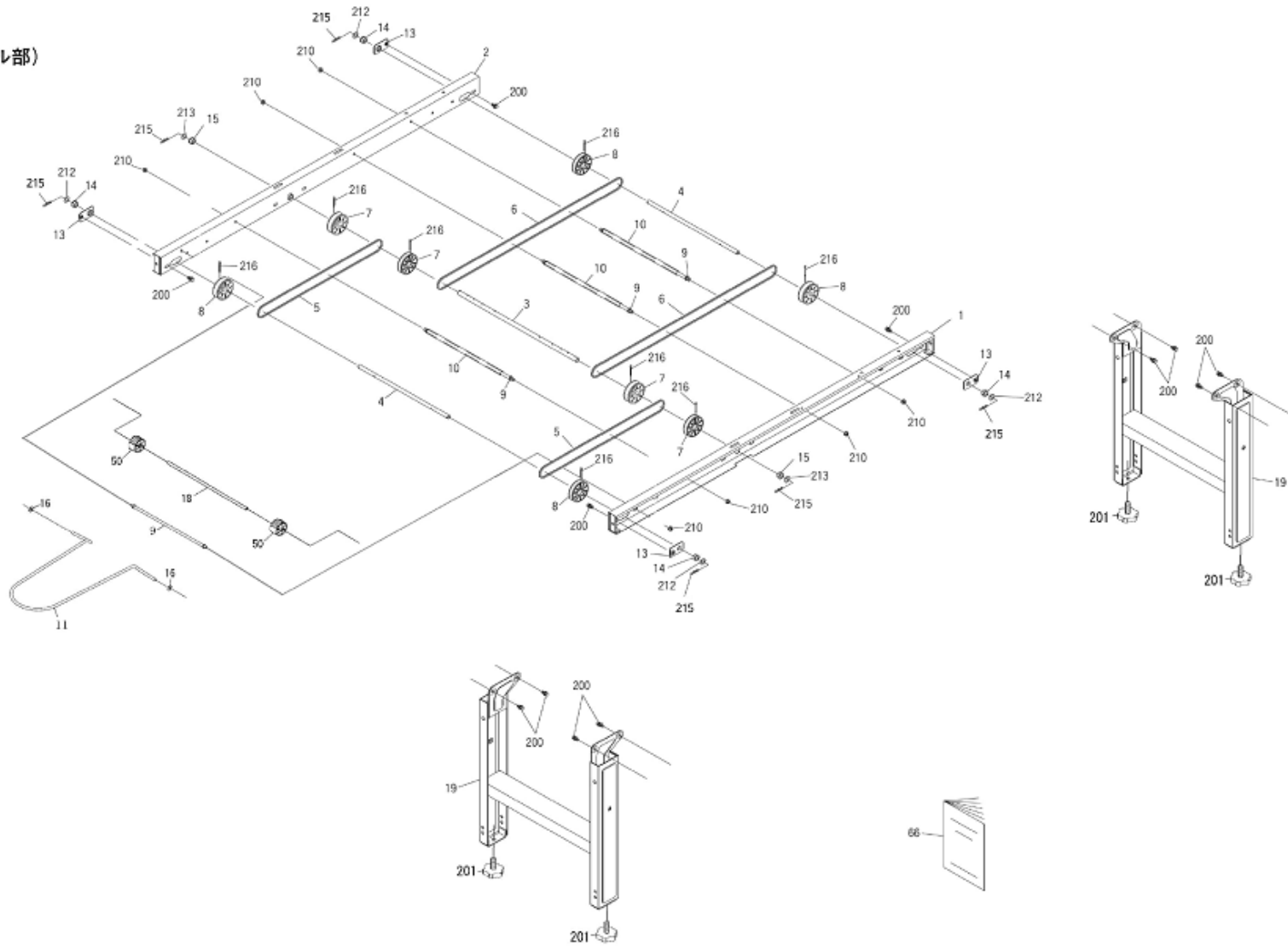


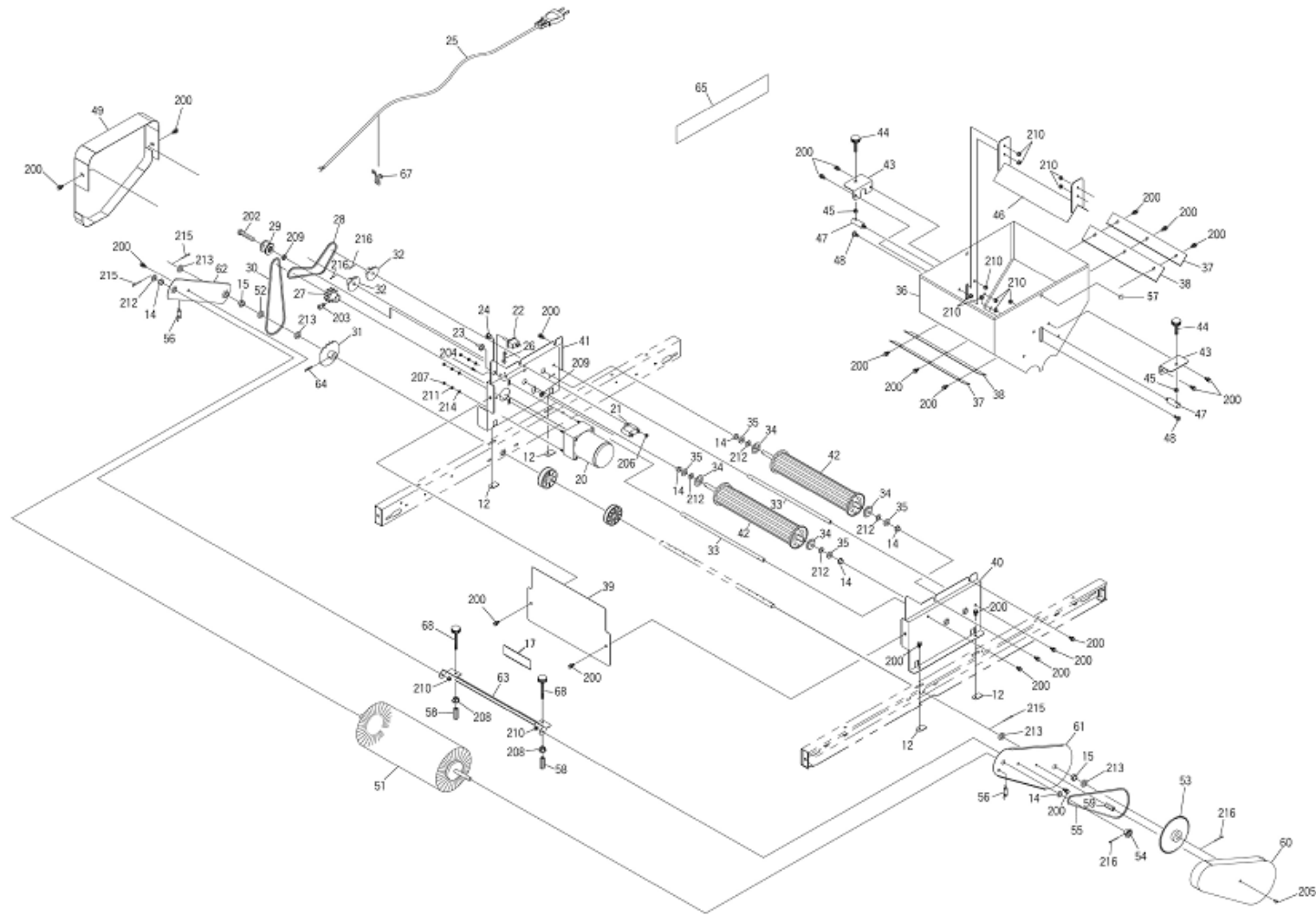
# ST19B

(レール部)



# ST19B

(床土・回転ブラシ部)



No.	コード	名称	個数	備考
1	20067-21051	レール完結(L)	1	
2	20067-21061	レール完結(R)	1	
3	20067-41040	搬送駆動シャフト	1	φ 11.95 × 448
4	20066-41030	従動プーリーシャフト	2	φ 10 × 340
5	03511-00040	Vベルト	2	A-40
6	03511-00058	Vベルト	2	A-58
7	20000-31010	φ 60Vプーリー	4	軸径 φ 12
8	20000-31040	φ 60Vプーリー	4	軸径 φ 10
9	20000-42590	レールストッパーボルト	4	
10	20066-41010	パイプ	3	
11	20018-31040	延長ステー	1	
12	20033-41020	マワリ止めナット(M6)	4	
13	20066-41110	軸受板	4	
14	20005-411	オイルレスベアリング	10	10 × 13 黒
15	20021-41117	オイルレス軸受(B)	4	12 × 15
16	20018-41100	延長ステー座金	2	
17	00992-40130	注意ラベルCL-10	1	
18	20013-41111	遊動ローラーシャフト	1	
19	20117-31080	脚	2	
20	20066-31011	ギヤードモートル	1	25W 1/180
21	20035-41460	コンデンサ	1	6 μ F
22	00980-43920	スナップスイッチ	1	
23	20030-46120	ゴムキャップ	1	
24	20208-48411	コードブッシュ	1	
25	00980-42990	電源コード(KDH)	1	
26	20033-41400	コードクランプ	1	
27	20000-42850	Wスプロケット(15T)	1	
28	03000-41042	ローラーチェーン	1	#410 42L
29	20117-32290	遊動プーリー	1	
30	03000-41038	ローラーチェーン	1	#410 38L
31	20000-41890	スプロケット(19T)	1	#410 軸径 φ 12
32	20000-41060	スプロケット(12T)	2	#410 軸径 φ 10
33	20048-41140	フォーク支持棒	2	
34	20011-42013	メタル受け	4	
35	20005-419	丸座	5	T4.0
36	20067-21010	ホッパー完結	1	
37	20067-41020	押工板	2	
38	20067-41050	ゴム板	2	
39	20067-31110	モーターカバーB	1	
40	20067-21070	ホッパースタンドB(L)	1	

No.	コード	名称	個数	備考
41	20067-11021	ホッパースタンドB(R)	1	
42	20067-31120	繰出しローラー完結B	2	
43	20067-41010	調節金具	2	
44	20000-43340	調節ボルト(M6 × 40)	2	M6 × 40
45	20133-41220	ロックナット	2	M6
46	20067-31070	シャッター完結	1	
47	20067-41030	支持棒	2	
48	20041-41700	段付ネジ(5)	2	
49	20067-31090	チェーンカバー	1	
50	20013-41112	遊動ローラー	2	
51	20048-31820	回転ブラシ(140)	1	
52	20035-41090	スペーサー	1	
53	20050-41270	スプロケット(60T)	1	
54	20035-41010	スプロケット(11T)	1	
55	03003-25112	ローラーチェーン	1	#25 112L
56	20050-41450	引張バネ	2	
57	20035-41060	ヒラキャップ(φ 9)	1	
58	20038-41060	支柱(M6)	2	L=25
59	20035-41160	支柱	1	L=30
60	20067-31030	ブラシアームカバー	1	
61	20067-31130	ブラシアームB(L)	1	
62	20067-31140	ブラシアームB(R)	1	
63	20067-31151	スクレッパーB	1	
64	20000-41500	Rピン	1	
65	20067-32020	型式ラベル(ST19B)	1	
66	20067-42030	取扱説明書	1	
67	00980-41690	インシュロックタイ	1	
68	20000-43350	調節ボルト(M6 × 60)	2	M6 × 60
69	20035-41350	スペーサー	1	T2.5
70				
71				
72				
73				
74				
75				
76				
77				
78				
79				
80				

No.	コード	名 称	個数	備 考
200	20000-41780	バネ平組込六角ボルト	39	M6×12
201	20041-31200-A	高さ調節ボルト	4	M8×46
202	01000-11045	六角ボルト	1	M10×45
203	01010-10612	六角穴付ボルト	1	M6×12
204	01110-00412	十字穴付ナベ小ネジ	1	M4×12
205	01114-00612	十字穴付トラス小ネジ	1	M6×12
206	01200-00403	六角ナット	1	M4
207	01200-00504	六角ナット	4	M5
208	01200-00605	六角ナット	2	M6
209	01220-01007	六角ナット	2	M10(三種)
210	01250-00606	座金付ナット	28	M6
211	01400-00513	バネザガネ	4	M5
212	01420-01016	ヒラザガネ	8	M10
213	01420-01223	ヒラザガネ	6	M12
214	01421-00508	ヒラザガネ	8	M5
215	01500-03020	割ピン	11	φ3×20
216	01500-03025	割ピン	12	φ3×25
217				
218				
219				
220				
221				
222				
223				
224				
225				
226				
227				
228				
229				
230				
231				
232				
233				
234				
235				
236				
237				
238				
239				

No.	コード	名 称	個数	備 考
240				
241				
242				
243				
244				
245				
246				
247				
248				
249				
250				
251				
252				
253				
254				
255				
256				
257				
258				
259				
260				
261				
262				
263				
264				
265				
266				
267				
268				
269				
270				
271				
272				
273				
274				
275				
276				
277				
278				
279				